

## Übergangsprofil Nr. 130, 30 mm

- Aluminium.
- Selbstklebend.

TÜV Zertifikat-Nr. 44 780 14206215

|                      |                           |
|----------------------|---------------------------|
| Werkstoff:           | EN AW 6063 (DIN EN 573)   |
| Werkstoffzustand:    | T6 (DIN EN 755-2)         |
| Vorbehandlung:       | E6 (DIN EN 17 611)        |
| Schichtdicke Eloxal: | Klasse 15 (DIN EN 17 611) |
| Pulverbeschichtung:  | optional (RAL/Holzdekor)  |

### Klebstoff

Schmelzhaftklebstoff (synthetische Kautschukbasis)

Viskosität: 10.000 +/- 3.000 mPa.s (170°C)  
(Brookfield RVT DV-II, Sp 27 ASTM D 3236)

FDA Status: gemäß § 175.105 Adhesives  
Transportschutz: abgedeckt mit Silikonpapier

**Geeignet für:** Designbelag / LVT Dryback

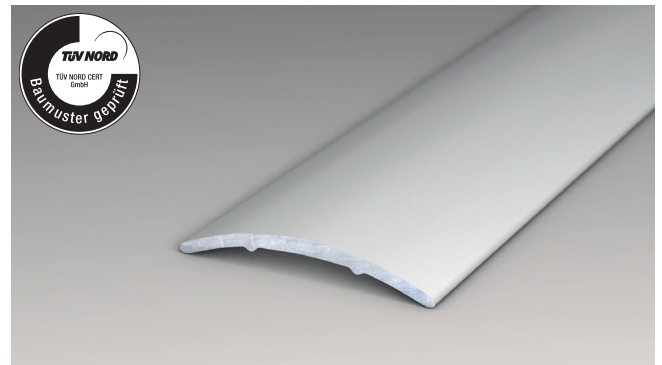
**Montageart:** Kleben

**Längen:** 300, 270, 100, 90 cm

**Farben:** gold, sahara, silber, bronze, Edelstahl matt, Edelstahl gebürstet, schwarz pulverbeschichtet (RAL 9005), Buche, Eiche dunkel, Eiche hell, Nussbaum, Eiche hellgrau, Eiche grau

**Übergangsprofile schaffen Übergänge zwischen nahezu beliebigen, gleichhohen Bodenbelägen.**

**Die in verschiedensten Breiten, Formen, Materialien und Farben erhältlichen Profile lassen sich schnell und unkompliziert verlegen.**



## Connection section no. 130, 30 mm

- Aluminium.
- Auto-adhesive.

TÜV certification no. 44 780 14206215

|                              |                          |
|------------------------------|--------------------------|
| Material:                    | EN AW 6063 (DIN EN 573)  |
| Material condition:          | T6 (DIN EN 755-2)        |
| Pre-treatment:               | E6 (DIN EN 17 611)       |
| Thickness of anodised layer: | Class 15 (DIN EN 17 611) |
| Powdercoating:               | optional (RAL/woodstyle) |

### Adhesive

hotmelt adhesive (synthetic rubber-based)

Viscosity: 10.000 +/- 3.000 mPa.s (170°C)  
(Brookfield RVT DV-II, Sp 27 ASTM D 3236)

FDA state: acc. to § 175.105 Adhesives  
Protection: covered with silicone paper

**Suitable for:** Design flooring / LVT dryback

**Installation:** gluing

**Lengths:** 300, 270, 100, 90 cm

**Colours:** gold, sahara, silver, bronze, stainless steel matt, stainless steel brushed, black powdercoated (RAL 9005), beech, oak dark, oak light, walnut, Oak light grey, Oak grey

**Connection sections create transitions between almost any level of flooring.**

**The profiles are available in a wide range of shapes, materials and colors and can be laid quickly and easily.**