



# Linoleum

real | fresco | terra | vivace | splash



## marmoleum®

*Marmoleum – Natur pur*

Marmoleum ist ein natürliches, nachhaltiges Produkt und die Linoleummarke von Forbo Flooring. Die Natur liefert die Grundlage für diesen einzigartigen Bodenbelag: Aus den Samen der Flachspflanzen wird Leinöl gewonnen – der wertvolle Hauptbestandteil der Linoleum-Rezeptur. In Verbindung mit Naturharzen und Holzmehl entsteht ein Gemisch aus schnell nachwachsenden Rohstoffen, das mit Kalksteinmehl und Farbpigmenten angereichert auf ein Jutegewebe kalandriert wird. Das Ergebnis ist ein CO<sub>2</sub>-neutral hergestellter Bodenbelag mit bester Öko-Bilanz und hervorragenden Materialeigenschaften.

# Räume natürlich gestalten

*mit einem CO<sub>2</sub>-neutral  
hergestellten Bodenbelag*

## SCHÖN WIE DIE NATUR

- gefertigt aus natürlichen Rohstoffen, davon 73 % schnell nachwachsend
- emissionsarm, frei von PVC, Weichmachern und Synthese-Kautschuk
- CO<sub>2</sub>-neutral hergestellt
- trägt zu einem gesunden Raumklima bei


## VON KLASSISCH BIS MODERN

- echt und unverfälscht wie Holz und Stein
- brillante Farben mit feinsten Abstufungen
- fünf organische Strukturen mit natürlicher Ausstrahlung
- einzigartige Farbvielfalt für kreative Bodenkonzepte

## MULTI-TALENT MIT ARCHITEKTONISCHER TRADITION

- vielseitig in der Anwendung, langlebig im Einsatz
- einfach zu verlegen ohne Verfugen der Nähte
- pflegeleicht dank Topshield<sup>2</sup>-Oberflächenvergütung
- beliebter Bodenklassiker in bewährter Qualität






*Marmoleum Splash  
für Farbenspiele*

---

Marmoleum Splash ist ein neues Design: frisch, spritzig, farbenreich, modern. Diese neue Struktur bringt Bewegung auf den Boden und wirkt für sich allein oder in Kombination mit anderen farblich passenden Marmorierungen oder Uni-Optiken.



*Marmoleum Terra  
für naturverbundene  
Bodengestaltungen*

---

Marmoleum Terra zeigt eine neue Struktur: fein marmoriert, subtil in der Farbgebung. Diese neue Optik wirkt besonders naturverbunden. Das raffinierte Farbenspiel schafft schöne Verbindungen zu anderen Strukturen für mehrfarbige Bodenkonzepte.



Marmoleum splash – überraschende Farbeffekte auf hellgrauem Grund





Marmoleum fresco – feinste Farbabstufungen erzeugen diese zarte marmorierte Struktur.  
Marmoleum real – entsteht aus einer Mischung von zwei bis fünf Farben



Marmoleum fresco – feinste Farbabstufungen erzeugen diese zarte marmorierte Struktur.





Marmoleum vivace – diese lebhaftige Musterung entsteht aus acht kontrastreichen Farben.





3257 | edelweiss **PG I fresco**  
2.5 mm

NCS S 2005-G80Y | LRV 58%



3136 | concrete **PG I real**  
18dB | A 2.0 | 2.5 mm

NCS S 3005-G80Y | LRV 47%



3146 | serene grey **PG I real**  
18dB | A 2.0 | 2.5 | 3.2 mm

NCS S 4502-Y | LRV 27%



3889 | cinder **PG I fresco**  
18dB 2.5 mm

NCS S 3502-Y | LRV 30%



2629 | eiger **PG I real**  
2.0 | 2.5 mm

NCS S 6005-G80Y | LRV 19%



5802 | alpine mist

NCS S 3005-G50Y | LRV 31%



3405 | Granada

NCS S 5005-Y20R | LRV 28%

**PG I vivace**  
2.5 mm



3048 | graphite **PG I real**  
14dB | 18dB | A 2.0 | 2.5 | 3.2 mm

NCS S 7502-Y | LRV 14%



3139 | lava **PG I fresco**  
14dB | A 2.0 | 2.5 | 3.2 mm

NCS S 8000-N | LRV 9%



2939 | black **PG I fresco**  
‡ |

NCS S 9000 | LRV 5%

# marmoleum®



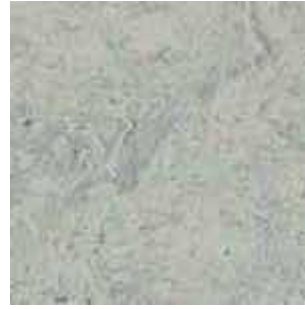
NCS S 2005-G70Y | LRV 48%

**3860** | silver shadow PG 1 fresco  
18dB | A 2.0 | 2.5 mm



NCS S 2502-G | LRV 45%

**3883** | moonstone PG 1 fresco  
18dB 2.5 mm



NCS S 3005-G80Y | LRV 42%

**3032** | mist grey PG 1 real  
14dB | † | A 2.0 | 2.5 | 3.2 mm



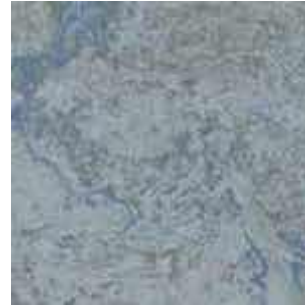
NCS S 3005-G50Y | LRV 36%

**2621** | dove grey PG 1 real  
18dB 2.5 mm



**3428** | seashell

NCS S 3005-G80Y | LRV 45%



NCS S 4005-B80G | LRV 27%

PG 2 splash  
2.5 mm

**3053** | dove blue PG 1 real  
18dB 2.0 | 2.5 mm



NCS S 4502-Y | LRV 31%

**3420** | surprising storm

PG 2 vivace  
2.5 mm



NCS S 5502-G | LRV 21%

**3866** | eternity PG 1 fresco  
18dB | A 2.0 | 2.5 mm



NCS S 6502-Y | LRV 16%

**3137** | slate grey PG 1 real  
2.5 mm



NCS S 7500-N | LRV 10%

**3872** | volcanic ash PG 1 fresco  
18dB 2.5 mm



NCS S 6502-Y | LRV 17%

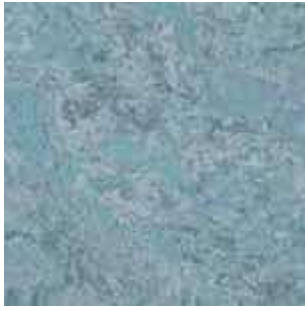
**3421** | oyster mountain

PG 2 vivace  
2.5 mm



NCS S 3020-B10G | LRV 34%

**3828** | blue heaven  
A PG I fresco  
2.0 | 2.5 mm



NCS S 3020-B30G | LRV 32%

**3219** | spa PG I real  
2.5 mm



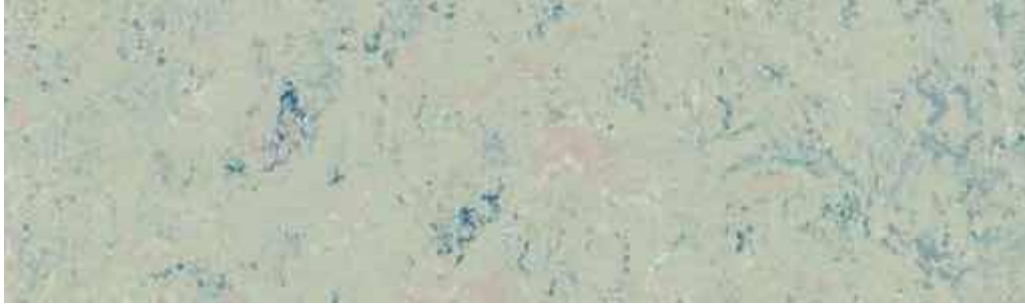
NCS S 2030-B50G | LRV 39%

**3267** | aqua PG I fresco  
2.5 mm



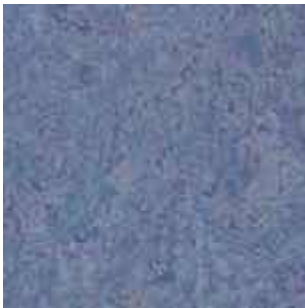
NCS S 3005-R20B | LRV 37%

**3266** | lilac PG I fresco  
2.5 mm



NCS S 3010-G20Y | LRV 45%

**3429** | bluemoon PG 2 splash  
2.5 mm



NCS S 5020-R70B | LRV 17%

**3270** | violet PG I real  
2.5 mm



NCS S 3040-B50G | LRV 28%

**3269** | turquoise PG I fresco  
2.5 mm



NCS S 5000-N | LRV 23%

**3123** | arabesque PG I real  
2.5 mm



NCS S 3050-B | LRV 17%

**3264** | Greek blue PG I fresco  
2.5 mm



NCS S 4020-B | LRV 23%

**3055** | fresco blue PG I real  
14dB | ‡ | A 2.0 | 2.5 | 3.2 mm



NCS S 5030-R90B | LRV 12%

**3030** | blue PG I real  
18dB | A 2.0 | 2.5 mm



NCS S 6030-B | LRV 8%

**3261** | marine PG I fresco  
2.5 mm



3430 | salsa verde

PG 2 splash  
2.5 mm

NCS S 3010-G50Y | LRV 47%



3881 | green wellness PG 1 real  
2.0 | 2.5 mm

NCS S 2020-G90Y | LRV 51%



3224 | chartreuse PG 1 real  
18dB | A 2.0 | 2.5 mm

NCS S 2050-G60Y | LRV 38%



3885 | spring buds PG 1 fresco  
2.5 mm

NCS S 2040-G60Y | LRV 46%



3891 | sage PG 1 fresco  
2.5 mm

NCS S 4010-G30Y | LRV 31%



3413 | green melody

PG 2 vivace  
2.5 mm

NCS S 3030-G60Y | LRV 34%



3259 | mustard PG 1 fresco  
2.5 mm

NCS S 3040-Y | LRV 38%



3260 | leaf PG 1 fresco  
2.5 mm

NNCS S 3030-G40Y | LRV 27%



3265 | avocado PG 1 fresco  
2.5 mm

NCS S 3030-G60Y | LRV 31%



3271 | hunter green PG 1 fresco  
2.5 mm

NCS S 5030-B90G | LRV 13%



3247 | green PG 1 fresco  
2.5 mm

NCS S 4050-G50Y | LRV 23%



3431 | limoncello

NCS S 2010-G60Y | LRV 48%

PG 2 splash  
2.5 mm



3846 | natural corn  
A  
PG 1 fresco  
2.0 | 2.5 mm

NCS S 1030-Y10R | LRV 56%



3251 | lemon zest  
2.0 | 2.5 mm  
PG 1 fresco

NCS S 1050-Y10R | LRV 52%



3411 | sunny day

PG 2 vivace  
2.5 mm

NCS S 2030-Y20R | LRV 45%



3225 | dandelion  
18dB | A  
PG 1 real  
2.5 mm

NCS S 2050-Y10R | LRV 46%



3173 | Van Gogh  
A  
PG 1 real  
2.0 | 2.5 mm

NCS S 2030-Y20R | LRV 46%



3125 | golden sunset  
2.0 | 2.5 mm  
PG 1 fresco

NCS S 1070-Y20R | LRV 38%



3174 | Sahara  
2.0 | 2.5 mm  
PG 1 real

NCS S 3040-Y30R | LRV 29%



2767 | rust  
2.5 mm  
PG 1 real

NCS S 4040-Y50R | LRV 19%



3203 | henna  
A  
PG 1 fresco  
2.5 mm

NCS S 5040-Y80R | LRV 11%

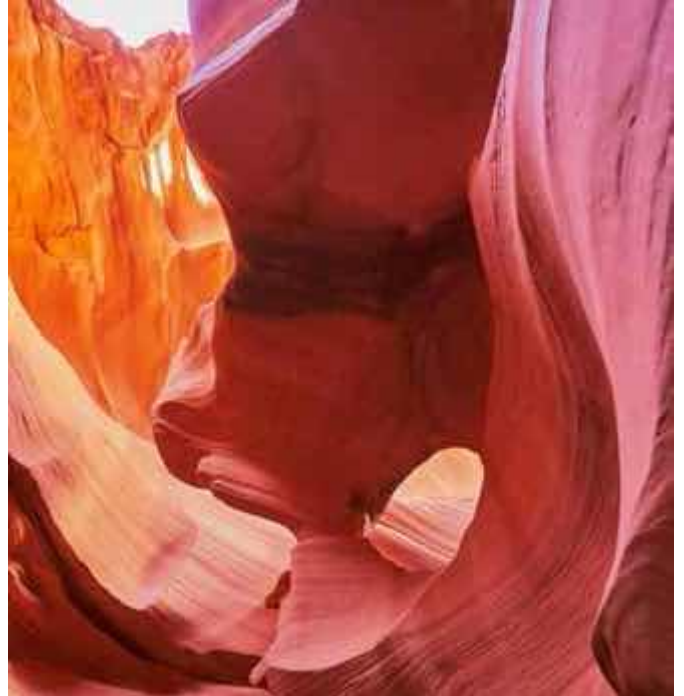
# marmoleum®



3432 | fruit punch

**PG 2 splash**  
2.5 mm

NCS S 3010-G90Y | LRV 46%



3847 | golden saffron **PG 1 real**  
2.0 | 2.5 mm

NCS S 2040-Y30R | LRV 41%



3262 | marigold **PG 1 fresco**  
2.5 mm

NCS S 1070-Y40R | LRV 34%



3825 | African desert **PG 1 fresco**  
2.5 mm

NCS S 2050-Y50R | LRV 26%



3126 | Kyoto **PG 1 fresco**  
2.5 mm

NCS S 2570-Y60R | LRV 18%



3263 | rose **PG 1 fresco**  
2.5 mm

NCS S 2060-Y90R | LRV 17%



3268 | honey suckle **PG 1 real**  
2.5 mm

NCS S 2040-R | LRV 33%



3403 | Asian tiger

**PG 2 vivace**  
2.5 mm

NCS S 3040-Y30R | LRV 29%



3131 | scarlet **PG 1 fresco**  
2.5 mm

NCS S 1580-Y90R | LRV 13%



3127 | Bleekerstreet **PG 1 real**  
A 2.0 | 2.5 mm

NCS S 2570-R | LRV 9%



3273 | ruby **PG 1 fresco**  
2.5 mm

NCS S 4050-R | LRV 10%



3272 | plum **PG 1 real**  
2.5 mm

NCS S 6020-R10B | LRV 13%



NCS S 2010-Y20R | LRV 53%

2713 | calico PG I real 2.5 mm



NCS S 2010-Y20R | LRV 51%

3120 | rosato PG I real 2.5 mm



NCS S 1510-Y10R | LRV 65%

3858 | Barbados A PG I fresco 2.0 | 2.5 mm



NCS S 1510-Y20R | LRV 56%

2499 | sand PG I real 2.0 | 2.5 mm



NCS S 2010-Y20R | LRV 50%

3861 | Arabian pearl PG I fresco 2.0 | 2.5 mm



NCS S 3020-Y10R | LRV 40%

3141 | Himalaya A PG I real 2.5 mm



NCS S 4010-Y10R | LRV 31%

5803 | weathered sand PG I terra 2.5 mm



NCS S 3010-Y20R | LRV 40%

3232 | horse roan PG I real 2.5 mm



NCS S 4010-Y10R | LRV 29%

3252 | sparrow PG I fresco 2.0 | 2.5 | 3.2 mm



NCS S 4010-Y30R | LRV 27%

5804 | pink granite PG I terra 2.5 mm



NCS S 6005-Y20R | LRV 21%

3246 | shrike PG I fresco 2.5 mm



NCS S 6010-Y30R | LRV 17%

3254 | clay PG I fresco 2.0 | 2.5 mm



NCS S 7010-Y50R | LRV 11%

3874 | walnut PG I fresco 2.5 mm



NCS S 8502-Y | LRV 7%

3236 | dark bistre PG I real 2.5 mm



# marmoleum®



NCS S 1515-Y20R | LRV 55%

**3038** | Caribbean  
14dB | 18dB | #A  
PG 1 real  
2.0 | 2.5 | 3.2 mm



NCS S 2020-Y20R | LRV 44%

**3075** | shell  
A  
PG 1 real  
2.0 | 2.5 | 3.2 mm



NCS S 3010-Y30R | LRV 36%

**3407** | donkey island  
2.5 mm  
PG 2 vivace



NCS S 3010-G80Y | LRV 46%

**3433** | rockpool  
PG 2 splash  
2.5 mm



NCS S 4010-G70Y | LRV 29%

**5801** | river bank  
PG 1 terra  
2.5 mm



NCS S 3010-Y20R | LRV 31%

**3890** | oat  
PG 1 fresco  
2.5 mm



NCS S 4010-Y10R | LRV 33%

**3234** | forest ground  
PG 1 real  
2.5 mm



NCS S 3010-Y10R | LRV 39%

**3427** | agate  
2.5 mm  
PG 2 vivace



NCS S 6010-Y10R | LRV 16%

**3426** | cork tree  
PG 2 vivace  
2.5 mm

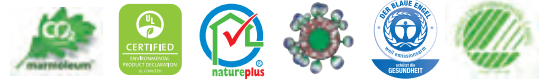


NCS S 4020-Y30R | LRV 23%

**3233** | shitake  
PG 1 real  
2.5 mm

# Technische Spezifikationen

Marmoleum entspricht den Anforderungen der EN-ISO 24011  
 Marmoleum Acoustic entspricht den Anforderungen der EN 687  
 Marmoleum Decibel entspricht den Anforderungen der EN 686



|  |   | Marmoleum<br>Real/Fresco 2,0 mm | Marmoleum<br>Real/ Fresco/ Terra<br>Vivace/ Splash 2,5 mm  | Marmoleum<br>Real/Fresco 3,2 mm                             | Marmoleum<br>Decibel      | Marmoleum<br>Acoustic     |                           |
|--|---|---------------------------------|--|---|---------------------------|---------------------------|---------------------------|
|  | Gesamtdicke   | EN-ISO 24346                    | 2,0 mm   | 2,5 mm  | 3,2 mm                    | 3,5 mm                    | 4,0 mm                    |
|  | Oberflächenvergütung  |                                 | Topshield2   | Topshield2  | Topshield2                | Topshield2                | Topshield2                |
|  | Wohnbereich   | EN-ISO 10874                    | Klasse 23  | Klasse 23   | Klasse 23                 | Klasse 23                 | Klasse 23                 |
|  | Gewerblicher Bereich  | EN-ISO 10874                    | Klasse 32  | Klasse 34   | Klasse 34                 | Klasse 33                 | Klasse 33                 |
|  | Bereich Leichtindustrie   | EN-ISO 10874                    | Klasse 41  | Klasse 43   | Klasse 43                 | Klasse 41                 | Klasse 41                 |
|  | Kollektionsumfang   |                                 | 29 Farben  | 90 Farben   | 8 Farben                  | 14 Farben                 | 6 Farben                  |
|  | Bahnenbreite  | EN-ISO 24341                    | 2,00 m   | 2,00 m  | 2,00 m                    | 1,90 / 2,00 m             | 2,00 m                    |
|  | Bahnenlänge   | EN-ISO 24341                    | ≤ 33 m   | ≤ 33 m  | ≤ 33 m                    | ≤ 33 m                    | ≤ 33 m                    |
|  | Flächengewicht  | EN-ISO 23997                    | 2.300 g/m <sup>2</sup>   | 2.900 g/m <sup>2</sup>                                      | 3.900 g/m <sup>2</sup>    | 3.100 g/m <sup>2</sup>    | 4.000 g/m <sup>2</sup>    |
|  | Resteindruckverhalten<br>Typischer Wert                                 | EN-ISO 24343-1                  | ≤ 0,15 mm<br>~0,07 mm  | ≤ 0,15 mm<br>~0,08 mm                                       | ≤ 0,15 mm<br>~0,10 mm     | ≤ 0,30 mm<br>~0,20 mm     | ≤ 0,40 mm<br>~0,25 mm     |
|  | Stuhlrollenbeanspruchung  | ISO 4918/ EN 425                | geeignet (Typ W)   | geeignet (Typ W)  | geeignet (Typ W)          | geeignet (Typ W)          | geeignet (Typ W)          |
|  | Lichtechtheit   | EN-ISO 105-B02                  | Methode 3: Stufe 6   | Methode 3: Stufe 6  | Methode 3: Stufe 6        | Methode 3: Stufe 6        | Methode 3: Stufe 6        |
|  | Flexibilität  | EN-ISO 24344                    | ø 30 mm  | ø 40 mm   | ø 50 mm                   | ø 40 mm                   | ø 60 mm                   |
|  | Chemikalienbeständigkeit  | EN-ISO 26987                    | Bei kurzzeitiger Einwirkung von verdünnten Säuren, Ölen und Fetten keine Veränderung der Materialeigenschaften. Nicht beständig bei Langzeiteinwirkung von Laugen.                 |   |                           |                           |                           |
|  | Bakteriostatik  |                                 | Anerkannte Labors bestätigen, dass Linoleum über natürliche bakteriostatische Eigenschaften verfügt.   |   |                           |                           |                           |
|  | Zigarettenrußbeständigkeit  | EN 1399                         | Flecken/Rückstände von ausgetretenen Zigaretten können durch abrasive Reinigung und Auftragen einer neuen Beschichtung leicht entfernt werden. Es entstehen keine Verschmelzungen. |   |                           |                           |                           |
|  | Rutschsicherheit  | DIN 51130                       | R9   | R9  | R9                        | R9                        | R9                        |
|  | Ableitwiderstand<br>Marmoleum Ohmex                                     | EN 1081                         | -  | 1-10 <sup>6</sup> < R1 < 1-10 <sup>8</sup> Ω<br>ableitfähig | -                         | -                         | -                         |
|  | Trittschallminderung  | EN-ISO 717-2                    | ≤ 4 dB   | ≤ 5 dB  | ≤ 6 dB                    | ≤ 18 dB                   | ≤ 14 dB                   |
|  | Fußbodenheizung   |                                 | Geeignet für Warmwasser-Fußbodenheizungen.   |   |                           |                           |                           |
|  | Ökobilanz   |                                 | Die Ökobilanz ist die Grundlage für die Sicherstellung der geringsten Umweltbelastung.   |   |                           |                           |                           |
|  | <b>Creating better environments</b>                                     |                                 |  |   |                           |                           |                           |
|  | CO <sub>2</sub> neutral   |                                 | Marmoleum 2,0 und 2,5 mm werden CO <sub>2</sub> neutral* hergestellt.  |   |                           |                           |                           |
|  | CO <sub>2</sub> Erneuerbare Energie                                     |                                 | Marmoleum wird mit 100% erneuerbarer Energie hergestellt.  |   |                           |                           |                           |
|  | Natürliche Rohstoffe (Leinöl, Jute, Baumharze, Holz- und Kalksteinmehl) |                                 | Marmoleum besteht aus 94-98% natürlichen Rohstoffen.   |   |                           |                           |                           |
|  |   |                                 | Marmoleum enthält PEFC zertifiziertes Holzmehl.  |   |                           |                           |                           |
|  |   |                                 | Frei von PVC, Weichmachern und Synthese-Kautschuk.   |   |                           |                           |                           |
|  | Recyclinganteil   |                                 | Marmoleum enthält Recyclinganteile.  |   |                           |                           |                           |
| <b>Marmoleum entspricht den Anforderungen der EN 14041</b> |   |                                 |  |   |                           |                           |                           |
|  | Kenncode des Produkttyps  | EN 14041                        | 0100201_DoP_306  | 0100201_DoP_306   | 0100201_DoP_306           | 0100207_DoP_306           | 0100206_DoP_306           |
|  | Brandverhalten  | EN 13501-1                      | C <sub>s</sub> -s1, G, CS  | C <sub>s</sub> -s1, G, CS                                   | C <sub>s</sub> -s1, G, CS | C <sub>s</sub> -s1, G, CS | C <sub>s</sub> -s1, G, CS |
|  | Rutschhemmung   | EN 13893                        | μ ≥ 0,30   | μ ≥ 0,30  | μ ≥ 0,30                  | μ ≥ 0,30                  | μ ≥ 0,30                  |
|  | Antistatik  | EN 1815                         | ≤ 2 kV   | ≤ 2 kV  | ≤ 2 kV                    | ≤ 2 kV                    | ≤ 2 kV                    |
|  | Wärmeleitfähigkeit  | EN 12524                        | 0.17 W/m-K   | 0.17 W/m-K  | 0.17 W/m-K                | 0.17 W/m-K                | 0.17 W/m-K                |
|  | Innenraumemissionen:<br>TVOC nach 28 Tagen                              | EN 16516                        | < 0,05 mg/m <sup>3</sup>   | < 0,05 mg/m <sup>3</sup>                                    | < 0,05 mg/m <sup>3</sup>  | < 0,05 mg/m <sup>3</sup>  | < 0,05 mg/m <sup>3</sup>  |
|  | Enthält keine bedenklichen<br>Inhaltstoffe                              | EN 14041                        | Erfüllt  | Erfüllt   | Erfüllt                   | Erfüllt                   | Erfüllt                   |

Verlegehinweis: Marmoleum kann mit oder ohne Nahtabdichtung verlegt werden. Beides sind bewährte Hygienelösungen.  
 \* Details entnehmen Sie bitte unserer Marmoleum EPD.

Weltweit verfügen alle Forbo Flooring Systems Vertriebsorganisationen über ein Qualitätsmanagementsystem, das nach ISO 9001 zertifiziert ist.  
 Weltweit verfügen alle Forbo Flooring Systems Produktionsstätten über ein Umweltmanagementsystem, das nach ISO 14001 zertifiziert ist.  
 Die Lebenszyklusanalysen (LCA) für Bodenbeläge von Forbo Flooring Systems werden in Umweltproduktdeklarationen (EPD) dokumentiert.  
 Diese stehen auf unserer Webseite zum Download bereit.



## Deutschland

Forbo Flooring GmbH  
 Steubenstrasse 27  
 D-33100 Paderborn  
 T: +49 525 118 030  
 F: +49 525 118 032 00  
 info.germany@forbo.com  
 www.forbo-flooring.de

## Österreich

Forbo Flooring Austria GmbH  
 Oswald-Redlich-Strasse 1  
 A-1210 Wien  
 T: +43 (0)1 330 92 04  
 F: +43 (0)1 330 92 04 - 10  
 info.austria@forbo.com  
 www.forbo-flooring.at

## Schweiz

Forbo-Giubiasco SA  
 Via Industrie 16  
 CH-6512 Giubiasco  
 T: +41 91 850 01 11  
 F: +41 91 850 01 41  
 customerservice.ch@forbo.com  
 www.forbo-flooring.ch

