

## Winkelprofil Nr. 160, 24,5 x 10 mm

- Aluminium.
- Selbstklebend.

TÜV Zertifikat-Nr. 44 780 14206214

Werkstoff:	EN AW 6063 (DIN EN 573)
Werkstoffzustand:	T6 (DIN EN 755-2)
Vorbehandlung:	E6 (DIN EN 17 611)
Schichtdicke Eloxal:	Klasse 15 (DIN EN 17 611)
Pulverbeschichtung:	optional (RAL/Metallic/Holzdekor)

### Klebstoff

Schmelzhaftklebstoff (synthetische Kautschukbasis)

Viskosität: 10.000 +/- 3.000 mPa.s (170°C)  
(Brookfield RVT DV-II, Sp 27 ASTM D 3236)

FDA Status: gemäß § 175.105 Adhesives

Transportschutz: abgedeckt mit Silikonpapier

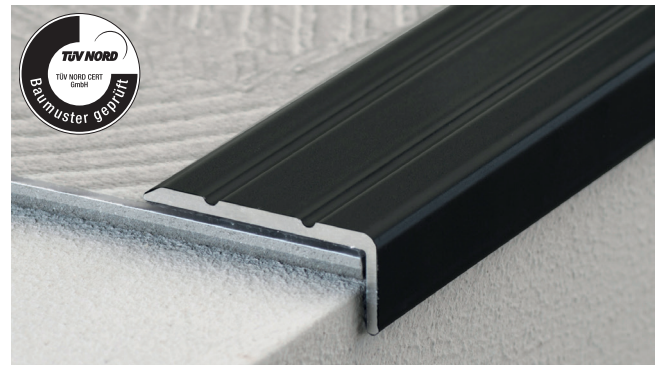
**Geeignet für:** Designbelag / LVT Click und Loose Lay, Designbelag / LVT Dryback, Laminat / Multilayer

**Montageart:** Kleben

**Längen:** 300, 270, 100, 90 cm

**Farben:** gold, sahara, silber, bronze, Edelstahl matt, Edelstahl gebürstet, schwarz pulverbeschichtet (RAL 9005), anthrazit metallic, grau metallic, bronze metallic, Buche, Eiche dunkel, Eiche hell, Ahorn, Nussbaum, Eiche hellgrau, Eiche grau

**Winkelprofile sind ideal geeignet als kleiner Treppenwinkel, als Türschwellenprofil oder als Abschluss an Podesten. Sie schützen die Kanten des Bodenbelags dauerhaft.**



## Angle edge no. 160, 24.5 x 10 mm

- Aluminium.
- Auto-adhesive.

TÜV certification no. 44 780 14206214

Material:	EN AW 6063 (DIN EN 573)
Material condition:	T6 (DIN EN 755-2)
Pre-treatment:	E6 (DIN EN 17 611)
Thickness of anodised layer:	Class 15 (DIN EN 17 611)
Powdercoating:	optional (RAL/metallic/woodstyle)

### Adhesive

hotmelt adhesive (synthetic rubber-based)

Viscosity: 10.000 +/- 3.000 mPa.s (170°C)  
(Brookfield RVT DV-II, Sp 27 ASTM D 3236)

FDA state: acc. to § 175.105 Adhesives

Protection: covered with silicone paper

**Suitable for:** Design flooring / LVT click and loose lay, Design flooring / LVT dryback, Laminate / multilayer

**Installation:** gluing

**Lengths:** 300, 270, 100, 90 cm

**Colours:** gold, sahara, silver, bronze, stainless steel matt, stainless steel brushed, black powdercoated (RAL 9005), anthracite metallic, grey metallic, bronze metallic, beech, oak dark, oak light, maple, walnut, Oak light grey, Oak grey

**Angle edges are ideally suited as a small staircase angle, as a door threshold profile or as a termination on platforms. They protect the edges of the flooring permanently.**