

iQ Surface

HOMOGENER BODENBELAG

Unendliche
Möglichkeiten
für Design und
Architektur





Wir stellen vor: iQ Surface

iQ Surface wurde von Tarkett entworfen, um Kreativität in Design und Architektur zu unterstützen und das Potenzial einer der bekanntesten Produktfamilien, der homogenen iQ Serie, voll auszureizen. Für dieses Sortiment wurde das schwedische Designstudio Note eingeladen, mit Tarkett zusammen zu arbeiten und Farbgeschichten zu entwickeln, die je nach Farbton, Stil oder Erzählung zusammenhängend kombiniert werden können.

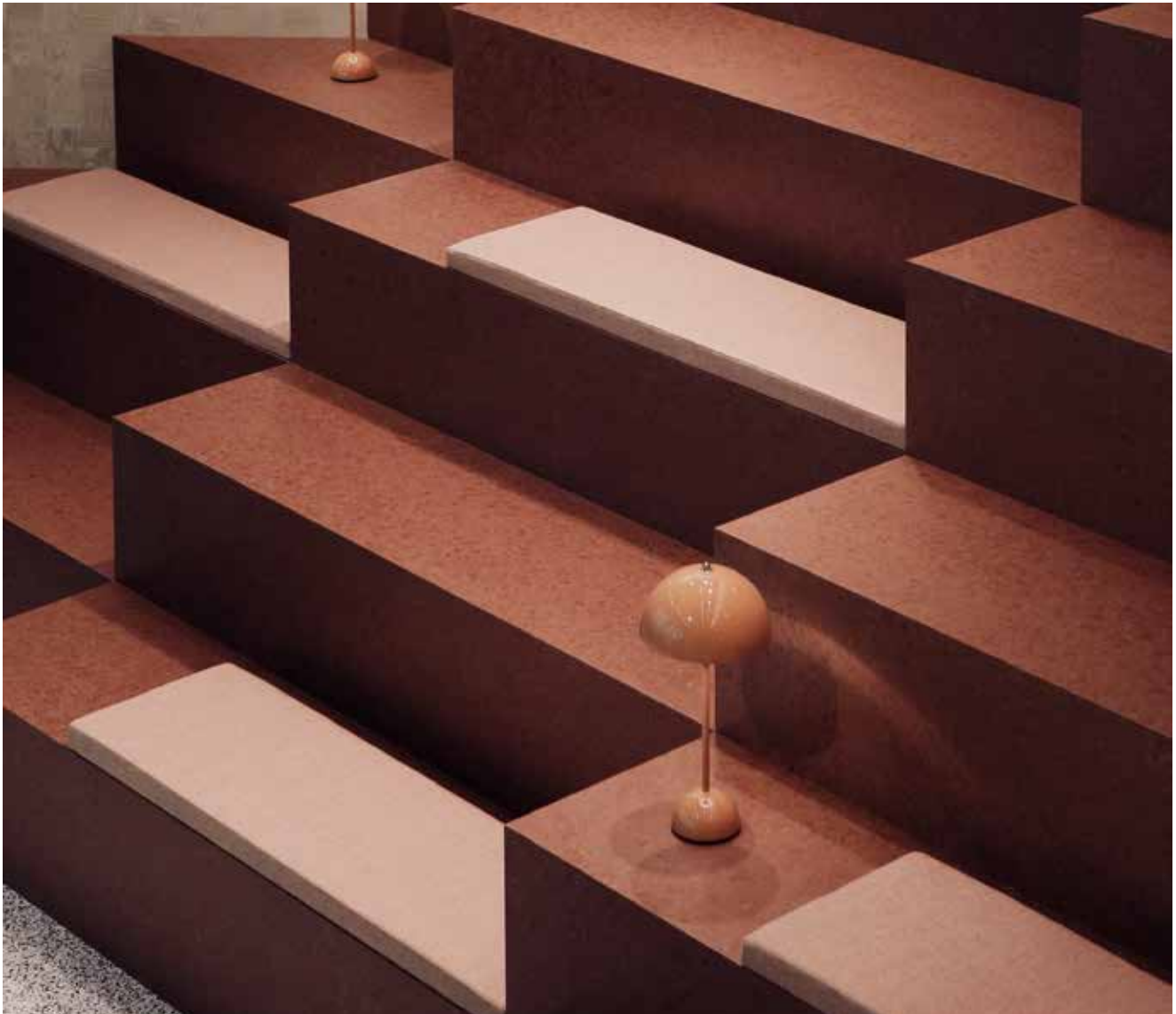
Jede Farbe von iQ Surface trägt das Markenzeichen von Tarkett für Langlebigkeit, Nachhaltigkeit und einfache Verarbeitung. Eine unbegrenzte Landschaft ausdrucksstarker Farben, die dem Designer ebenso wie dem Nutzer Freude bereitet.

Note Design Studio

Das renommierte, multidisziplinäre Designstudio Note wurde 2008 in Stockholm gegründet. Mit einer sofort erkennbaren und unnachahmlichen Stil- und Designsprache steht das Kollektiv an der Spitze des skandinavischen Designs und der Innenarchitektur.



Die Installation von Tarkett auf der Stockholm Furniture & Light Fair 2018, der Start der zukünftigen Zusammenarbeit.





Harmonie in Material und Farbe ist selten, das ist das Ziel von iQ Surface. Eine Zusammenarbeit aus gegenseitigem Respekt zwischen Kreativen, Produzenten und Material.

Im Mittelpunkt des Studios steht der einzigartige Umgang mit Farbe und Form, um ein unerwartetes, aber immer einladendes Design zu kreieren. Der Wunsch, Arbeiten zu schaffen, die sowohl von Hardcore-Designliebhabern als auch von Jedermann geschätzt und genossen werden können.

Jedes Mitglied von Note bringt eine einzigartige Perspektive in die Projekte und Ergebnisse des Studios ein - eine kollektive Intelligenz, die das Studio insgesamt stärker macht.

Als sich Florian Bougault, Art Director von Tarkett EMEA, entschied, diese neue Kollektion voranzutreiben, lag die Zusammenarbeit mit Note nahe. Das schwedische Studio teilt Tarketts Meinung, dass homogene Bodenbeläge Designern und Architekten unendlich viele Möglichkeiten zu entdecken geben.

Ein Material, das ehrlich ist und seine Qualitäten offen zeigt, ohne vorzugeben etwas zu sein, das es nicht ist. Ein strapazierfähiges Material, ein anpassungsfähiges Material und vor allem ein Geschichtenerzähler. Die daraus resultierende Kollektion ist ein echter Beweis dafür, warum Tarkett iQ Surface auf so vielen Ebenen ein Material ist, mit dem man rechnen muss.

Surface Matters



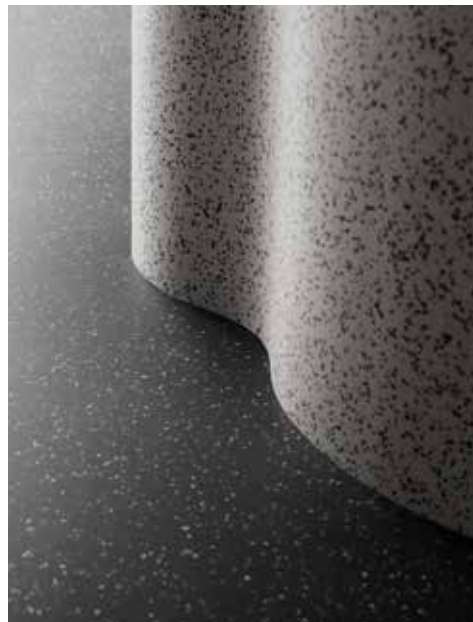
Wenn es um Design und Architektur geht, ist ein gutes Material ein vielseitiges Material. Beton, Holz und auch Vinyl, die sich für verschiedene Zwecke und innovative Anwendungen eignen.

Im Fall von Vinyl hält ein Designer oder Architekt eine vielseitige, strapazierfähige Oberfläche für härteste Umgebungen bereit. Tarkett hat den kreativen Einsatz von Vinyl seit 1947 von Anfang an als Bodenbelag bis zum heutigen Stand innovativ gestaltet - ein äußerst kreatives Gestaltungswerkzeug mit starkem Umweltbewusstsein.

iQ Surface bietet die neuesten Innovationen von Tarkett für die kreativsten Anwendungen. Mit einer Dicke von nur 2 mm trägt es die lebenslange Leistungsfähigkeit von Tarketts homogenen Bodenbelägen und kann jahrzehntelangem Dauereinsatz standhalten. Wenn erforderlich, genügt schnelles Trockenpolieren, um die Farbe und Optik wiederherzustellen.

Es ist jedoch auch ein flexibles, kreatives Material, das sich wohl fühlt, egal ob es sich um Objekte wickelt, über Wände klettert oder in Kombination Muster bildet.

Die iQ Surface-Kollektion möchte an die Arbeit und ist bereit für Experimente. Die neuen Farbtöne laden zu einer Kombination von Unifarben oder herausstechenden Akzenten ein. Ein wahrer Spielplatz für Designer.



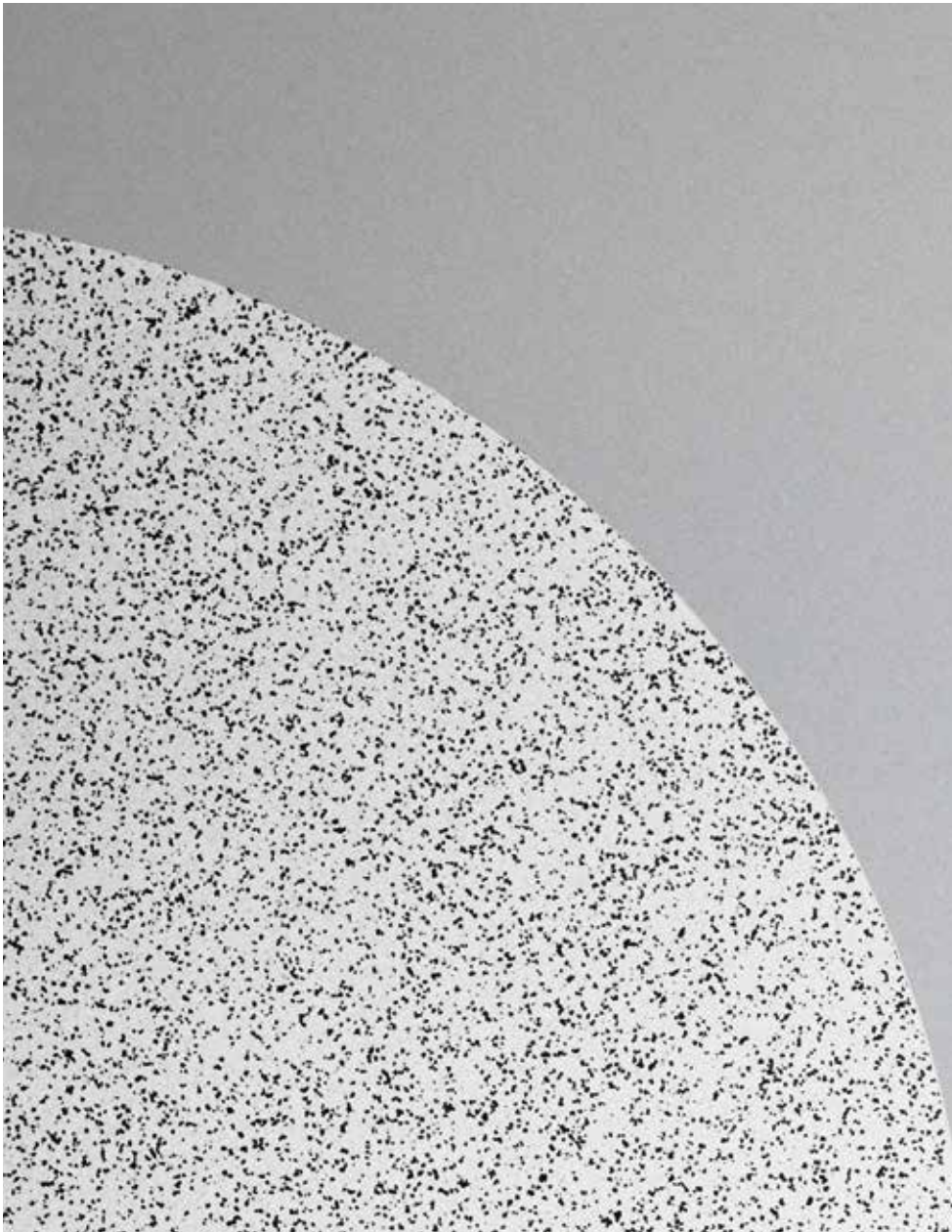
Insgesamt ist die iQ Surface-Kollektion ein innovatives Werkzeug, mit dem jeder Designer oder Architekt arbeiten kann. Eine Welt, in der die Kreativität durch das Material und sein Potenzial gesteigert wird.

Lebenslang wie neu



Eine der bekanntesten Eigenschaften eines homogenen iQ-Bodens ist seine Fähigkeit, durch regelmäßiges Trockenpolieren wieder in seinen ursprünglichen Zustand gebracht zu werden. Dies sorgt für eine durchgehend glatte, widerstandsfähige und strapazierfähige Oberfläche. Die homogene Konstruktion von iQ ermöglicht dies über die gesamte Lebensdauer des Produkts zu erreichen, ohne dass Chemikalien erforderlich sind.

„Die Art und Weise, wie iQ Surface aufgebaut ist, bedeutet, dass die Vision eines Designers oder Architekten ihre ästhetische Kraft behält, unabhängig davon, wie stark der Belag genutzt wird. Einem Designer stehen heutzutage nicht viele Materialien zur Verfügung, bei denen dies der Fall ist. Das macht die neueste Kollektion von Tarkett so besonders, ihre wahre Schönheit wird nach der Installation deutlich.“ Per Sternegård, Produktmanager bei Tarkett.



Ehrlich und langlebig, eines der einzigartigen Merkmale von iQ Surface bedeutet, dass Farbe und Ästhetik über Jahrzehnte erhalten bleiben.

Für eine gute Zukunft



Dank der fortschrittlichen Recyclingtechniken von Tarkett kann Abfallmaterial so verwendet werden, dass Leistung und Ästhetik eines Produkts nicht durch den recycelten Inhalt beeinflusst werden. Das ist wahres Upcycling.

ReStart ist das Programm von Tarkett für die Sammlung von homogenen Vinylböden nach deren Nutzung, Reststücken und anderen Verlegeabfällen. Zwischen 2010 und 2018 wurden weltweit 102.000 Tonnen Bodenbeläge (einschließlich Vinyl, Linoleum und Teppichboden) gesammelt.

Die iQ Surface-Kollektion ist ein homogener Bodenbelag, der aus kleinen Granulaten aus PVC, phthalatfreien Weichmachern und einer sorgfältig ausgewählten Mischung mineralischer Füllstoffe hergestellt wird. Es ist ein extrem widerstandsfähiges, elastisches industrielles Material mit einer gleichmäßigen Oberfläche von nur 2 mm Dicke.

Mit PVC als Hauptbestandteil ist Tarkett in der Lage, einen Teil des Rohmaterials durch recyceltes Material aus der Produktion, homogenen Bodenbelägen nach deren Nutzung und Verlegeabfällen zu ersetzen, die im Rahmen des eigenen Rücknahmeprogramms ReStart gesammelt werden.

Um es seinen Kunden zu ermöglichen auch ausrangierte Vinylböden nach deren Nutzungsende zu recyceln, führt Tarkett in den nordischen Ländern gerade ein Recycling Pilotprojekt durch. Mit dieser Absicht hat Tarkett in Schweden bereits eine innovative technische Lösung entwickelt, die es ermöglicht herausgerissene homogene Böden von Kleber und sonstigen Rückständen zu säubern und anschließend in PVC umzuwandeln, welches die gleiche Qualität wie PVC aus neuen Rohstoffen hat. Dies bedeutet, dass iQ Surface verlegt, jahrzehntelang genutzt, und dann direkt wieder in einen neuen homogenen Bodenbelag verwandelt werden kann. Ein innovativer Schritt in Richtung einer Welt ohne fossile Rohstoffe.

iQ Surface wurde für die Kreislaufwirtschaft entwickelt. Die Rohstoffe werden sorgfältig aus Gesundheits- und Umweltaspekten ausgewählt und das PVC-Polymer als Grundstoff verfügt über hervorragende Recyclingeigenschaften. Darüber hinaus hat iQ Surface extrem niedrige VOC-Emissionen, die zu einer optimalen Raumluftqualität beitragen, und ist zu 100% frei von Phthalaten für ein gesünderes Raumklima. Ein echtes Plug-and-Play-Material mit einer bewussten Seele.



Ronneby, Schweden, ist das Herzstück der Innovationen für PVC Böden. Von hier aus exportiert Tarkett seine Lösungen seit 1947 an Designer, Architekten und Entwickler. Die Wurzeln der iQ Surface-Kollektion liegen in dieser Stadt, in der technische Leistung, Widerstandsfähigkeit und Eleganz harmonisch zusammengefügt werden.

Schwedisches Erbe



PVC-Granulat bei Tarkett in Ronneby, die Basis für iQ Surface.

Tarketts homogene Böden sind eine sehr schwedische Lösung, und wie andere ikonische Lösungen aus Skandinavien wurde ihre Form historisch von ihrer Funktion bestimmt.

Die neue Kollektion iQ Surface entstand durch die Zusammenarbeit von Tarkett und Note - das schwedische Designstudio, dessen Arbeit durch gleichwertige Verschmelzung von Form und Funktion gekennzeichnet ist.

Die fünf Farbgeschichten der Kollektion eröffnen vielfältige Gestaltungsmöglichkeiten, die die robusten, strapazierfähigen Eigenschaften von homogenem PVC voll ausnutzen.

Tarkett und Note haben sich eine Kollektion vorgestellt, die sich unendlich kombinieren lässt, sei es mit anderen Materialien wie Stahl, Holz oder Glas, aber auch mit Farben, die sich mühelos miteinander kombinieren lassen.

Jede Farbgeschichte verfügt über eine Reihe von Farbtönen und Helligkeitsstufen, um den Betrachter zu fesseln. Und die gesamte iQ Surface-Kollektion kann nicht nur als Bodenbelag, sondern auch an Wänden oder Konstruktionen eingesetzt werden. Es ist ein weiterer Meilenstein für ein Material, das in Schweden seinen Anfang genommen hat und weltweit beliebt ist.



Contrast Kollektion

Ein Spiel auf monotonen Skalen.
Hell-Dunkel-Kontraste mit einer
Tiefe, die das Auge anzieht.



“Das erste Mal haben wir an einem Projekt gearbeitet, bei dem das Farbschema und die Farbkollektion das Produkt sind. Mit iQ Surface erstellen wir einzelne Elemente, die als Teil einer Kollektion zusammenarbeiten müssen.“
My Degerth, Note.





Mit seinen eleganten, warmen Rottönen und einem jugendlichen Ausdruck ist Rouge eine weiche, verspielte Kollektion, die sich gut von raueren Materialien wie rohem Metall abhebt.

Rouge Kollektion



"Jede Farbrichtung hat das Potenzial, das Hauptelement eines Raums, eines Produkts oder Projekts zu sein. Es ist diese Vielseitigkeit von iQ Surface, die einen Designer am meisten anspricht. Und es ist erwähnenswert, dass mit der gesamten Kollektion gespielt werden kann, über diese Geschichten hinaus zu gehen und sich nicht durch eine bestimmte Anordnung eingeschränkt fühlen zu müssen. iQ Surface ist eine Familie, die wirklich gemeinsam eine Geschichte ausleben möchte."

Charlotte Ackemar, Note.

Sober Kollektion

Ein echtes Gespür für Reife und Klasse.
Sober bietet zeitlose Blautöne mit Grautönen
und Beige, die es lebendig, aber ordentlich
machen. Eine Couture Oberflächenkollektion.



"Unser Grundgedanke beim Kuratieren der Farben und Gruppen von iQ Surface war stets, dass diese Kollektionen als ‚Haut‘ dienen sollten. Als Verkleidung, mit der sich der gesamte Raum auskleiden lässt. Das Material verdient es, einen Raum füllen zu dürfen, man kann so viel damit machen. Wir von Note sind der Ansicht, dass es nicht nur um einen Bodenbelag gehen sollte."

My Degerth, Note.





Gedämpfte Grün- und Petroltöne
verweisen indirekt auf die Natur. Dimmed
ist eine großartige Farbgrundlage, mit
einem massiven, ruhigen Farbspektrum.

Dimmed Kollektion



"Wir wollten nicht nur eine monotone Oberfläche haben. Mit mehr Farben in einer einzigen Farbe können verschiedene Elemente aus der gesamten Kollektion kombiniert werden. Es wird immer ein stimmiges Familiengefühl über alle fünf Geschichten hinweg geben als DNA des Designs. Aber das Beste daran ist, in der Lage zu sein, einen neuen Weg zu finden, die von Tarkett in Ronneby entwickelten Techniken zu nutzen, um etwas Neues zu schaffen."
My Degerth, Note.

Vivid Kollektion

Scharfe tonale Rottöne und zeitgemäße Farbkombinationen sorgen für eine kräftige Farbpalette. Frische, lebendige Kontraste, aber nie überwältigend.



“Bei Note mögen wir keine Fälschung. Die iQ Surface-Kollektion versucht nicht, an etwas zu erinnern, das sie nicht ist. Es ist ein Produkt, das auf Polymeren und künstlichen Rohstoffen basiert, aber immer noch von Menschen entworfen wurde. Wenn Sie es betrachten, ist es das was Sie sehen, ein ehrliches Material.“

Charlotte Ackemar, Note.



iQ Surface

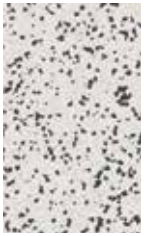
Design	Farbname	Rollen 2m x 23m	Fliesen 61 x 61cm	NCS	LRV	NCS Helligkeit	Schweißschnur	Schweißschnur Farbname	Schweißschnur Artikelnummer	Schweißschnur NCS
Contrast	Contrast Airy	21089 083	21091 083	NCS S 1500-N	63%	0,79	Passend	White Grey	1287728	1002-Y50R
Contrast	Contrast Multi	21089 084	21091 084	NCS S 3000-N	45%	0,64	Passend	Grey	1287322	2002-Y50R
Contrast	Contrast Accent	21089 162	21 091 162	NCS S 8502-B	8%	0,18	Passend	Black	1291845	8005-R80B
Contrast							Akzent	Coral	1287893	1070-Y90R
Contrast				VORSCHLAG ZUR KOMBINATION			Akzent	Medium Green	1287294	6005-G80Y
Contrast							Akzent	Dark Burgundy	1287365	7010-R10B
Rouge	Rouge Airy	21089 074	21091 074	NCS S 1505-Y50R	60%	0,78	Passend	Light Beige	1291809	1002-Y50R
Rouge	Rouge Multi	21089 080	21091 080	NCS S 3020-Y80R	37%	0,55	Passend	Red	1289006	4030-Y90R
Rouge	Rouge Accent	21089 163	21 091 163	NCS S 6020-Y90R	13%	0,29	Passend	Medium Burgundy	1287925	6020-Y90R
Rouge							Akzent	Nude Beige	1294304	1515-Y60R
Rouge				VORSCHLAG ZUR KOMBINATION			Akzent	Camel	1291363	3020-Y40R
Rouge							Akzent	Dark Burgundy	1287365	7010-R10B
Vivid	Vivid Airy	21089 089	21091 089	NCS S 2502-R	52%	0,69	Passend	Light Grey	1287770	1500-N
Vivid	Vivid Multi	21 089 090	21091 090	NCS S 4010-Y70R	33%	0,50	Passend	Red	1289057	3060-Y90R
Vivid	Vivid Accent	21089 181	21091 181	NCS S 8010-R90B	6%	0,14	Passend	Deep Blue	1287929	8010-R90B
Vivid							Akzent	Coral	1287893	1070-Y90R
Vivid				VORSCHLAG ZUR KOMBINATION			Akzent	Nude Beige	1294304	1515-Y60R
Vivid							Akzent	Camel	1291363	3020-Y40R
Dimmed	Dimmed Airy	21089 085	21091 085	NCS S 2005-Y50R	57%	0,76	Passend	Green White	1287779	1502-Y50R
Dimmed	Dimmed Multi	21089 086	21091 086	NCS S 3502-Y	36%	0,54	Passend	Medium Green	1287294	6005-G80Y
Dimmed	Dimmed Accent	21089 164	21091 164	NCS S 7502-Y	12%	0,27	Passend	Dark Brown	1287526	7502-Y
Dimmed							Akzent	Darker Green	1287474	8000-N
Dimmed				VORSCHLAG ZUR KOMBINATION			Akzent	Nude Beige	1294304	1515-Y60R
Dimmed							Akzent	Camel	1291363	3020-Y40R
Sober	Sober Airy	21089 087	21091 087	NCS S 2005-Y70R	54%	0,70	Passend	Light Beige	1291809	1002-Y50R
Sober	Sober Multi	21089 088	21091 088	NCS S 4005-B20G	30%	0,46	Passend	Grey Green	1287677	6010-B30G
Sober	Sober Accent	21089 165	21091 165	NCS S 8010-B10G	7%	0,17	Passend	Night blue	1287927	8005-B20G
Sober							Akzent	Camel	1291363	3020-Y40R
Sober				VORSCHLAG ZUR KOMBINATION			Akzent	Nude Beige	1294304	1515-Y60R
Sober							Akzent	Medium Burgundy	1287925	6020-Y90R
Solid	Solid Seashell	21089 092	21091 092	NCS S 1002-Y50R	74%	0,89	Passend	White	1287697	1002-Y
Solid	Solid Ash	21089 091	21091 091	NCS S 2002-R	55%	0,77	Passend	Grey White	1287446	2000-N
Solid	Solid Peach	21089 093	21091 093	NCS S 2010-Y40R	51%	0,75	Passend	Peach	1287930	2010-Y50R
Solid	Solid Dark Ash	21089 094	21 091 094	NCS S 3500-N	39%	0,64	Passend	Grey	1287781	4000-N
Solid	Solid Powder	21089 095	21091 095	NCS S 3010-Y50R	41%	0,66	Passend	Powder	1287931	3010-Y60R

Surface Wall

Design	Farbname	Rollen 2m x 23m	Fliesen 61 x 61cm	NCS	LRV	NCS Helligkeit	Schweißschnur	Schweißschnur Farbname	Schweißschnur Artikelnummer	Schweißschnur NCS
Contrast	Contrast Upper	21090 815	-	NCS S 3000-N	45%	0,64	Passend	Grey	1287322	2002-Y50R
Rouge	Rouge Upper	21090 387	-	NCS S 1505-Y50R	60%	0,78	Passend	Light Beige	1291809	1002-Y50R
Vivid	Vivid Upper	21090 389	-	NCS S 2502-R	52%	0,69	Passend	Light Grey	1287770	1500-N
Dimmed	Dimmed Upper	21090 388	-	NCS S 2005-Y50R	57%	0,76	Passend	Green White	1287779	1502-Y50R
Sober	Sober Upper	21090 386	-	NCS S 2005-Y70R	54%	0,70	Passend	Light Beige	1291809	1002-Y50R
Solid	Solid Upper Seashell	21090 813	-	NCS S 1002-Y50R	74%	0,89	Passend	White	1287697	1002-Y
Solid	Solid Upper Ash	21090 812	-	NCS S 2002-R	55%	0,77	Passend	Grey White	1287446	2000-N

iQ Surface Farben

Contrast



Airy



Multi



Accent

Rouge



Airy



Multi



Accent

Vivid



Airy

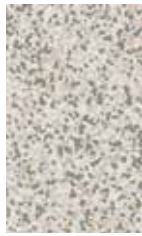


Multi



Accent

Dimmed



Airy



Multi



Accent

Sober



Airy

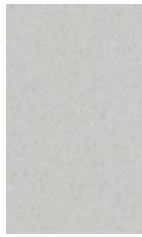


Multi

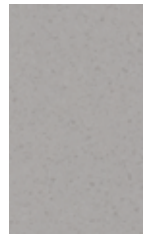


Accent

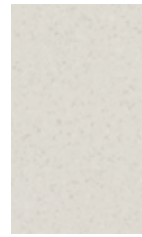
Solid



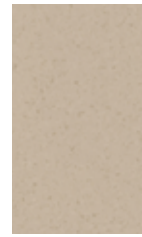
Ash



Dark Ash



Seashell



Peach



Powder

Surface Wall Farben

Contrast



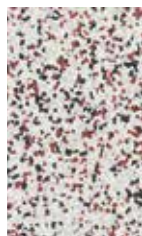
Upper

Rouge



Upper

Vivid



Upper

Dimmed



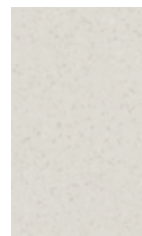
Upper

Sober

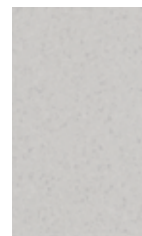


Upper

Solid



Upper Seashell



Upper Ash

Gestalten mit Schweißschnüren

HERVORSTECHEN MIT MIX AND MATCH

Die Auswahl der Schweißschnüre wurde passend zu Designs und Farbfamilien der iQ Surface Kollektion in einem Mix and Match System entwickelt. Das Setzen von Akzenten kann so einfach durch Kombination der Schweißschnüre innerhalb einer Farbfamilie erfolgen. Dazu steht eine Auswahl von 20 zur Oberfläche passenden Farben, sowie 5 zusätzlichen Highlight-Farben zur Verfügung (Coral, Nude Beige, Camel, Darker Green und Dark Burgundy, siehe Übersicht auf Seite 24).



Contrast Accent

Links - 3 passende Schweißschnüre White Grey, Grey, Black
Rechts - 3 "Akzent" Schweißschnüre Coral, Medium Green und Dark Burgundy



Rouge Accent

Links - 3 passende Schweißschnüre Light Beige, Red, Medium Burgundy
Rechts - 3 "Akzent" Schweißschnüre Nude Beige, Camel und Dark Burgundy



Dimmed Airy

Links - 3 passende Schweißschnüre Green White, Medium Green, Dark Brown
Rechts - 3 "Akzent" Schweißschnüre Darker Green, Nude Beige und Camel



Vivid Airy

Links - 3 passende Schweißschnüre Light Grey, Red, Deep Blue
Rechts - 3 "Akzent" Schweißschnüre Coral, Nude Beige und Camel

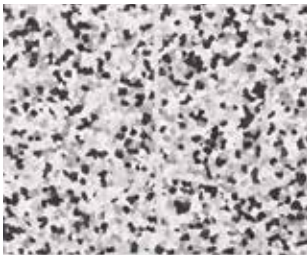


Sober Multi

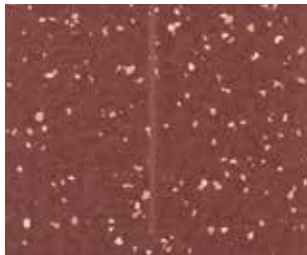
Links - 3 passende Schweißschnüre Light Beige, Grey Green, Night Blue
Rechts - 3 "Akzent" Schweißschnüre Camel, Nude Beige und Medium Burgundy

HARMONISCH ABGESTIMMT

Schweißschnüre sind extrudierte Schnüre aus dem gleichen Material zur dauerhaften thermischen Verschweißung zweier Bahnen von iQ Bodenbelag, Surface Wandbelag oder auf Möbeloberflächen. Traditionell werden in der Praxis Schnüre verwendet, die sich optisch möglichst nahtlos in die Oberfläche einfügen. Für jede Farbe der Surface Kollektion gibt es eine genau passende Schnur (siehe Übersicht auf Seite 24).



Contrast Multi mit passender
Schweißschnur Grey



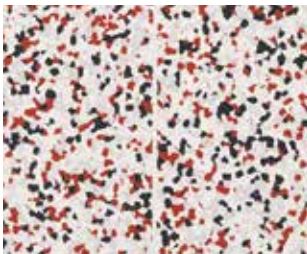
Rouge Accent mit passender
Schweißschnur Medium Burgundy



Sober Multi mit passender
Schweißschnur Grey Green



Dimned Airy mit passender
Schweißschnur Green White



Vivid Airy mit passender
Schweißschnur Light Grey

iQ Surface

TECHNISCHE DATEN

KLASSIFIZIERUNG	NORM	iQ Surface	Surface Wall
Belagsart	ISO 10581	Homogener PVC Bodenbelag	-
Bindemittelgehalt	ISO 10581	Typ I	
Belagsart	EN 259-1	-	Homogener Wandbelag
CE Kennzeichen	EN 14041	Ja	-
	EN 15102	-	Ja
Klassifizierung	ISO 10874	Geschäftsbereich: 34 Industriebereich: 43	-
TECHNISCHE MERKMALE	NORM	iQ Surface	Surface Wall
Oberflächenausrüstung		iQ PUR	PU-Shield
Gesamtdicke	ISO 24346	2.0 mm	2.0 mm
Dicke der Nutzschicht	ISO 24340	2.0 mm	2.0 mm
Flächengewicht/m²	ISO 23997	2800 g	3400 g
Lieferform	ISO 24341 – EN 426 Bahnen/Rolle	Ca. 23 lfm x 200 cm Art. No. 21089_ _ _ 3-stellige Farbnummer	Ca. 23 lfm x 200 cm Art. No. 21090_ _ _ 3-stellige Farbnummer
	ISO 24342 – EN 427 Fliesen/Karton	61.0 x 61.0 cm – 14 Fliesen/Karton = 5.21 m ² Art. No. 21091_ _ _ 3-stellige Farbnummer	-
LEISTUNGSMERKMALE	NORM	iQ Surface	Surface Wall
Brandverhalten	EN 13501-1 EN ISO 9239-1 EN ISO 11925-2	Klasse Bfl s1 ≥ 8 kW/m ² bestanden	-
	EN 13501-1 AS/NZS 3837	-	Klasse B s2 d0 Klasse B
VOC Emissionen	ISO 16000-6	≤ 10 µg/m ³ (nach 28 Tagen)	≤ 10 µg/m ³ (nach 28 Tagen)
Reinraumeignung	ISO 14644-1	ISO Klasse 4	ISO Klasse 4
Chemikalieneinwirkung	ISO 26987	Sehr gut	Sehr gut
Rutsicherheit	DIN 51130 EN 13893 BS 7976-2	R9 ≥ 0.3 Low risk of slip	-
Nassraumeignung	EN 13553 Annex A Geeignet	Wasserdicht	Geeignet
Resteindruckverhalten	ISO 24343-1	Geforderter Wert: ≤ 0.10 mm Bester gemessener Wert: 0.02 mm	-
Dimensionsstabilität	ISO 23999	≤ 0.40 % für Bahnen ≤ 0.25 % für Fliesen	≤ 0.40 %
Stuhlrollenbeanspruchung	ISO 4918	Typ W (Norm EN 12529) - geeignet	-
Flexibilität	ISO 24344	Bestanden	Bestanden
Aufladungsspannung	EN 1815	< 2 kV (antistatisch)	-
Fußbodenheizung - Warmwasser		Bis max. 30° C Oberflächentemperatur geeignet	-
Wärmedurchlasswiderstand	EN 12667	Ca. 0.01 m ² K/W	-
Lichtechtheit	EN ISO 105-B02	≥ Stufe 7	≥ Stufe 7
Biologische Beständigkeit	ISO 846:Part C	Hemmt Pilz- und Bakterienwachstum	Hemmt Pilz- und Bakterienwachstum
Nahtfestigkeit	EN 684	Mittelwerte: ≥ 400 N/50 mm	Mittelwerte: ≥ 400 N/50 mm
Farben		20	7

Die Angaben entsprechen dem derzeitigen Stand der Technik (02/19). Soweit einzelne Daten Beschaffenheitsmerkmale darstellen, können diese geändert werden, wenn die Produkteigenschaften verbessert werden bzw. gleich bleiben. Hinweis: Verlege-, Reinigungs- und Pflegeempfehlungen von Tarkett sind zu beachten.

iQ Surface



Surface Wall



iQ Surface

PRODUKT BESCHREIBUNG

iQ Surface

Der ausgewählte homogene Bodenbelag, ähnlich iQ Surface, gehört zur Kategorie der Kompakt-PVC Bodenbeläge gemäß der ISO-Norm 10581, die in 2 m breiten Bahnen mit einem Bindemittelgehalt Typ I und einer Dicke von 2 mm erhältlich ist.

Die Produktformulierung enthält keinen Weichmacher auf Phthalatbasis. Das Produkt ist ein homogener PVC Bodenbelag und enthält über 25% recyceltes Material.

Im Gegensatz zu anderen Lösungen bietet iQ erstklassige Leistung lebenslang. Die homogene Struktur kann trockenpoliert werden, um die glatte, elastische Oberfläche zu bieten, die für maximale Hygiene und Beständigkeit gegen Chemikalien und Flecken in empfindlichen Umgebungen erforderlich ist.

Schweißschnüre sind in verschiedenen kontrastierenden Farben erhältlich, die auf die Muster der Bodenbeläge abgestimmt sind, um ein perfektes Finish zu gewährleisten.

Die Emissionsrate flüchtiger organischer Verbindungen in Luft ist sehr niedrig, gemessen nach 28 Tagen gemäß der Norm EN 16516. Nahe der Nullemission (Quantifizierungsgrenze) liegen die Emissionen von TVOC, TSVOC und Formaldehyd unter $10 \mu\text{g} / \text{m}^3$.

Es ist frei von Formaldehyd und 100% REACH-konform.

Es ist zu 100% recycelbar und Installationsversätze können über das Tarkett ReStart®-Programm gesammelt und recycelt werden.

Auf iQ Surface erhalten Sie 10 Jahre Garantie.

GRÜNDE SICH FÜR iQ SURFACE ZU ENTSCHEIDEN

- ✓ 100% phthalatfrei
- ✓ Formaldehydfrei
- ✓ 100% recycelbar
- ✓ Prüfberichte und Zertifikate sind auf Anfrage verfügbar

Surface Wall

Die gewählte homogene Wandverkleidung, ähnlich wie Surface Wall, gehört zur EN-Norm 259-1, erhältlich in 2 m breiten Bahnen und einer Dicke von 2 mm.

Die Produktformulierung enthält keinen Weichmacher auf Phthalatbasis. Das Produkt ist ein homogener PVC Wandbelag und enthält über 25% recyceltes Material.

Das Produkt ist mit einem UV-vernetzten Polyurethan (PU-Shield) verstärkt, das maximale Beständigkeit gegen Chemikalien oder Flecken in empfindlichen Umgebungen bietet.

Schweißschnüre sind in verschiedenen kontrastierenden Farben erhältlich, die auf die Muster der Wandmuster abgestimmt sind, um ein perfektes Finish zu gewährleisten.

Die Emissionsrate flüchtiger organischer Verbindungen in Luft ist sehr niedrig, gemessen nach 28 Tagen gemäß der Norm EN 16516. Nahe der Nullemission (Quantifizierungsgrenze) liegen die Emissionen von TVOC, TSVOC und Formaldehyd unter $10 \mu\text{g} / \text{m}^3$.

Es ist frei von Formaldehyd und 100% REACH-konform.

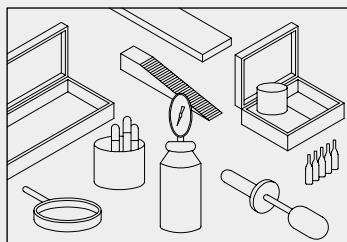
Es ist zu 100% recycelbar und Installationsversätze können über das Tarkett ReStart®-Programm gesammelt und recycelt werden.

Auf Surface Wall erhalten Sie 10 Jahre Garantie.

- ✓ Beste Innenraumluftqualität
- ✓ TVOC $<10 \mu\text{g}/\text{m}^3$ nach 28 Tagen
- ✓ FloorScore® Zertifizierung (pending)
- ✓ ISO 14001 zertifizierte Produktionsstätte
- ✓ REACH konform und CE Kennzeichnung

iQ Surface

VERLEGEEMPFEHLUNG



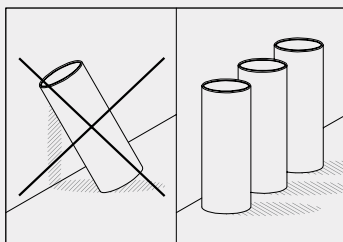
1. UNTERGRUNDVORBEREITUNG

- Der Unterboden muss sauber, fest, trocken, eben und frei von Rissen, Verschmutzungen oder Rückständen sein.
- Die allgemeinen Prüfungen sind nach VOB ATV 18299, DIN 18365 durchzuführen.
- Wenn Sie dieses Produkt auf zementären Untergründen verlegen, die keine Abdichtung enthalten, darf der Feuchtigkeitsgehalt, gemessen als relative Luftfeuchtigkeit, nicht mehr als 85% betragen. Oder weniger als 2% mit CM (Carbide-Methode).
- Detaillierte Regeln und Kontrollmethoden finden Sie in den lokalen Normen.
- Schalten Sie die Fußbodenheizung mindestens 48 Stunden vor der Installation aus und halten Sie die Temperatur im Raum mit einer alternativen Heizquelle aufrecht. Lassen Sie diese für 6-7 Tage ausgeschaltet und fahren dann schrittweise hoch.



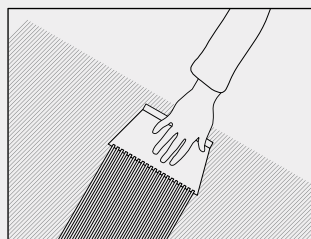
4. NAHTSCHLUSS

- Die Bahnen werden thermisch miteinander verschweißt. Verschweißen Sie erst, sobald der Klebstoff vollständig abgebunden ist. Warten Sie 24-48 Stunden. Die Fugen werden vor dem Schweißen mit einem Fugenzieher oder einer Maschine auf etwa 3/4 der Dicke des Belages aufgefräst.
- Mit Handschweißgerät und Tarkett Schnellschweißdüse verschweißen. Schweißnähte müssen auf Raumtemperatur abgekühlt sein, bevor sie in zwei Schritten (grob und fein) abgestoßen werden.



2. VOR DER VERLEGUNG

- Lagern Sie die Rollen aufrecht an einem sicheren Ort mit ausreichendem Abstand zwischen den Rollen.
- Lassen Sie das Material, den Klebstoff und den Unterboden vor dem Verlegen auf Zimmertemperatur kommen, d. H. eine Temperatur von mindestens 15 ° C. Die relative Luftfeuchtigkeit sollte zwischen 30-60% betragen. Rollen müssen mindestens 24 Stunden vor der Installation, vorzugsweise 48 Stunden, in Innenräumen gelagert werden.
- Die Installation sollte bei Raumtemperatur zwischen 18 ° C und 26 ° C durchgeführt werden. Die Fußbodentemperatur muss mindestens 15 ° C betragen. Die relative Luftfeuchtigkeit in den Räumlichkeiten sollte 35-65% betragen. Halten Sie nach der Installation mindestens 72 Stunden die gleiche Temperatur und Luftfeuchtigkeit aufrecht.
- Wenn Material von mehreren Rollen verwendet wird, sollten diese die gleiche Seriennummer haben und in aufeinanderfolgender Reihenfolge verlegt werden.

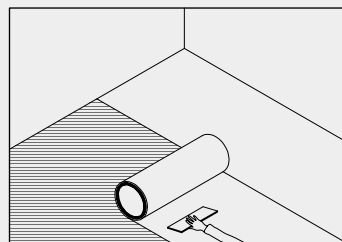


5. NACH DER VERLEGUNG

- Schützen Sie den Boden während der Bauzeit immer mit dickem Papier, Hartkarton oder ähnlichem. Bei Verwendung von Klebeband darf dieses nicht direkt auf der Bodenfläche angebracht werden.

WICHTIG!

Begehung des Bodens frühestens 24 Stunden nach der Verlegung. 72 Stunden nach der Installation keine starke Frequentierung/ Belastung, keine rollenden Lasten oder Möblierung. Die meisten Hersteller von Bodenklebstoffen geben 72 Stunden vor Erreichen der Endfestigkeit an.



3. VERLEGUNG DER ROLLEN

- Schneiden Sie die Bahnen zu und legen Sie sie vor der Installation aus, um sie zu akklimatisieren und zu entspannen. Dies ist besonders wichtig für längere Bahnen.
- Die Bahnen müssen so verlegt werden, dass Farbunterschiede vermieden werden. Bahnen nach Möglichkeit gestürzt verlegen, Kanten überlappen und zuschneiden.
- Die Bahnen sind vollständig mit einem Klebstoff zu verkleben, der für Tarkett's homogene Bodenbeläge empfohlen wird, Zahnung mit Zahnleiste A1 / A2. Eine Liste mit empfohlenen Klebstoffen finden Sie unter www.tarkett.de.
- Reiben Sie die Oberfläche gründlich an, um sicherzustellen, dass der Bodenbelag guten Kontakt mit dem Klebstoff hat und die Luft vollständig herausgedrückt wird. Stellen Sie sicher, dass das zum Abreiben des Bodens verwendete Werkzeug die Oberfläche nicht zerkratzt. Ein Besen ist für diesen Zweck nicht geeignet. Verwenden Sie eine Walze (ca. 65 kg) und rollen Sie längs und quer über den Boden.



Ausführlichere Erklärungen oder spezifische Installationsmethoden (Fliesenverlegung, Nassraumkonzept, wannenförmige Verlegung) finden Sie in der vollständigen Verlegeempfehlung. Bitte wenden Sie sich bei Fragen an Ihren Tarkett Ansprechpartner vor Ort. Tarkett übernimmt keine Haftung für verwendete Klebstoffe und Spachtelmassen, einschließlich der Empfohlenen.

Surface Wall

VERLEGEEMPFEHLUNG

VORAUSSETZUNGEN

- Eine Verlegung kann auf glatten, trockenen, sauberen, stabilen Untergründen aus Beton, Gips, Hartfaserplatten, Sperrholz und Faserplatten erfolgen. Das Plattenmaterial muss fest fixiert sein, um ein Verschieben oder Verziehen zu vermeiden, da nur eine Seite abgedeckt ist. Platten und ähnliche Untergründe sollten einen Feuchtigkeitsgehalt von 8% (entsprechend 40% rF bei 20 ° C) aufweisen.
- Beton und Gips müssen eine relative Feuchte von weniger als 85% aufweisen. Die Wandoberfläche muss tragfest genug sein, um das Gewicht des Materials zu tragen.
- Eine Beton- oder Zementwand muss in der Regel mit einer feuchtigkeitsbeständigen Spachtelmasse egalisiert werden, um eine glatte, verlegereife Oberfläche zu erhalten.
- Nicht an mit Ölfarben gestrichenen Wänden verlegen.

VOBEREITUNG

- Staub und lose Partikel müssen gründlich entfernt werden. Stark saugende oder unterschiedlich saugende Untergründe sollten mit einem geeigneten Primer behandelt werden.
- Verwenden Sie nur solche Spachtelmassen, welche die Mindestanforderungen der Baustandards erfüllen. HINWEIS: Bei der Verwendung von zweikomponentigen Polyesterverbindungen kann es zu Verfärbungen kommen, wenn sie falsch und / oder unzureichend gemischt werden. Mischen Sie nicht direkt auf dem Substrat.
- Verwenden Sie zum Markieren ausschließlich Bleistifte.
- Wenn Material von mehreren Rollen verwendet wird, sollten diese die gleiche Seriennummer haben und in aufeinanderfolgender Reihenfolge verlegt werden.
- Lassen Sie das Material, den Klebstoff und den Untergrund vor dem Verlegen auf Zimmertemperatur kommen, d. H. eine Temperatur von mindestens 18 ° C. Die relative Luftfeuchtigkeit sollte 30-60% betragen. Rollen müssen mindestens 24 Stunden vor der Installation, vorzugsweise 48 Stunden, in Innenräumen gelagert werden.
- Die Rollen sollten auf einer ebenen Fläche gelagert werden. Jegliche Mängel am Material müssen sofort der nächstgelegenen Vertriebsniederlassung gemeldet werden. Geben Sie immer die Farbe und die Rollennummern an, die auf dem Etikett angegeben sind.

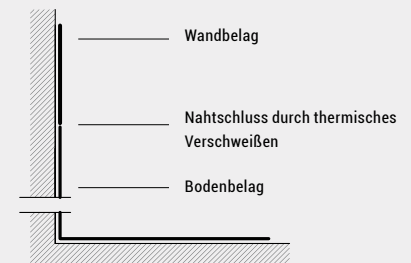
VERLEGUNG

- Die Verlegung sollte bei Raumtemperatur zwischen 18 ° C und 26 ° C durchgeführt werden. Die relative Luftfeuchtigkeit in den Räumlichkeiten sollte 35-65% betragen. Halten Sie nach der Installation mindestens 72 Stunden die gleiche Temperatur und Luftfeuchtigkeit aufrecht.
- Schneiden Sie die Bahnen zu und legen Sie sie vor der Installation aus, um sie zu akklimatisieren und zu entspannen. Dies ist besonders wichtig für längere Bahnen.
- Die Bahnen sind vollständig mit einem Klebstoff zu verkleben, der für Tarkett's homogene Wandbeläge empfohlen wird, Zahnung mit Zahnleiste A4 + Rolle. Eine Liste mit empfohlenen Klebstoffen finden Sie unter www.tarkett.de.
- Die offene Zeit des Klebstoffs hängt von der Art des Untergrundes, seiner Saugfähigkeit, der Temperatur und der Luftfeuchtigkeit in den Räumlichkeiten ab. Der Klebstoff muss stark genug kleben, um die Position nach dem Zusammenfügen zu sichern, und gleichzeitig nass genug, um die Benetzung des Materials sicherzustellen.
- Die Bahnen müssen so verlegt werden, dass Farbunterschiede vermieden werden. Bahnen nach Möglichkeit gestürzt verlegen, Kanten überlappen und zuschneiden.
- Horizontal oder vertikal mit wannenförmiger Verlegung oder ohne.



BODEN WAND ANSCHLUSS

- Bei der Ausführung mit wannenförmiger Verlegung (mindestens 10 cm hoch): Wandverkleidung und Bodenbelag miteinander thermisch verschweißen.
- Ohne wannenförmige Verlegung: verwenden Sie eine Sockelleiste (passende Leisten von Tarkett: KS61, KS80 und KS100).



- Die Bahnen werden thermisch miteinander verschweißt. Verschweißen Sie erst, sobald der Klebstoff vollständig abgedunsten ist. Warten Sie 24-48 Stunden. Die Fugen werden vor dem Schweißen mit einem Fugenzieher auf etwa 3/4 der Dicke des Belages aufgefäht. Mit Handschweißgerät und Tarkett Schnellschweißdüse verschweißen. Schweißnähte müssen auf Raumtemperatur abgekühlt sein, bevor sie in zwei Schritten (grob und fein) abgestoßen werden.

Bitte kontaktieren Sie Ihren lokalen Tarkett Ansprechpartner für weitere Informationen.

Deutschland: Tarkett Holding GmbH – Nachtweideweg 1-7 – D-67227 Frankenthal – Telefon: +49 (0) 6233 / 81-0 – Fax: +49 (0) 6233 / 81-1688 – www.tarkett.de – info.de@tarkett.com
Schweiz: Tarkett Holding GmbH – Nachtweideweg 1-7 – 67227 Frankenthal – Showroom Schweiz: Türliackerstr. 4 - CH-8957 Spreitenbach – Telefon: +41 (0) 233 7924 –
Fax: +41 (0) 43 233 7925 – www.tarkett.ch – info.de@tarkett.com
Österreich: Tarkett Holding GmbH – Ziehrerplatz 4-5 – A-1030 Wien – Telefon: + 43 1 716440 – www.tarkett.at – info.at@tarkett.com

Die in dieser Broschüre verwendeten Motive und Bilder dienen nur der Illustration.
Sie sind unverbindlich und stehen nicht für eine Produktempfehlung.
Design: NOTE / Photo: NOTE

www.tarkett.de

