

## Übergangsprofil Nr. 114, 24 mm

- Aluminium.
- Selbstklebend.

TÜV Zertifikat-Nr. 44 780 14206215

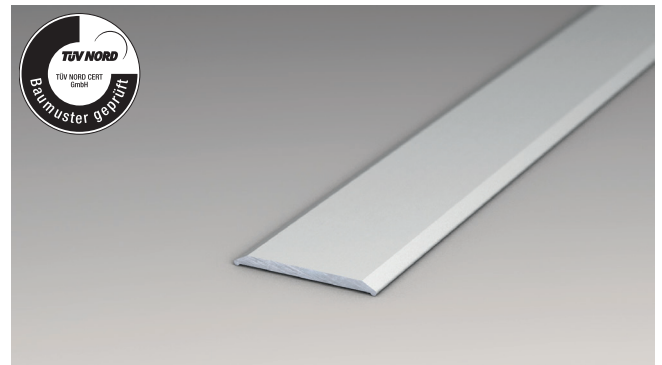
Werkstoff:	EN AW 6063 (DIN EN 573)
Werkstoffzustand:	T6 (DIN EN 755-2)
Vorbehandlung:	E6 (DIN EN 17 611)
Schichtdicke Eloxal:	Klasse 15 (DIN EN 17 611)
Pulverbeschichtung:	optional (RAL-Farbtöne)

### Klebstoff

Schmelzhaftklebstoff (synthetische Kautschukbasis)	
Viskosität:	10.000 +/- 3.000 mPa.s (170°C) (Brookfield RVT DV-II, Sp 27 ASTM D 3236)
FDA Status:	gemäß § 175.105 Adhesives
Transportschutz:	abgedeckt mit Silikonpapier

<b>Geeignet für:</b>	Designbelag / LVT Dryback
<b>Montageart:</b>	Kleben
<b>Längen:</b>	270, 100 cm
<b>Farben:</b>	sahara, silber, Edelstahl matt, schwarz pulverbeschichtet (RAL 9005)

**Übergangsprofile schaffen Übergänge zwischen nahezu beliebigen, gleichhohen Bodenbelägen. Die in verschiedensten Breiten, Formen, Materialien und Farben erhältlichen Profile lassen sich schnell und unkompliziert verlegen.**



## Connection section no. 114, 24 mm

- Aluminium.
- Auto-adhesive.

TÜV certification no. 44 780 14206215

Material:	EN AW 6063 (DIN EN 573)
Material condition:	T6 (DIN EN 755-2)
Pre-treatment:	E6 (DIN EN 17 611)
Thickness of anodised layer:	Class 15 (DIN EN 17 611)
Powdercoating:	optional (RAL-hues)

### Adhesive

hotmelt adhesive (synthetic rubber-based)	
Viscosity:	10.000 +/- 3.000 mPa.s (170°C) (Brookfield RVT DV-II, Sp 27 ASTM D 3236)
FDA state:	acc. to § 175.105 Adhesives
Protection:	covered with silicone paper

<b>Suitable for:</b>	Design flooring / LVT dryback
<b>Installation:</b>	gluing
<b>Lengths:</b>	270, 100 cm
<b>Colours:</b>	sahara, silver, stainless steel matt, black powdercoated (RAL 9005)

**Connection sections create transitions between almost any level of flooring. The profiles are available in a wide range of shapes, materials and colors and can be laid quickly and easily.**