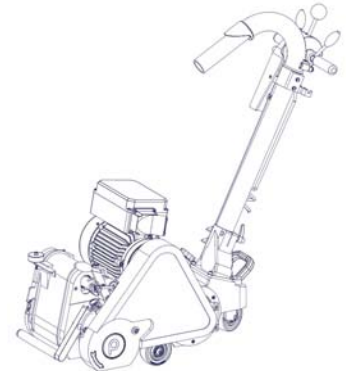




PALLMANN®

COBRA CLASSIC



Part.No:	074540 PALLMANN COBRA CLASSIC 230V 2,5KW	
	ab / from / à partir de	bis / up to / jusqu'
Ser.No:	0001/2015	heute / now / 'à
Jahr / Year/ Anno	01/2015	heute / now / 'à
Part.No:	075491 PARKETTSCHL.M. COBRA CLASSIC 240V 3,68KW USA	
	ab / from / à partir de	bis / up to / jusqu'
Ser.No:	0001/2015	heute / now / 'à
Jahr / Year/ Anno	01/2015	heute / now / 'à
Part.No:	075492 PARKETTSCHL.M. COBRACLASSIC 230V 2,5KW 4RAD	
	ab / from / à partir de	bis / up to / jusqu'
Ser.No:	0001/2015	heute / now / 'à
Jahr / Year/ Anno	01/2015	heute / now / 'à
Part.No:	077752 PALLMANN COBRA CLASSIC 230V 2,5KW UK	
	ab / from / à partir de	bis / up to / jusqu'
Ser.No:	0001/2015	heute / now / 'à
Jahr / Year/ Anno	01/2015	heute / now / 'à

Bes. Kennzeichen / Attribute / Indicateur:

Ersatzteilliste / Spare Part List / Liste de pièces de rechange # 076660

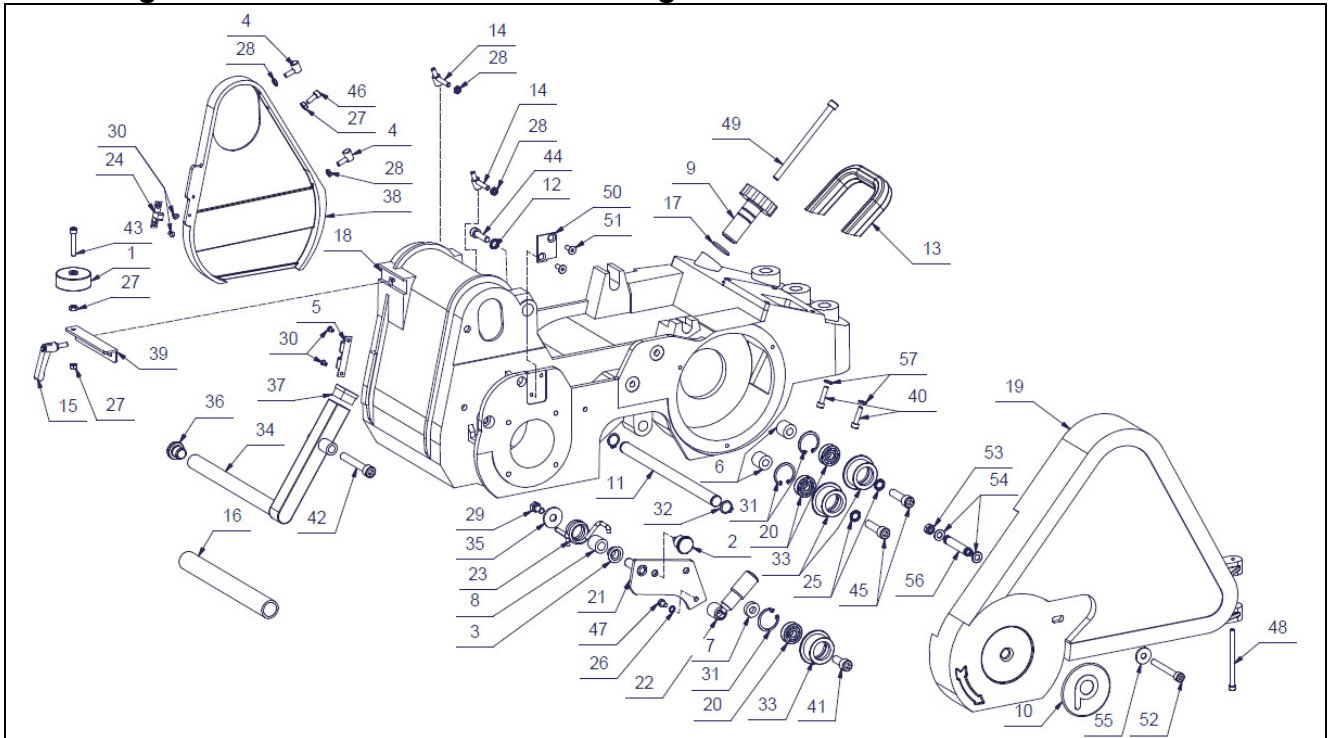
JP Coatings GmbH | Im Kreuz 6 | 97076 Würzburg | Fon: +49 (0)931/27964-0 | Fax: +49 (0)931/27964-50 |
E-Mail: info@pallmann.net



PALLMANN®

COBRA CLASSIC

1. Grundgerät / Basic Machine / Foncier Engine



Pos	Pcs	#	Bezeichnung	Description	Dénomination	Norm
1	1	016177	Anlauftrad	Bumper wheel	Roue de démarrage	
2	1	052440	Arretierbolzen	Locking stud	Cheville d'arret	
3	1	018765	DU-Bundbuchse	DU collar bush	Douille a collet DU	
4	2	016332	Deckelscharnier	Hinge	Charnière	
5	1	016328	Deckelschloss	Lock	Arrêt	
6	2	052488	Distanzbuchse	Spacer sleeve	Douille d'ecartement	21 x 10 x 20
7	1	052690	Distanzbuchse	Spacer sleeve	Douille d'ecartement	21 x 10 x 8
8	1	052487	Distanzbuchse	Spacer sleeve	Douille d'ecartement	
9	1	016327	Druckregulierschraube	Regulating bolt	Vis de réglage de la pression	
10	1	129934	3D Aufkleber	Sticker	Patch	
11	1	016426	Fahrwerkachse	Main axle	Axe de châssis	
12	1	016321	Fächerscheibe	Washer	Rondelle	DIN 6798 - A 8,4
13	1	048585	Tragegriff hinten	Carrying bar	Assemblage	
14	2	016334	Haubenscharnier	Hinges	Charnière	
15	1	047212	Klemmhebel verstellbar	Clamping lever adjustable	Levier de serrage ajustable	M6x16
16	1	016440	Griffbezug	Grip covering	Coussinets pour poignée	
17	1	043852	O-Ring	O-ring	Joint torique	DIN 3771 - 18 x 2,65
18	1	074496	Maschinenunterteil	Chassis	Châssis	
19	1	074616	Riemenschutzhaube	V-belt guard	Couvercle protection	
20	3	018353	Rillenkugellager	Ball bearing	Roulement rainure a billes	DIN 625
21	1	052956	Spannrollenhalter	Tension roller bracket	Porte-poulie pour poulie de tension	
22	1	052450	Umleggriff	Handle	Poignée	
23	1	064322	Schenkelfeder	Leg spring	Ressort a branches	5 mm
24	1	016384	Schloss Raste	Lock notch	Serrure	
25	2	014861	Schnorrscheibe	Washer	Rondelle	M10
26	1	014859	Schnorrscheibe	Washer	Rondelle	M6
27	3	014809	Sechskantmutter	Nut	Écrou	DIN 934 - M6
28	4	018666	Sechskantmutter	Nut	Écrou	ISO 4035 - M6



COBRA CLASSIC

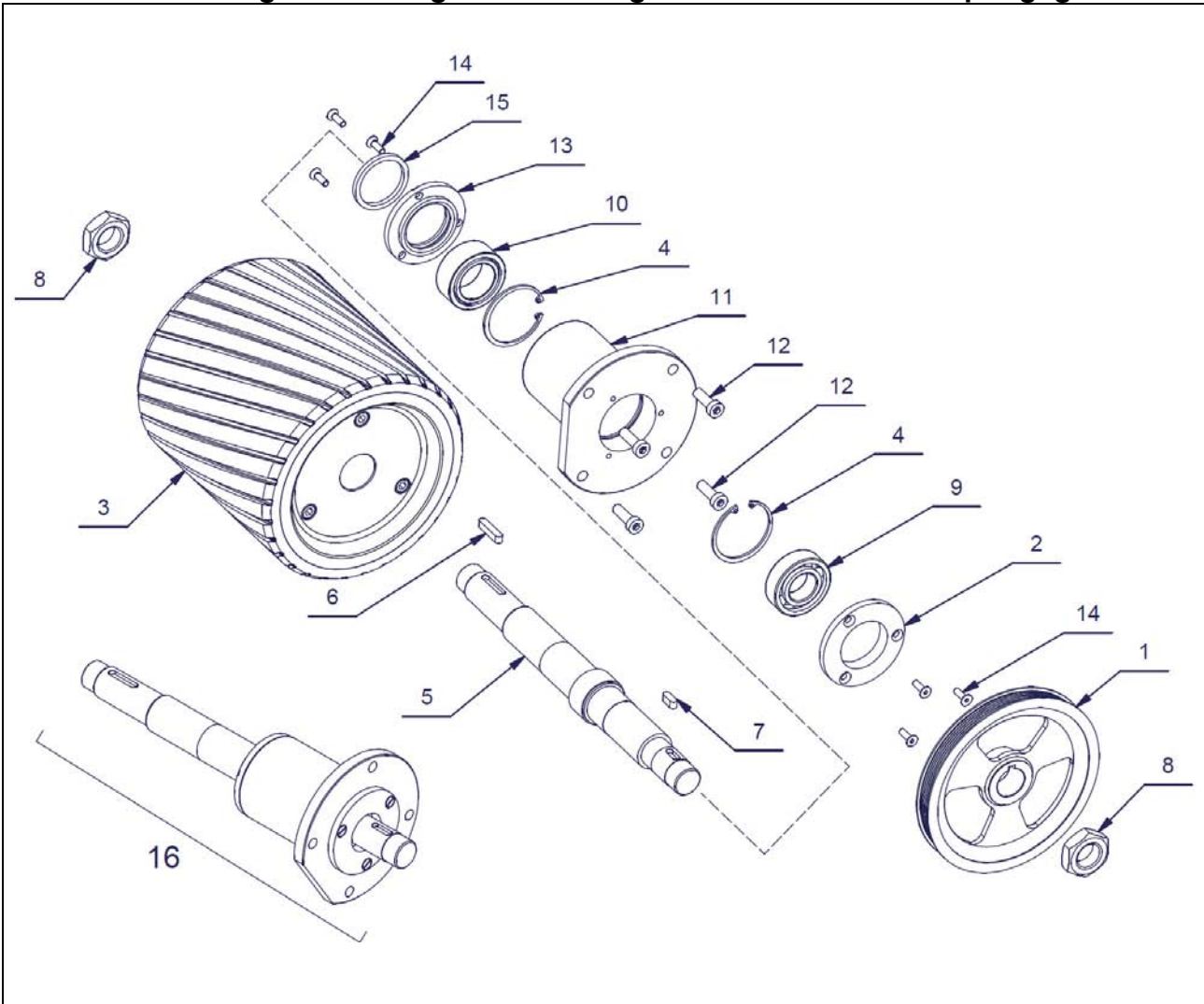
1. Grundgerät / Basic Machine / Foncier Engin

Pos	Pcs	#	Bezeichnung	Description	Dénomination	Norm
29	1	018969	Sechskantschraube	Hexagon bolt	Vis à six pans	DIN 933 - M8 x 16
30	4	018324	Senkschraube	Countersink bolt	Vis à tête conique	DIN 7991 - M4 x 8
31	3	053318	Sicherungsring	Circlip	Circlip	DIN 472 - 30 x 1,2
32	2	043891	Sicherungsring	Circlip	Circlip	DIN 471 - 16x1
33	3	052468	Umlenkrolle	Deflection roller	Poulie de tension	
34	1	016439	Tragebügel	Carryg.handle	Etrier	
35	1	018236	Scheibe	Washer	Rondelle	DIN 9021 - M10
36	1	016442	Verschlussstopfen	Plastic closing	Bouchon	
37	1	019118	Vierkantstopfen	Plastic closing	Bouchon	
38	1	016176	Walzenschutz	Drum guard cover	Carter tambour coté	
39	1	016336	Winkellangocheisen	Bumper wheel support	Bride pour roue	
40	2	014731	Zylinderschraube	Cylinder head bolt	Vis à tête cylindrique	DIN 912 - M6 x 25
41	1	049654	Zylinderschraube	Cylinder head bolt	Vis à tête cylindrique	DIN 912 - M10 x 25
42	1	016441	Zylinderschraube	Cylinder head bolt	Vis à tête cylindrique	DIN 912 - M10 x 75
43	1	018264	Zylinderschraube	Cylinder head bolt	Vis à tête cylindrique	DIN 912 - M6 x 35
44	1	014736	Zylinderschraube	Cylinder head bolt	Vis à tête cylindrique	DIN 912 - M8 x 30
45	2	043915	Zylinderschraube	Cylinder head bolt	Vis à tête cylindrique	DIN 6912 - M10 x 40
46	1	014729	Zylinderschraube	Cylinder head bolt	Vis à tête cylindrique	DIN 912 - M6 x 16
47	1	014725	Zylinderschraube	Cylinder head bolt	Vis à tête cylindrique	DIN 6912 - M6 x 10
48	1	077311	Zylinderschraube	Cylinder head bolt	Vis à tête cylindrique	DIN 912 - M6 x 80
49	1	016432	Zylinderschraube	Cylinder head bolt	Vis à tête cylindrique	DIN 912 - M8 x 130
50	1	053221	Blech	Lockingstud metal stop	Tole de butee	
51	2	014756	Senkschraube	Countersink bolt	Vis à tête conique	DIN 7991 - M6 x 16
52	1	018250	Zylinderschraube	Cylinder head bolt	Vis à tête cylindrique	DIN 912 - M8 x 70
53	1	014810	Sechskantmutter	Nut	Écrou	ISO 4032 - M8
54	2	014828	Scheibe	Washer	Rondelle	DIN 125 - A 8,4
55	1	018737	Scheibe	Washer	Rondelle	DIN 9021 - 8,4
56	1	077473	Druckfeder	Pressure spring	Ressort de pression	
57	2	014827	Scheibe	Washer	Rondelle	



COBRA CLASSIC

2. Schleifwalzenlager / Sanding drum bearing / Palier de rouleau de ponçage

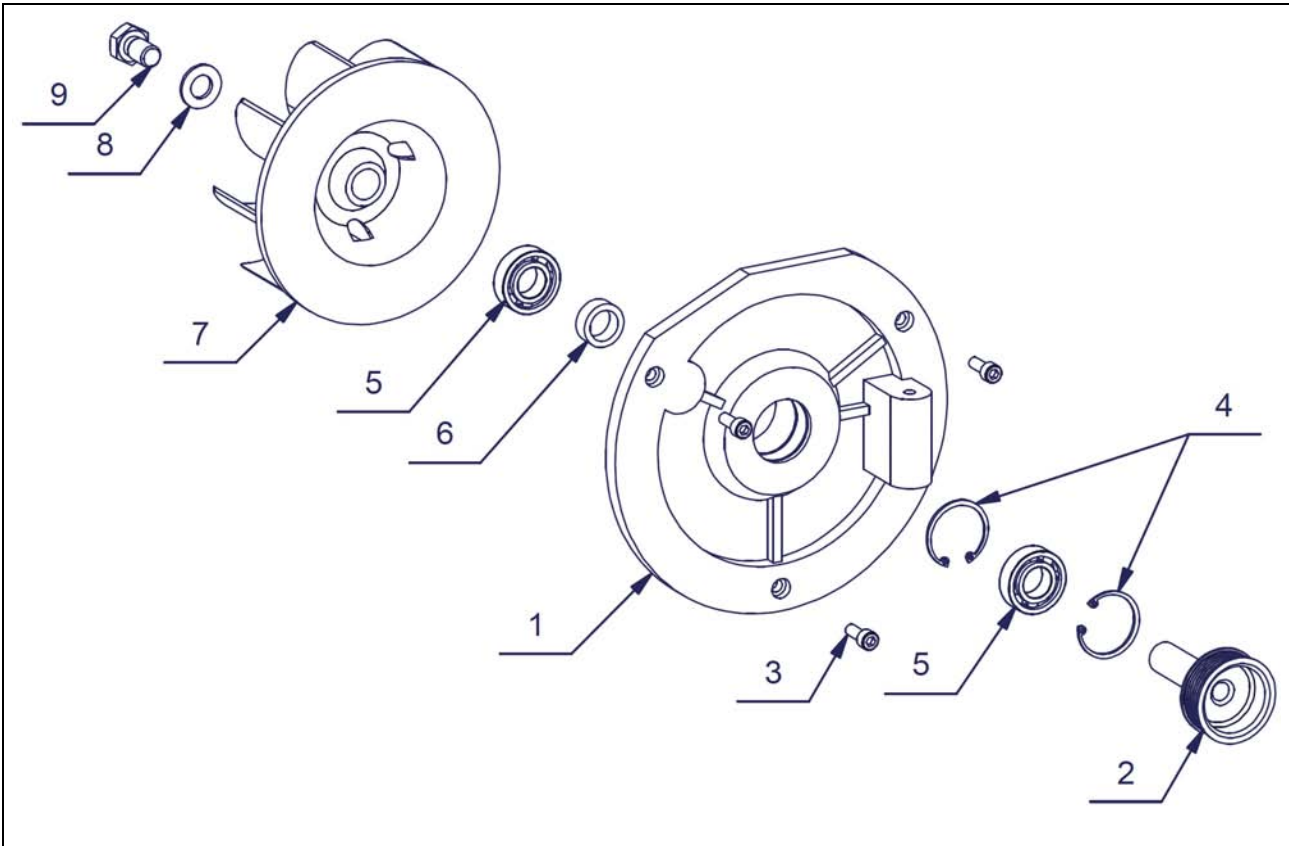


Pos	Pcs	#	Bezeichnung	Description	Dénomination	Norm
1	1	052466	Riemenscheibe Walze	Sanding roller belt pulley	Poulie à courroie, rouleau	
2	1	052482	Lagerdeckel aussen	Outer bearing cover	Couvercle de palier à l'extérieur	
3	1	013587	Schleifwalze	Sanding roller	Rouleau de ponçage	
4	2	014857	Sicherungsring	Circlip	Circlip	DIN 472 I52
5	1	052470	Schleifwalzenwelle	Sanding roller shaft	Arbre	
6	1	016361	Passfeder	Parallel key	Ressort d'ajustage	DIN 6885 - A 6 x 6 x 30
7	1	016505	Passfeder	Parallel key	Ressort d'ajustage	DIN 6885 - A 6 x 6 x 16
8	2	014614	Sechskantmuttern	Nut	Écrou	DIN 936 M24 x 1,5
9	1	018348	Rillenkugellager	Bearing	Roulement rainuré à billes	DIN 625 T1-6205
10	1	016183	Nadellager	Bearing	Roulement à aiguilles	DIN 617 - NA 49/32
11	1	016364	Walzenlagerflansch	Roller bearing flange	Bride de logement du rouleau	
12	4	016365	Zylinderschraube	Cylinder head bolt	Vis à tête cylindrique	DIN 6912 - M8 x 25
13	1	016366	Lagerdeckel innen	Inner bearing cover	Couvercle de palier à l'intérieur	
14	6	016312	Senkschraube	Countersink bolt	Vis à tête conique	DIN 7991 - M5 x 16
15	1	016188	Filzdichtring	Felt seal ring	Bague d'étanchéité en feutre	
16	1	053244	Walzenlagerflansch kpl.	Roller bearing flange, compl.	Bride de logement du rouleau, compl.	

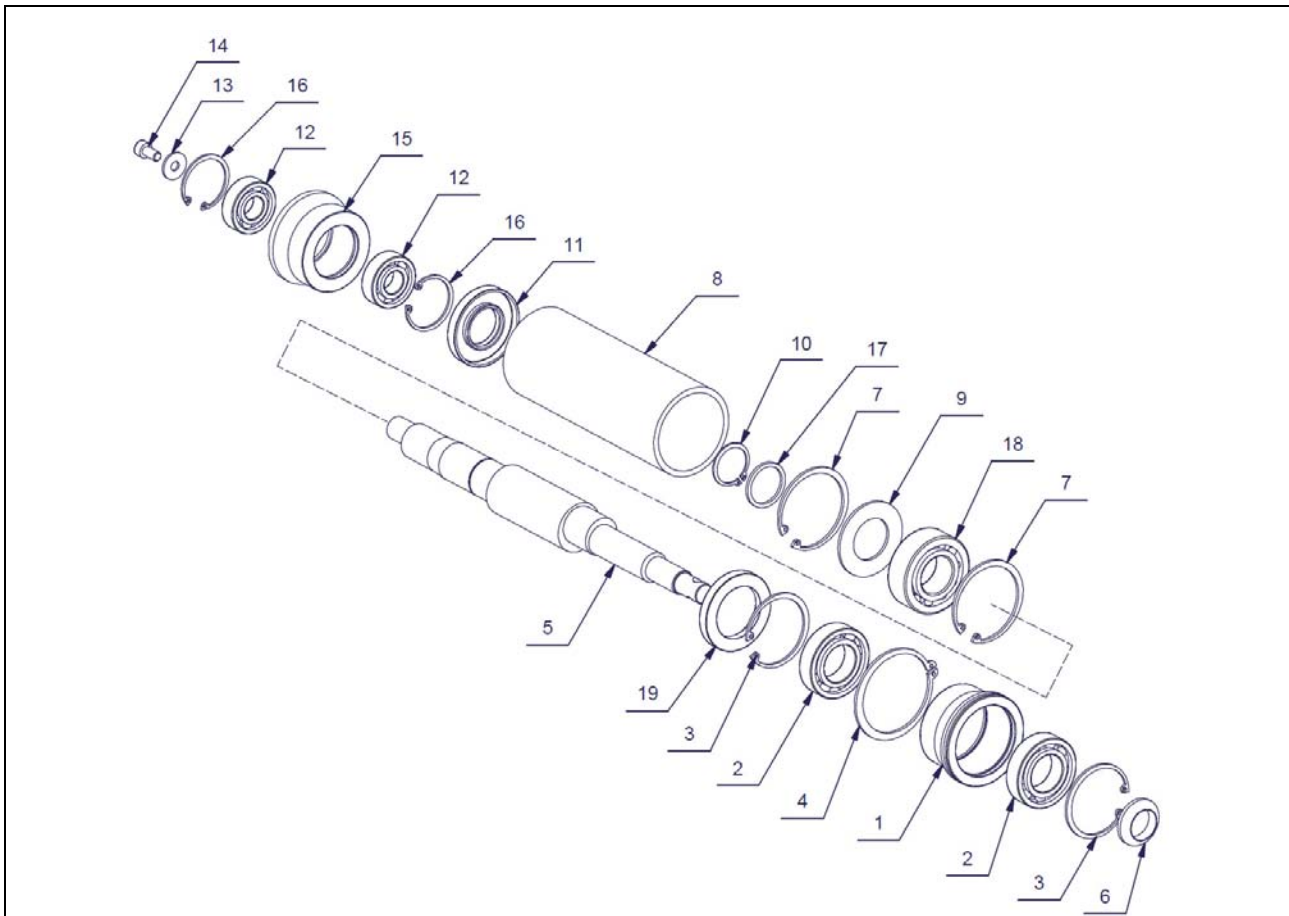


COBRA CLASSIC

3. Ventilator / Fan / Ventilateur



Pos	Pcs	#	Bezeichnung	Description	Dénomination	Norm
1	1	074569	Ventilatorflansch	Fan flange	Bride de ventilateur	
2	1	052467	Riemenscheibe Ventilator	Fan belt pulley	Poulie à courroie, ventilateur	
3	3	014729	Zylinderschraube	Cylinder head bolt	Vis à tête cylindrique	DIN 912 - M6 x 16
4	2	018091	Sicherungsring	Circlip	Circlip	DIN 472 - 35x1,5
5	2	018359	Rillenkugellager	Ball bearing	Roulement rainuré à billes	DIN 625 - T1 - 6003
6	1	052491	Distanzbuchse	Spacer sleeve	Douille d'écartement	24x17x9
7	1	014599	Ventilatorrad	Fan wheel	Roue à aubes du ventilateur	
8	1	014830	Scheibe	Washer	Rondelle	DIN 125 A - M12
9	1	017455	Sechskantschraube	Bolt	Vis	DIN 933 - M12 x 20

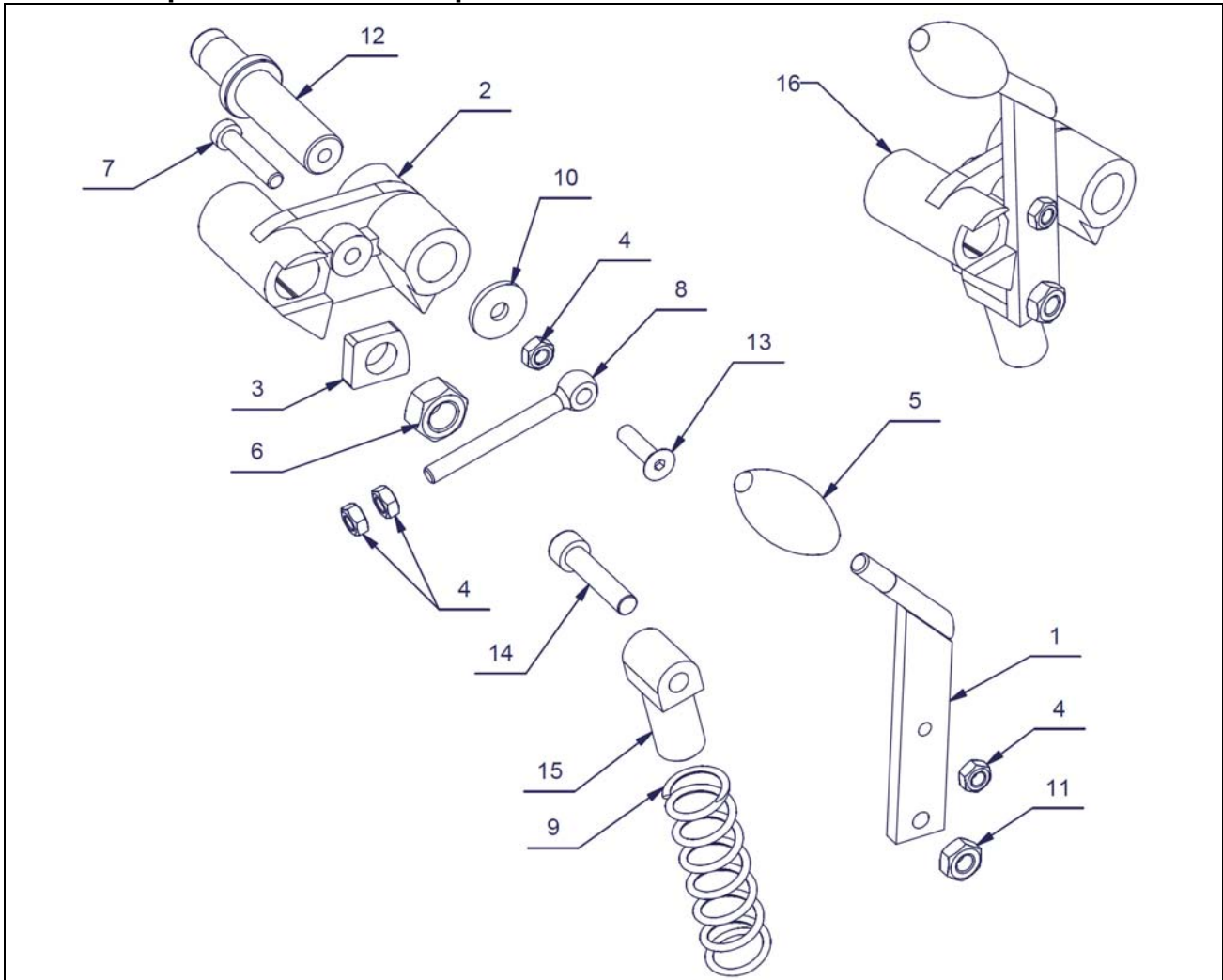
COBRA CLASSIC
4. Umlenkrolle / Tension roller / Poullie de déviation


Pos	Pcs	#	Bezeichnung	Description	Dénomination	Norm
1	1	014625	Innenrolle	Inner ring	Rouleau intérieur	
2	2	014704	Rillenkugellager	Ball bearing	Roulement rainuré à billes	DIN 625 T1 - 6005
3	2	014855	Sicherungsring	Circlip	Circlip	DIN 472 - 47x1,75
4	1	043894	Sicherungsring	Circlip	Circlip	DIN 471 - 56x2
5	1	016189	Umlenkrollen-Welle	Tension roller shaft	Arbre	
6	1	016202	Justiering	Adjusting ring	Bague d'ajustage	
7	2	014857	Sicherungsring	Circlip	Circlip	DIN 472 - 52x2
8	1	014629	Laufrolle leer	Roller, separate	Roue de roulement vide	
9	1	043833	Gewellte Federscheibe	Washer	Rondelle élastique ondulée	DIN 137 - B27
10	1	014852	Sicherungsring	Circlip	Circlip	DIN 471 - 25x1,2
11	1	014634	Wellendichtring	Shaft sealing ring	Bague à lèvres pour l'arbre	DIN 3760 - AS - 25 x 52 x 7
12	2	018351	Rillenkugellager	Ball bearing	Roulement rainuré à billes	DIN 625 T1 - 6202 2RS
13	1	017724	Scheibe	Washer	Rondelle	DIN 9021 - 6,4
14	1	014726	Zylinderschraube	Cylinder head bolt	Vis à tête cylindrique	DIN 912 - M6 x 12
15	1	014622	Aussenrolle	Outer ring	Rouleau extérieur	
16	2	018091	Sicherungsring	Circlip	Circlip	DIN 472 - 35x1,5
17	1	016360	Passscheibe	Tallow-drop bolt	Rondelle	25 x 30 x 2
18	1	016198	Pendelkugellager	Self-aligning ball bearing	Roulement à billes à rotule	DIN 630 - 2205 2RS
19	1	014628	Wellendichtring	Shaft sealing ring	Bague à lèvres pour l'arbre	DIN 3760 - AS - 35 x 52 x 7
20	1	016845	Umlenkrolle kompl.	Tension roller, compl.	Poullie de déviation, compl.	



COBRA CLASSIC

5. Walzenspanner / Roller clamp / Tendeur de rouleau

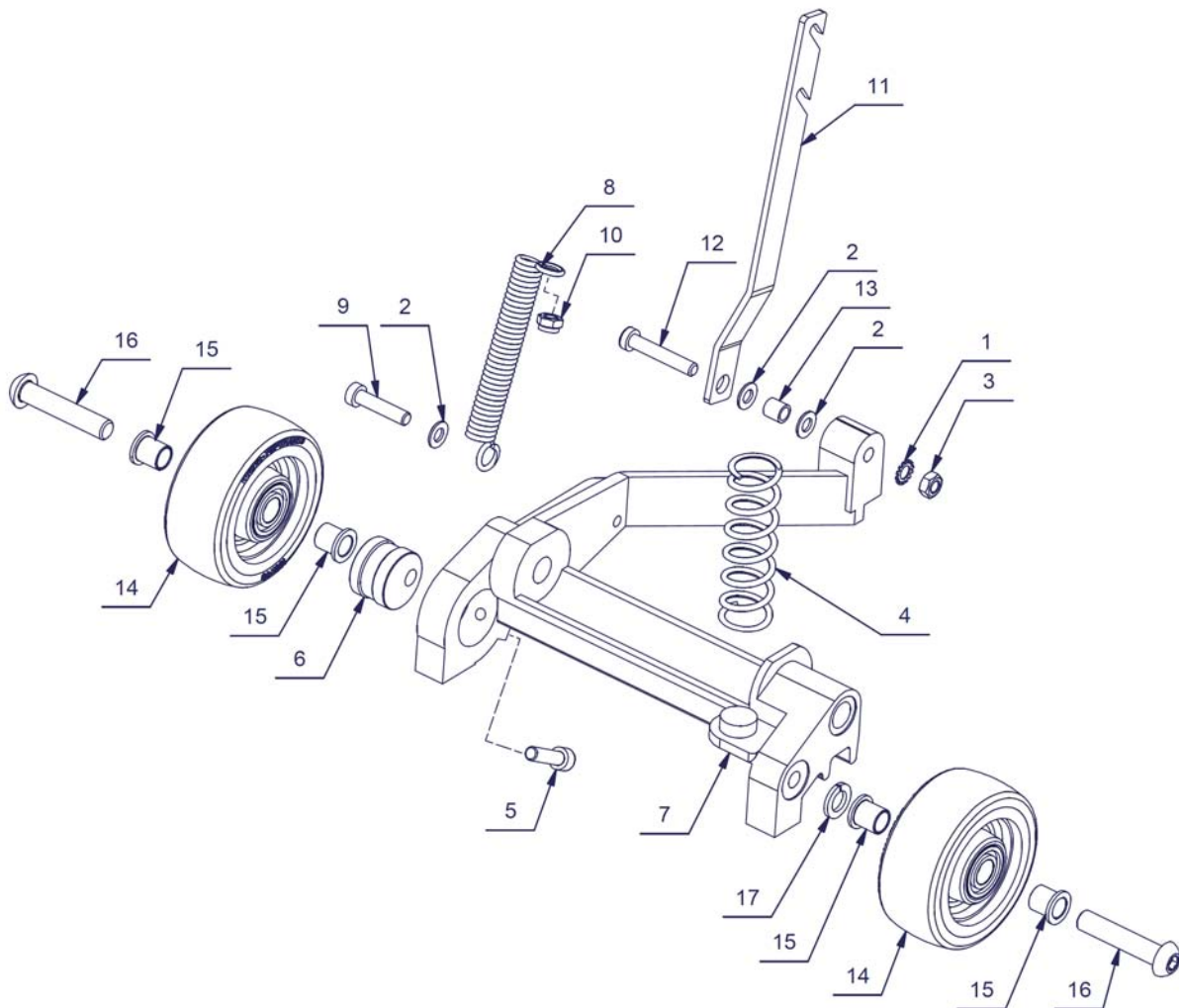


Pos	Pcs	#	Bezeichnung	Description	Dénomination	Norm
1	1	016342	Spannhebel	Tension lever	Levier de serrage	
2	1	016338	Spannwalzenhalter	Tension roller bracket	Porte-rouleau pour rouleau tendeur	
3	1	016190	Führungsplatte	Guiding plate	Plaque de guidage	
4	4	014810	Sechskantmutter	Hexagon nut	Écrou hexagonal	DIN 934 - M8
5	1	016180	Ballengriff	Handle grip	Manette	
6	1	014620	Sechskantmutter	Hexagon nut	Écrou hexagonal	DIN 934 - M16
7	1	016343	Zylinderschraube	Cylinder head bolt	Vis à tête cylindrique	DIN 6912 - M8 x 45
8	1	016347	Ringschraube	Eye bolt	Vis à anneau de levage	DIN 444 - A - M8 x 80
9	1	016179	Druckfeder	Pressure spring	Ressort de pression	
10	1	043902	Scheibe	Washer	Disque	ISO 7094 - ST 8 - 100 HV
11	1	017667	Sechskantmutter	Nut	Écrou	DIN 936 - M10
12	1	016345	Haltebolzen	Fixing stud	Cheville de positionnement	
13	1	017116	Senkschraube	Countersink bolt	Vis à tête conique	DIN 7991 - M8x30
14	1	016340	Zylinderschraube	Cylinder head bolt	Vis à tête cylindrique	DIN 6912 - M10 x 45
15	1	016492	Druckstück	Pressure piece	Pièce de pression	
16	1	048500	Spannwalzenhalter kompl.	Tension roller bracket compl.	Porte-rouleau pour rouleau tendeur	



COBRA CLASSIC

6. Fahrwerk / Carriage / Châssis

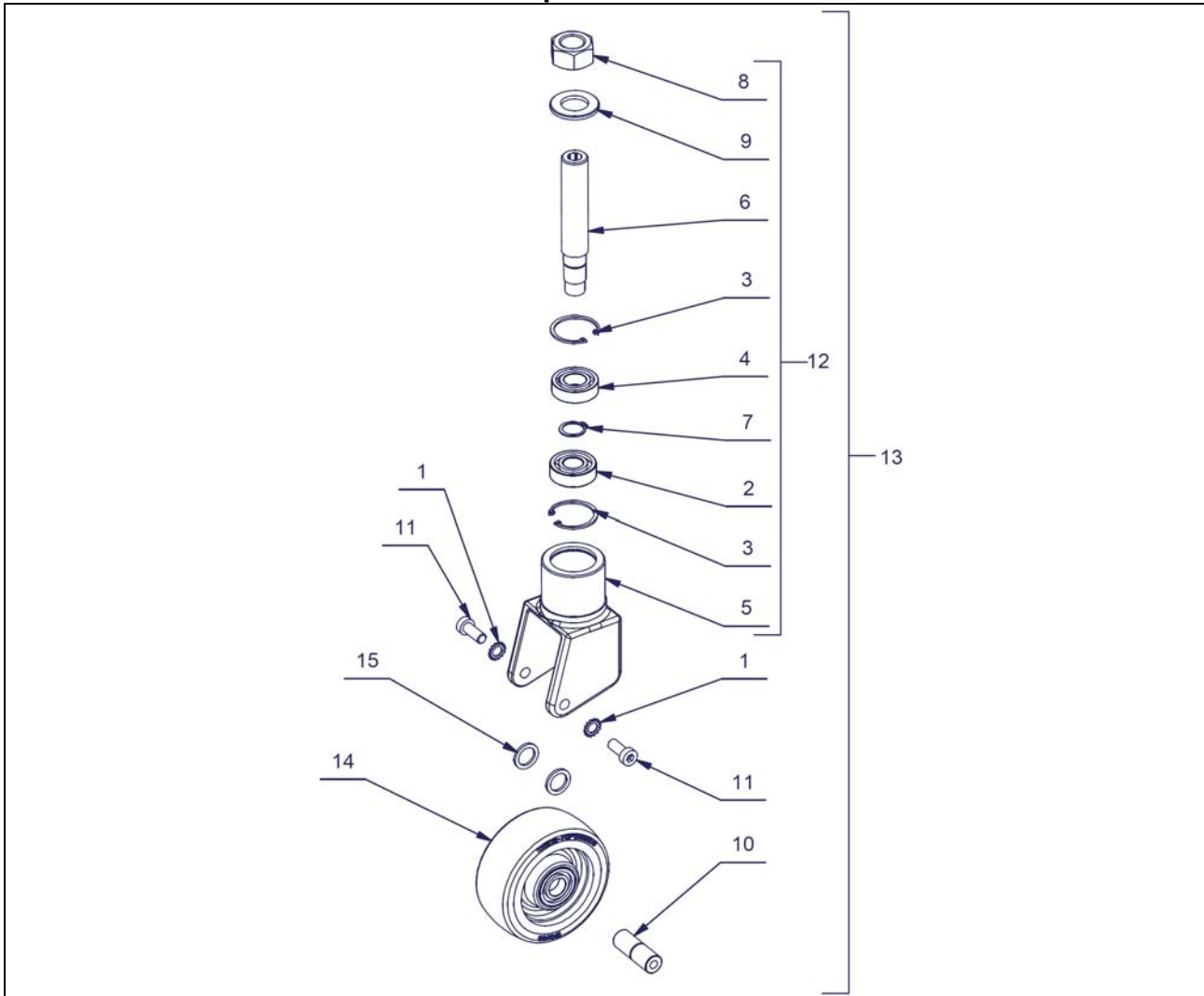


Pos	Pcs	#	Bezeichnung	Description	Dénomination	Norm
1	1	016321	Fächerscheibe	Spring washer	Rondelle	DIN 6798 - A 8,4
2	3	014828	Scheibe	Washer	Rondelle	DIN 125-1 - B 8,4
3	1	014810	Sechskantmutter	Hexagon nut	Écrou hexagonal	DIN 934 - M8
4	1	016179	Druckfeder	Pressure spring	Ressort de pression	
5	1	014736	Zylinderschraube	Cylinder head bolt	Vis à tête cylindrique	DIN 912 - M8 x 30
6	1	016425	Exzenter	Excenter	excentrique	
7	1	016428	Fahrwerkhebel	Running wheel	Levier de châssis	
8	1	016175	Zugfeder	Tension spring	Ressort de rappel	
9	1	016430	Zylinderschraube	Cylinder head bolt	Vis à tête cylindrique	DIN 6912 - M8 x 35
10	1	014816	Stop-Mutter	Nut	Écrou	DIN 985 - M8
11	1	016434	Zugstangen-Verbindungsstück	Control rod connector	Pièce de jonction	
12	1	016343	Zylinderschraube	Bolt	Vis	DIN 6912 - M8 x 45
13	1	016437	Distanzbuchse	Spacer sleeve	Douille d'écartement	
14	2	074349	Rad	Wheel	Roue	
15	4	074350	Buchse	Bushing	Douille	
16	2	074347	Linsenschraube	Bolt	Vis	ISO 7380 - M12 x 60
17	1	016424	Federring	Washer	Rondelle	DIN 127 - A 12



COBRA CLASSIC

7. Lenkrolle / Castor wheel / Roulette pivotante

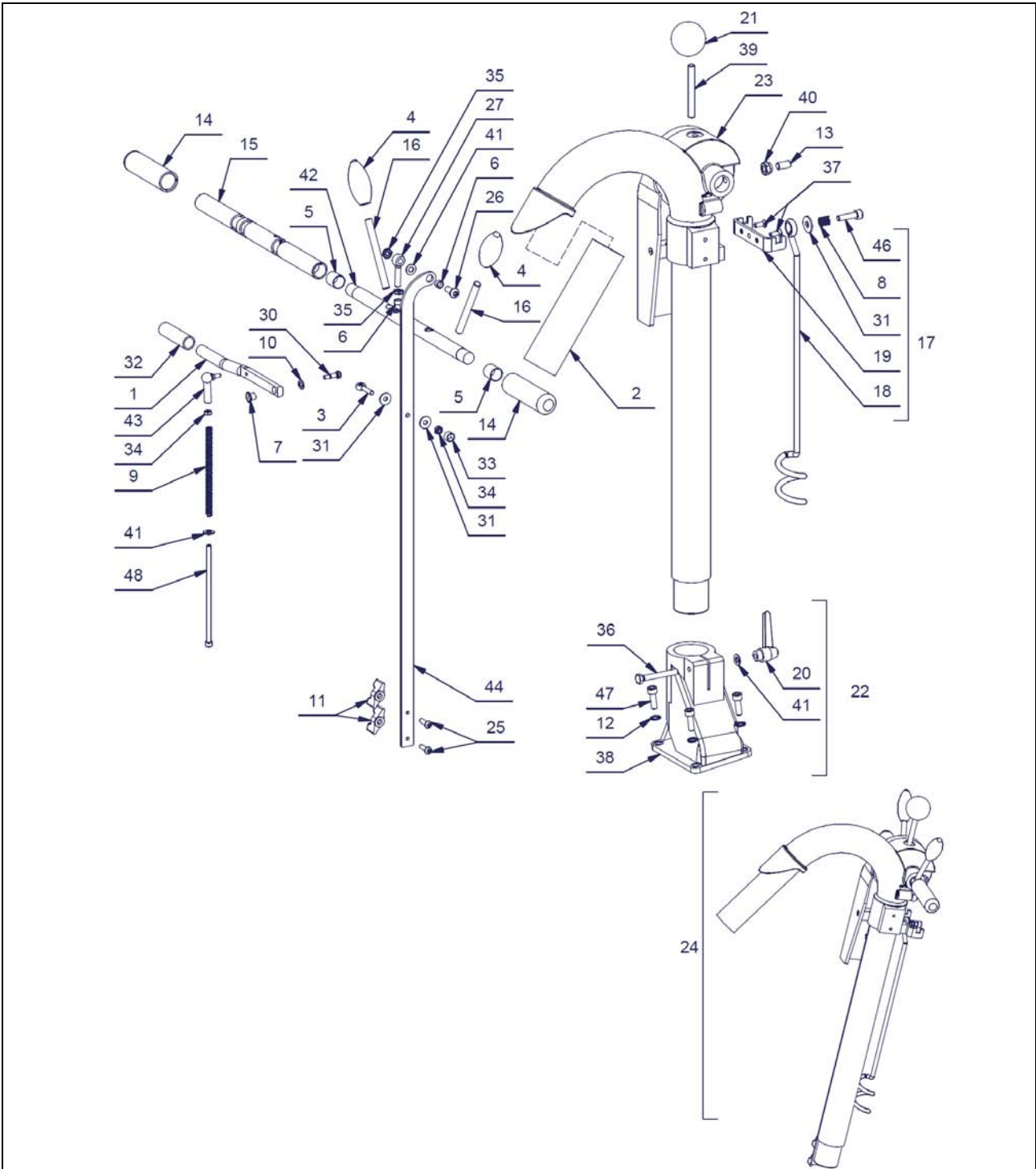


Pos	Pcs	#	Bezeichnung	Description	Dénomination	Norm
1	2	016321	Fächerscheibe	Washer	Rondelle	DIN 6798 - A 8,4
2	1	018351	Rillenkugellager	Ball bearing	Roulement rainuré à billes	DIN 625 T1 - 6202 - 2RS
3	2	018091	Sicherungsring	Circlip	Circlip	DIN 472 - 35x1,5
4	1	018359	Rillenkugellager	Ball bearing	Roulement rainuré à billes	DIN 625 T1 - 6003 - 2RS
5	1	016406	Lenkradgabel	Castor fork	Fourche de roue de direction	
6	1	016410	Schwenkachse	Axle	Axe	
7	1	014850	Sicherungsring	Circlip for shaft	Circlips pour les arbres	DIN 471 - 17x1
8	1	039981	Sechskantmutter	Hexagon nut	Écrou hexagonal	DIN 934 - M20
9	1	074979	Schnorrzscheibe	Schnorr washer	Disque Schnorr	DIN 125-1 - B 21
10	1	014601	Lenkrad-Achse	Castor shaft	Arbre de roue de direction	
11	2	016413	Zylinderschraube	Cylinder head bolt	Vis à tête cylindrique	DIN 6912 - M8 x 20
12	1	047064	Lenkradgabel kpl.	Castor fork, compl. w/o castor	Fourche de roue de direction, compl. sans roue	
13	1	074570	Lenkrad kpl.	Castor fork, compl. /w castor	Fourche de roue de direction, compl. avec roue	
14	1	074349	Rad	Wheel	Roue	
15	2	074346	Scheibe	Washer	Rondelle	DIN 988 15 x 21 x 2



COBRA CLASSIC

8. Stiel / Handle / Manche



Pos	Pcs	#	Bezeichnung	Description	Dénomination	Norm
1	1	016628	Abhebegriff	Drum lifting grip	Manette	
2	1	047208	Absaugstutzen	Vacuclean suction tube	Tubulure d'aspiration	
3	1	016635	Augenschraube	Adjusting bolt	Vis	DIN 444 - M6 x 20
4	2	016180	Ballengriff	Handle grip	Manette	
5	2	047218	DU Buchse	DU bush	Douille DU	1820
6	2	016437	Distanzbuchse	Spacer sleeve	Douille d'écartement	

COBRA CLASSIC

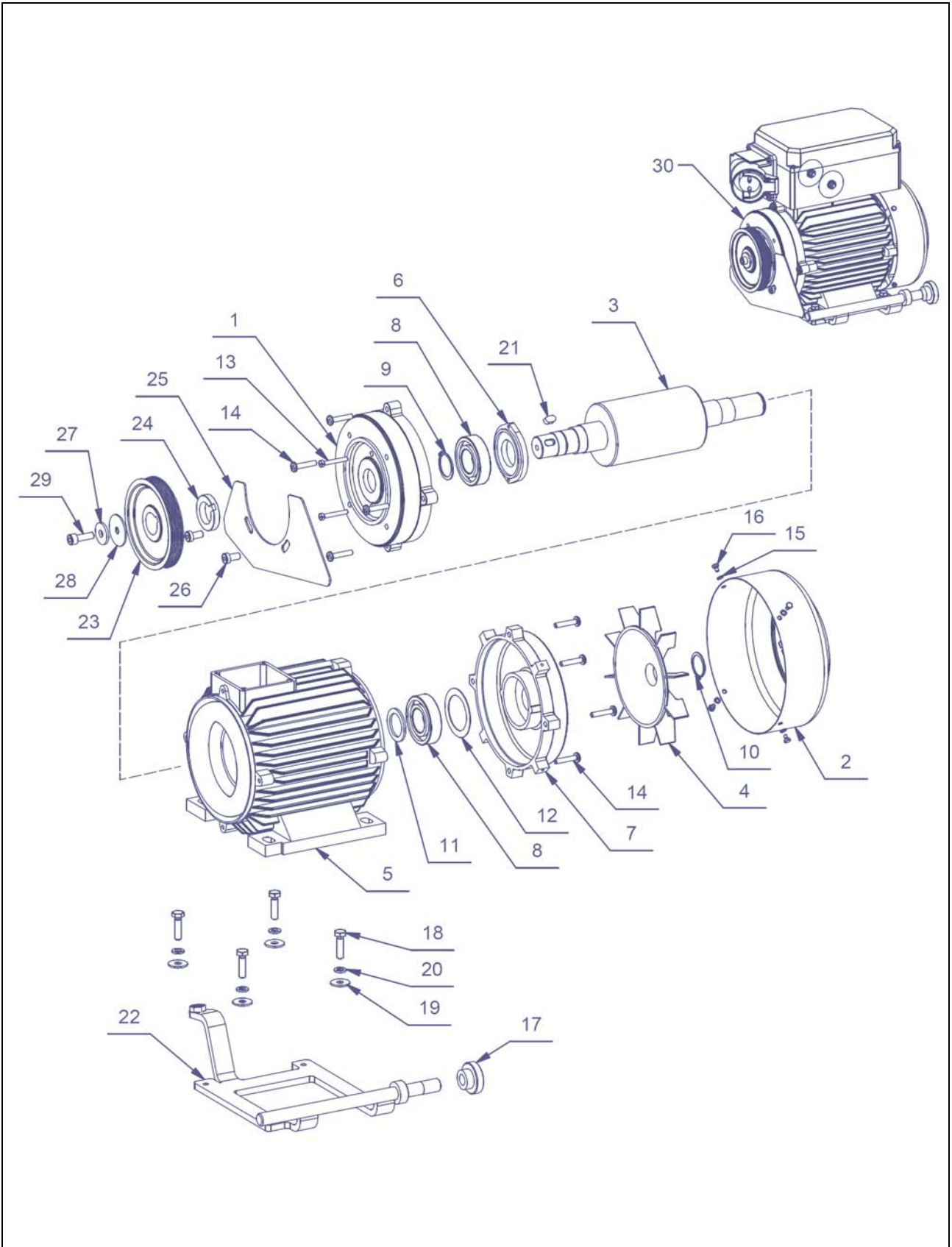
8. Stiel / Handle / Manche

Pos	Pcs	#	Bezeichnung	Description	Dénomination	Norm
7	1	019086	DU-Bundbuchse	DU collar bush	Douille à collet DU	0810
8	1	043827	Druckfeder	Pressure spring	Ressort de pression	DIN 17223C
9	1	016638	Druckfeder	Pressure spring	Ressort de pression	
10	1	078449	Passscheibe	Tallow-drop bolt	Rondelle d'ajustage	DIN 988 - 8x14x1,2
11	2	047796	Flügelmutter	Thumb bolt	Ecrou à oreilles	M6
12	4	016321	Fächerscheibe	Spring washer	Rondelle	DIN 6798 - A 8,4
13	1	018216	Gewindestift	Headless pin	Vis sans tête	DIN 913 - M10 x 20
14	2	047310	Griffbezug	Grip covering	Coussinets pour poignée	
15	1	047301	Griffrohr	Top handle	Manette	
16	2	016404	Hebelbolzen	High reg. lever	Axe	
17	1	048582	Kabelhalter kompl.	Cable support compl.	Serre -câble compl.	
18	1	014548	Kabelhalterarm	Cable holder arm	Bras porte-câble	
19	1	016521	Kabelhalterstütze	Cable holder bracket	Appui pour porte-câble	
20	1	014877	Klemmhebel verstellbar	Clamping lever adjustable	Levier de serrage ajustable	M8
21	1	047220	Kugelknopf	Button	Roulement à billes	
22	1	048702	Lenkerfuß kompl.	Dust pipe support compl.	Fixation	7°
23	1	077095	Lenkung	Handle	Montant	FH2HD 595
23	1	077690	Lenkung	Handle	Montant	FH2HD 655
24	1	074562	Lenkung kompl.	Handle compl.	Montant compl.	FH2HD 595
24	1	077689	Lenkung kompl.	Handle compl.	Montant compl.	FH2HD 655
25	2	018706	Linsenflanschkopfschraube	Tallow-drop bolt	Vis à tête cylindrique bombée	ISO 7380 - M6 x 20
26	1	047385	Linsenflanschkopfschraube	Tallow-drop bolt	Vis à tête cylindrique bombée	ISO 7380 - M8 x 20
27	1	047216	Ringschraube	Eye bolt	Vis à anneau de levage	DIN 444 - M8 x 40
28	1	018737	Scheibe	Washer	Disque	DIN 9021 - 8,4
29	1	014827	Scheibe	Washer	Disque	DIN 125 - 1 - B 6,4
30	1	053781	Passschraube	Fitting bolt	Vis de réglage	DIN 7379 - M6x12
31	2	017724	Scheibe	Washer	Disque	DIN 9021 - 6,4
32	1	043838	Schrumpfschlauch	Shrink hose	Tuyau	
33	1	043882	Schutzkappe	Protection cap	Capuchon protecteur	
34	2	014809	Sechskantmutter	Hexagon nut	Écrou hexagonal	DIN 934 - M6
35	2	017676	Sechskantmutter, dünn	Hexagon nut, thin	Écrou hexagonal, fine	DIN 936 - M8
36	1	047213	Sechskantschraube	Hexagon bolt	Vis à six pans	DIN 933 - M8 x 60
37	2	014756	Senkschraube	Countersink bolt	Vis à tête conique	DIN 7991 - M6 x 16
38	1	047307	Staub-/Lenkrohrhalter	Dust pipe support	Fixation	7°
39	1	014788	Stiftschraube	Stud	Boulon fileté	DIN 835 - M10 x 60
40	1	014817	Stop-Mutter	Nut, self-locking	Ecrou hexagona freinage interne	DIN 985 - M10
41	1	014828	U-Scheibe	Washer	Rondelle	DIN 125-1 - A 8,4
42	1	047304	Welle f. Absenkung	Shaft for lowering	Arbre pour dispositif de soulèvement	
43	1	016632	Winkelgelenk	Pin joint	Articulation angulaire	
44	1	047303	Zugstange	Towing bar	Barre de traction	
44	1	048088	Zugstange	Towing bar	Barre de traction	
45	1	017678	Zylinderschraube	Cylinder head bolt	Vis à tête cylindrique	DIN 912 - M6 x 30
47	4	014735	Zylinderschraube	Cylinder head bolt	Vis à tête cylindrique	DIN 912 - M8 x 25
48	1	016673	Zylinderschraube	Cylinder head bolt	Vis à tête cylindrique	DIN 912 - M6 x 150



COBRA CLASSIC

9. Motor / Motor / Moteur



COBRA CLASSIC

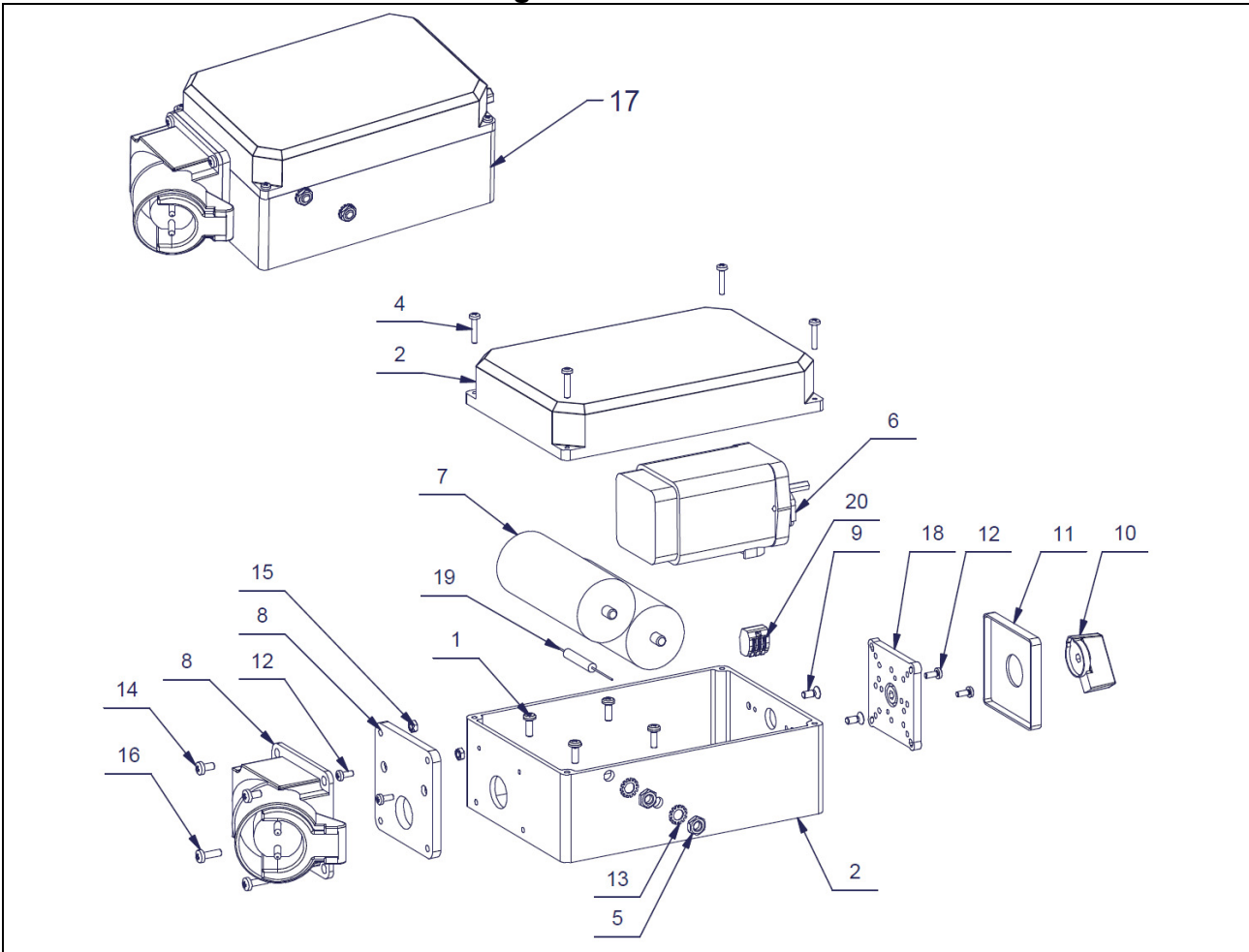
9. Motor / Motor / Moteur

Pos	Pcs	#	Bezeichnung	Description	Dénomination	Norm
1	1	043909	Lagerschild	Bearing plate	Flasque	
2	1	043906	Ventilatorhaube	fan cover	0	
3	1	043867	Rotor mit Welle	Rotor complete	Rotor	2,5kW/50Hz
4	1	043860	Motorventilator	Motor fan	Ventilateur	
5	1	043896	Motorgehäuse	Motor housing	Boîtier	2,5kW/50Hz
6	1	043847	Lagerdeckel	Beering cover	Chapeau de palier	
7	1	043840	Lagerschild	Bearing plate	Flasque	
8	2	043845	Kugellager	Ball bearing	Roulement à billes	DIN 625 - 6206
9	1	014853	Sicherungsring	Circlip	Circlip	
10	1	043893	Sicherungsring	Circlip	Circlip	DIN 471 - 28x1,5
11	1	043824	Distanzscheibe	Distance Ring	Rondelle d'écartement	42x30x2,5
12	1	043913	Wellendichtring	Shaft sealing ring	Bague à lèvres pour l'arbre	DIN 3760-AS-35x52x7
13	2	043920	Zylinderschraube	Cylinder head bolt	Vis à tête cylindrique	DIN 84 - M5 x 35
14	8	043851	Schraube	Screw	Vis	DIN 7500 - M6x30
15	4	043830	Federring	Split washer	Rondelle éalstique bombée	DIN 127 - A 4
16	4	043887	Sechskantschraube	Hexagon bolt	Vis à six pans	DIN 933 - M4 x 6
17	1	016603	Rändelmutter	Knurled nut	Ecrou moletée	M16
18	4	017060	Sechskantschraube	Hexagon bolt	Vis à six pans	DIN 933 - M8 x 30
19	4	018737	Scheibe	Washer	Disque	DIN 9021 - 8,4
20	4	016455	Federring	Split washer	Rondelle éalstique bombée	DIN 127 - A 8
21	1	043862	Paßfeder	Parallel key	Ressort d'ajustage	DIN 6885 - 8x7x14
22	2	016452	Motorsockel	Motor base	Culot de moteur	
23	1	052462	Riemenscheibe	Belt pulley	Poulie à courroie	
24	1	077386	Distanzring	Spacer	Anneau d'écartement	
25	1	077051	Schutzblech	Inner v-belt cover	garde-boue	
26	2	043918	Zylinderschraube	Cylinder head bolt	Vis à tête cylindrique	DIN 7984 - M8 x 16
27	1	016612	Scheibe	Washer	Disque	DIN 440 - 9
28	1	043903	Scheibe	Washer	Disque	DIN 522 - 8,4 x 40 x 1,5
29	1	014735	Zylinderschraube	Cylinder head bolt	Vis à tête cylindrique	DIN 912 - M8 x 25
30	1	077688	Motor kpl.	Motor, compl.	Moteur compl.	



COBRA CLASSIC

10. Schalterkasten / Switch housing / Combinateur

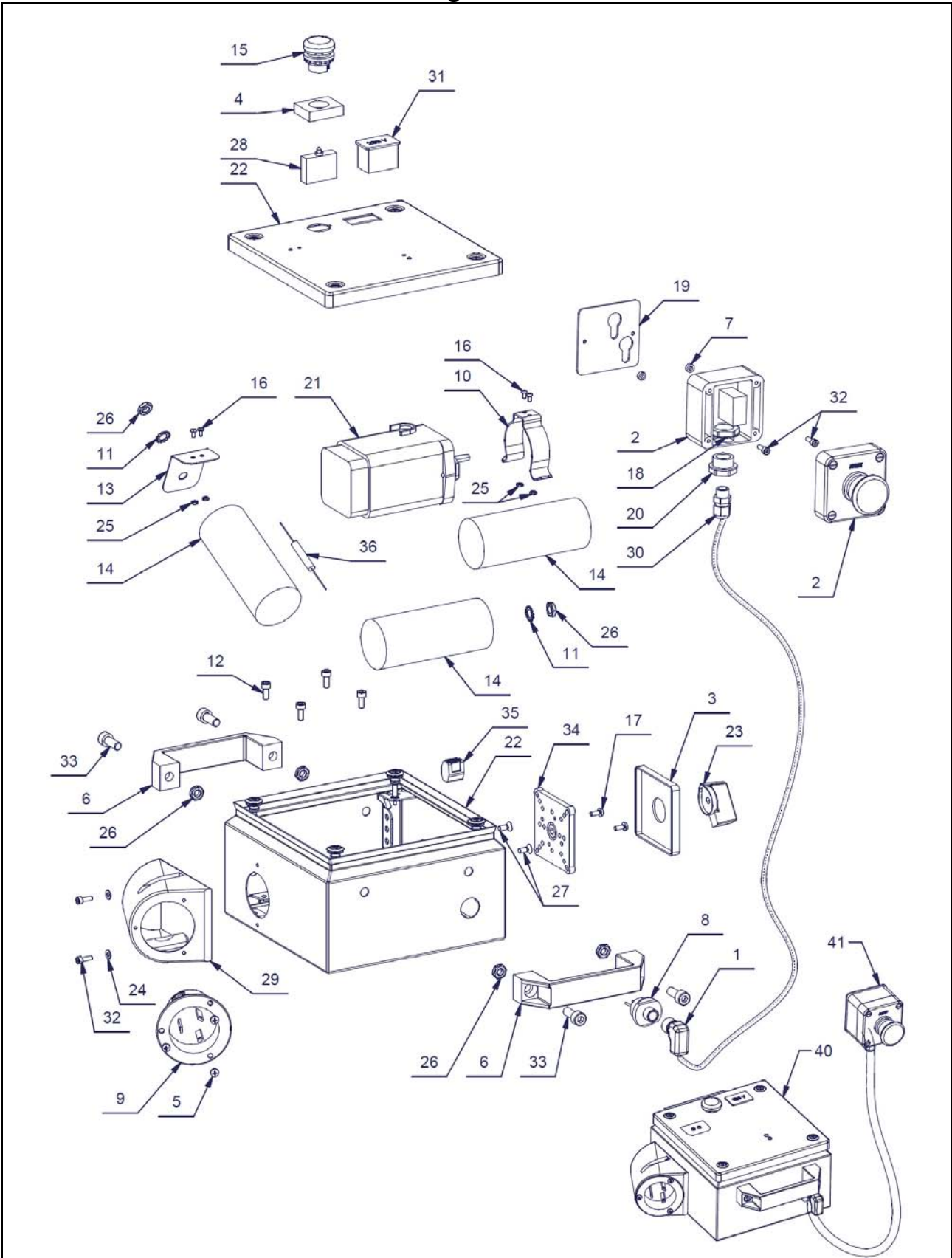


Pos	Pcs	#	Bezeichnung	Description	Dénomination	Norm
1	4	043835	Schraube	Screw	Vis	DIN 7500 - M5 x 14
2	1	048534	Schaltergehäuse	Switch housing	Couvercle de levier	
4	4	014805	Linsenschraube	Binding head	Vis à tête goutte-de-suif	DIN 7985 - M4 x 20
5	2	017676	Mutter	Bolt nut	Ecrou	DIN 936 - M8
6	1	043869	Schaltereinsatz	Switch unit	Insert d'interrupteur	
7	2	043843	Kondensator	Condenser	Condenser	
8	1	043911	Stecker	Plug	Fiche	
9	2	043890	Senkschraube	Countersink bolt	Vis à tête conique	DIN 965 - M5 x 12
10	1	043875	Schalternebel	Knob	Bouton d'interrupteur	
11	1	043877	Schalterpositionsschild	position label		
12	4	077218	Linsenschraube	Binding head	Vis à tête goutte-de-suif	
13	2	016321	Fächerscheibe	Spring washer	Rondelle	DIN 6798 - A8,4
14	2	017681	Linsenschraube	Binding head	Vis à tête goutte-de-suif	M5 x 10
15	2	017773	Sechskantmutter	Hexagon nut	Écrou hexagonal	DIN 934 - M5
16	2	048307	Linsenschraube	Binding head	Vis à tête goutte-de-suif	
17	1	048634	Schaltergehäuse kompl.	Switch housing compl.	Couvercle de levier compl.	
18	1	077217	Frontplatte	Front panel	Platine avant	
19	1	063263	Entladewiderstand	discharge resistor	résistance de décharge	
20	1	050145	Verbindungsklemme	connector	pièce de jonction	



COBRA CLASSIC

10. Schalterkasten USA / Switch housing USA / Combinateur USA



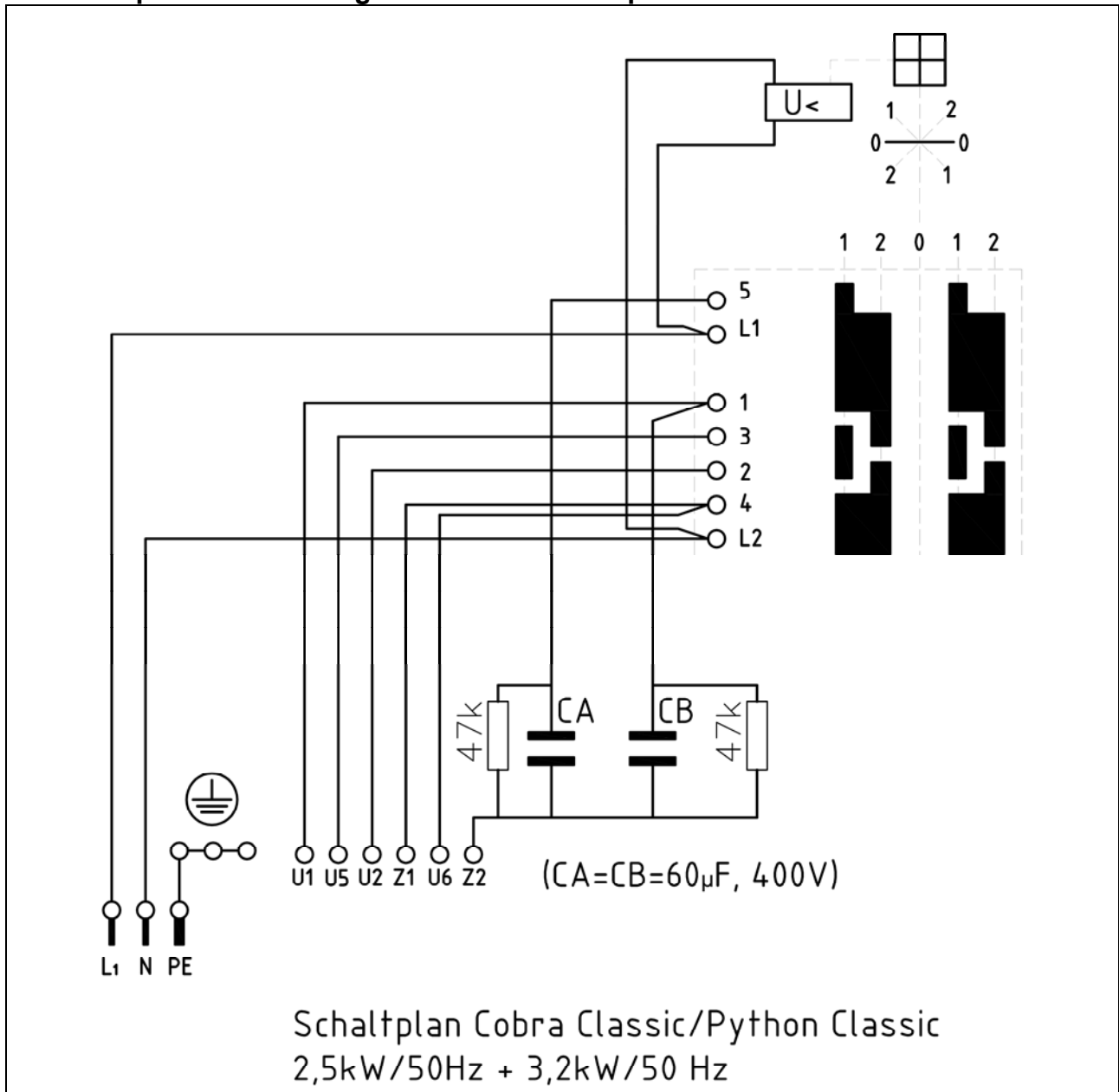
COBRA CLASSIC
10. Schalterkasten USA / Switch housing USA / Combinateur USA

Pos	Pcs	#	Bezeichnung	Description	Dénomination	Norm
1	1	047931	Stecker	Plug	Fiche	
2	1	047927	Not-Aus	Emergency stop	Arrêt d'urgence	
3	1	043877	Schalterpositionsschild	position label		
4	1	017503	Befestigungsadapter	Mounting adapter	Adaptateur de fixation	
5	3	017730	Blechschraube	Metal bolt	Vis à tôle	DIN 7981 - 4,2 x 9,5
6	2	014915	Bügelgriff	Hand grip	Poignée en forme d'étrier	
7	2	047929	Distanzhülse	distance bush	Douille de distance	4,3 x 8 x 3
8	1	047932	Einbaubuchse	Panel jack	prise f. encastrée	
9	1	047930	Einbaustecker	Panel connector	Connecteur	
10	1	052434	Federclip	Mounting clip	Clip élastique	
11	2	016321	Fächerscheibe	Spring washer	Rondelle	DIN 6798 - A 8,4
12	4	043835	Zylinderschraube	Cylinder head bolt	Vis à tête cylindrique	DIN 4762 - M5 x 12
13	1	068334	Haltewinkel	angle bracket	garder l'angle	
14	3	043843	Kondensator	Condenser	Condenser	60 µF
15	1	047936	Leuchtdrucktaster	Start Button with Light		grün/green/vert
16	4	017555	Linsenflanschkopfschraube	Tallow-drop bolt	Vis à tête cylindrique bombée	ISO 7380 - M3 x 6
17	2	077218	Linsenschraube	Binding head	Vis à tête goutte-de-suif	
18	1	047935	Gegenmutter	Locknut	Contre-écrou	M20 x 1,5
19	1	047928	Platte	Plate	Support moteur	
20	1	047933	Reduzierung	reduction	réduction	M20 - M12
21	1	047925	Schaltereinsatz	Switch unit	Insert d'interrupteur	3,68 kW / 60 Hz
22	1	038277	Schalterkasten	Switch housing	Couvercle de levier	
23	1	043875	Schalterknebel	Knob	Bouton d'interrupteur	
24	2	016961	Schnorrzscheibe	Schnorr washer	Disque Schnorr	M4
25	4	017629	Sechskantmutter	Hexagon nut	Écrou hexagonal	DIN 934 - M3
26	6	017676	Sechskantmutter	Hexagon nut	Écrou hexagonal	DIN 939 - M8
27	2	043890	Senkschraube	Countersink bolt	Vis à tête conique	DIN 965 - M5 x 12
28	1	038638	Leuchte	Bulb	lampe	
29	1	047937	Steckergehäuse	Plug Box	Boîtier connecteur	
30	1	047934	Verschraubung	Bolt joint	Raccord à vis	M12 x 1,5
31	1	047926	Voltmeter	Voltmeter	Voltmètre	
32	4	018284	Zylinderschraube	Cylinder head bolt	Vis à tête cylindrique	DIN 912 - M4 x 12
33	4	014734	Zylinderschraube	Cylinder head bolt	Vis à tête cylindrique	DIN 912 - M8 x 20
34	1	077217	Halteplatte	holding plate	plaque de support	
35	1	050145	Verbindungsklemme	connecter	pièce de jonction	
36	1	063263	Entladewiderstand	discharge resistor	résistance de décharge	
40	1	049186	Schalterkasten kompl.	Switch housing compl.	Couvercle de levier compl.	
41	1	048644	Notausschalter kompl.	Emergency stop switch compl.	Interrupteur d'arrêt d'urgence compl.	



COBRA CLASSIC

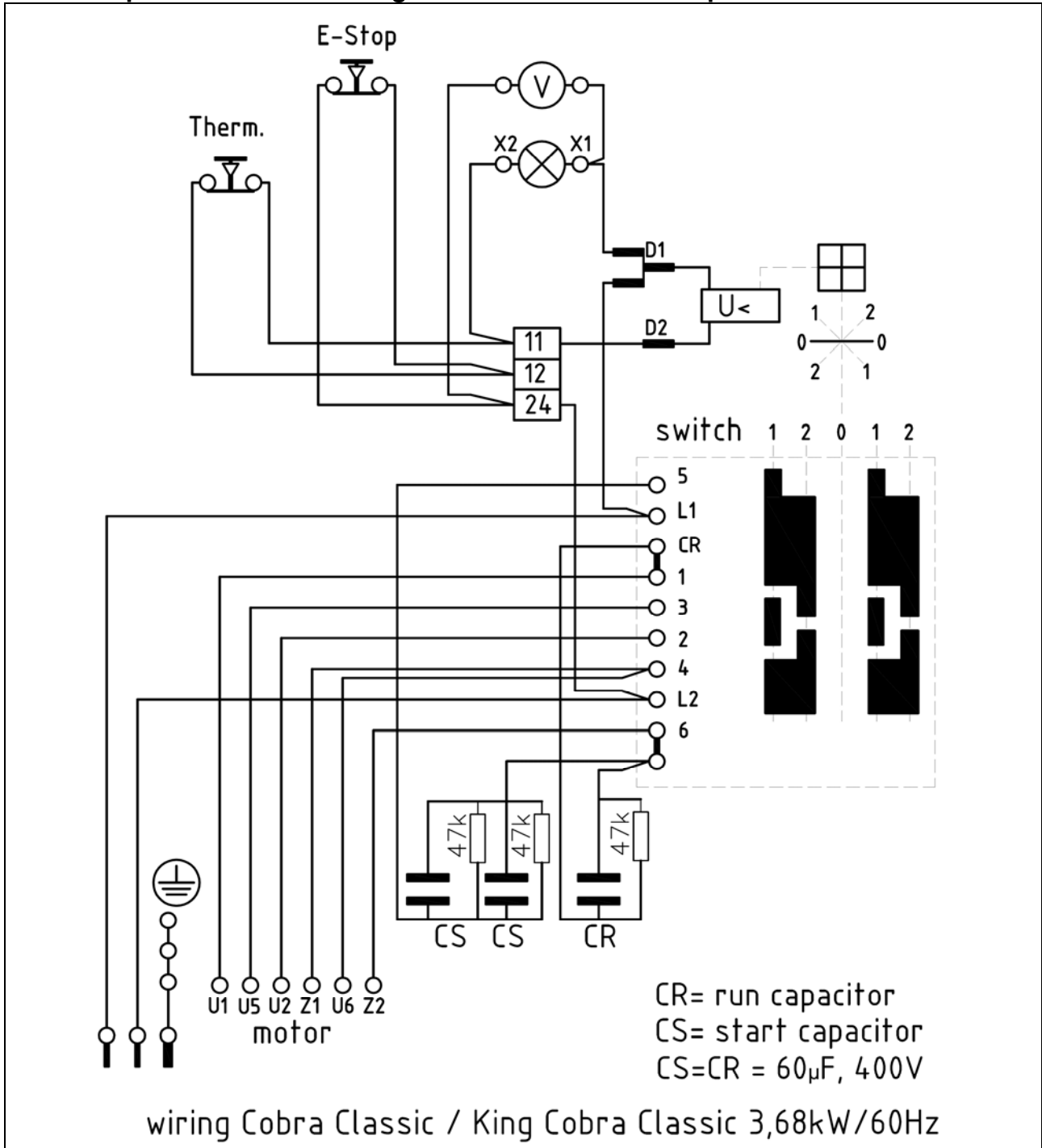
11. Schaltplan / Circuit Diagramm / Plan électrique





COBRA CLASSIC

11. Schaltplan USA / Circuit Diagram USA / Plan électrique USA



COBRA CLASSIC
Zubehör / Accessories / Accessories

Pcs	#	Bezeichnung	Description	Dénomination	Norm
1	076662	Bedienungsanleitung	Operating instructions	Mode d'emploi	D
1	076667	Bedienungsanleitung	Operating instructions	Mode d'emploi	E
1	078086	Bedienungsanleitung	Operating instructions	Mode d'emploi	F
1	015315	Gehörschutz	Hearing protectors	Casque anti-bruit	
1	016732	Atemschutzmaske	Respirator	Masque de protection respiratoire	
1	016357	Werkzeugsatz	Tool kit	Jeu d'outils	
1	013839	Staubstuck	Dust bag	Sac à poussière	
1	077170	Rippen-Riemen	Belt	Attache	
1	060282	Verlängerungskabel	Extension cable	Rallonge électrique	

Notizen / Notes / Notes



COBRA CLASSIC

Notizen / Notes / Notes