



# allura all-in-one

Designbeläge zum Kleben, Klicken und lose Verlegen

creating better environments

forbo

FLOORING SYSTEMS



# allura

*made with passion*

Mit jahrelanger Erfahrung, großem Know-how und viel Leidenschaft entwickeln wir Designbeläge stetig weiter. Die Marke Allura steht seit jeher für authentische Optiken, hohe Produktqualität und ein facettenreiches Programm.

Allura-Designbeläge liefern mit ihrer umfangreichen Auswahl an Farben, Formaten und Konstruktionen passende Bodenlösungen für moderne Gebäudeanforderungen: individuell, innovativ und flexibel abgestimmt auf die Bedürfnisse der Menschen in ihrem Arbeits- und Wohnumfeld.

Das bisherige Programm wird erweitert um zukunftsfähige Produktausführungen zur schnellen Installation mit kurzen Ausfallzeiten und rückstandsloser Wiederaufnahme.

***Gutes Design liegt uns besonders am Herzen, deshalb entwickeln wir alle Allura-Optiken in unserem eigenen Designstudio. Exklusiv und einzigartig für Ihre Anforderungen.***



## Thomas Eurlings – Senior-Designer

Allura umfasst eine Reihe von "Evergreens", die das Basisangebot bilden. Ergänzend entwickeln wir für jede neue Kollektion neue Designs und Farben, die auf kommende Trends ausgerichtet sind. Dazu stimmen wir uns mit Innenarchitekten und Architekten ab, um sicherzustellen, dass alle Designs ihren Bedürfnissen entsprechen. Die Inspiration für Neuheiten kann von überall herkommen – ein verbranntes Holzstück auf der Straße oder eine Kunstinstallation auf der Biennale in Venedig. Wir integrieren immer auch Innovatives. Diese Kollektion bietet z. B. ein besonderes Digitaldruckdesign und erstmals Kreisformen. All dies eröffnet unseren Kunden Gestaltungsfreiheit für einzigartige Projekte.



## Arjen Roelofs – Leiter Forschung & Entwicklung

Wir wollen im Markt der modularen Lösungen die passenden und besten Produkte für die heutigen und zukünftigen Anforderungen entwickeln. Das bedeutet, dass wir ständig an Innovationen arbeiten. In dieser Kollektion sehen Sie unser Bestreben, neue und innovative Lösungen anzubieten, die schneller und einfacher zu verlegen sind, aber auch hohe Qualität bieten. Wir haben alle Produkte ausgiebig getestet und bieten ausgereifte Konstruktionen für aktuelle und zukünftige Markt-Bedürfnisse.



63414 | classic timber 63476 | burgundy 5754 | straw brown



63516 | dark graphic wood 63517 | light graphic wood

# DESIGN- ÜBERBLICK





## *Giant oak*

Das Giant Oak-Design kommt auf den großformatigen Planken besonders gut zur Geltung. Die außergewöhnliche Länge der einzelnen Elemente wird durch die gefasteten Längsseiten betont.



60284 |  
natural giant oak

60280 |  
grey giant oak





**60301** | whitened oak

**60306** | rustic anthracite oak



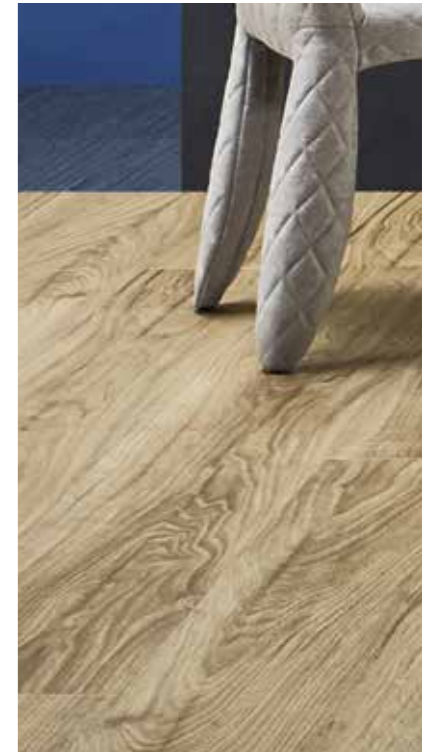
**60305** | light honey oak



**60300** | central oak



**60302** | deep country oak



## *Traditional oak*

Diese traditionellen Eichenoptiken im Plankenformat sind besonders beliebt. Die Maserung wird durch die dekorsynchrone Prägung betont. Zur Auswahl stehen fünf Farbstellungen – von hellgrau bis dunkelbraun.



63412 | 63413  
blond timber



63406 | 63407  
bleached timber



63408 | 63409  
greywashed  
timber



63410 | 63411  
hazelnut timber

## *Timber*



Dieses neue elegante Holzdesign hat eine passgenaue Prägung, die das Design noch authentischer erscheinen lässt. Planken im Format 120 x 20 und 50 x 15 cm machen diese Optik vielseitig einsetzbar. Zum echten Hingucker wird die kleine Planke in Fischgrät-Verlegung.



60374 | natural collage oak



60375 | grey collage oak

## *Collage oak*

Dieses Design zeigt eine klassische Eiche mit modernem Touch. Hinzugefügte Silberkörnchen erzeugen eine interessante Optik.







61253 | oyster  
seagrass

61255 | natural  
seagrass



## *Seagrass*

Das sanfte, lineare Erscheinungsbild von Seagrass ist vielseitig einsetzbar. Denn es lässt sich bestens mit anderen Holzarten kombinieren und bildet auch einen geschmeidigen Übergang zu angrenzenden Textilböden.





**60152** | grey  
raw timber



**60150** | brown  
raw timber



**60151** | white  
raw timber



## *Timber*

Das Timber-Design zeigt sich sehr rustikal. Dabei wird die raue Holzoptik durch eine besondere Prägung erzielt, die wie ein Sägeeﬀekt wirkt. Eine Struktur, die zunehmend an Beliebtheit gewinnt.

# Modern oak

Eichenoptiken mit Gebrauchsspuren – wie verkohlt wirken diese Planken. Besonders die dunklen Farben transportieren diesen Effekt und sehen in der Fläche verlegt besonders echt aus.



63418 | petrified oak



63420 | burned oak





**60082** |  
natural  
rustic pine



**60085** |  
weathered  
rustic pine



**60084** |  
bleached  
rustic pine

## *Rustic pine*

Das Rustic Pine-Design ist ein Klassiker der Allura-Kollektion und wird in verschiedenen Farbstellungen angeboten. Die markante Pinien-Prägung passt zu vielen Einrichtungsstilen und macht diese Holzoptik vielseitig einsetzbar.



# Soft oak

Dieses Design ist ein Herzstück der Allura-Kollektion und wird in vielen Farbstellungen angeboten. Denn klassische Eichenoptiken zählen zu den Bestsellern unter den Designbelägen.



**60295** | pure oak



**60065** | honey elegant oak



**60064** | whitewash elegant oak



**60293** | steamed oak





## *Rustic oak*

Rustic Oak hat ihren festen Platz im Allura-Sortiment. Die rustikale Eichenoptik ist für zahlreiche Einsatzbereiche eine beliebte Option.



60074 | black rustic oak

# Waxed oak

Gewachste Eichen-Designs sind für unterschiedlichste Einsatzbereiche konzipiert. Die beiden Farbstellungen im Format 100 x 15 cm lassen sich bestens mit anderen Designs kombinieren.



63496 | 63497  
grey waxed oak



60063 | 60055  
waxed oak





# Autumn oak

Das Autumn Oak-Design zeigt eine klassische Eichenstruktur mit feinen farblichen Nuancen. So entsteht auf der Fläche eine attraktive Oberflächenoptik.



**60350 | 60351**  
white autumn  
oak



**60356 | 60357**  
grey autumn  
oak



**60353 | 60354**  
classic autumn  
oak





60026 | classic  
beech

## *Beech*

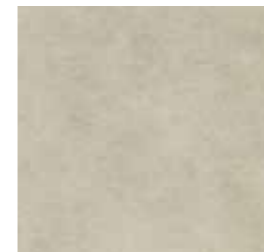
Diese Buchenoptik ist eines der beliebtesten Designs. Die warmtonige Struktur schafft ein einladendes Ambiente und vermittelt Behaglichkeit.





## *Sand*

Natürliche warme Farben  
mit sanfter Prägung: Diese  
Steinoptik erzeugt eine  
Bodenfläche, die elegant und  
edel wirkt.



62488 | white sand



62485 | taupe sand



# Cement

Diese Designgruppe interpretiert moderne Betonböden: Die sichtbaren Poren werden durch die eigens entwickelte matte Prägung gekonnt betont. Allura Cement passt perfekt in moderne Umgebungen.



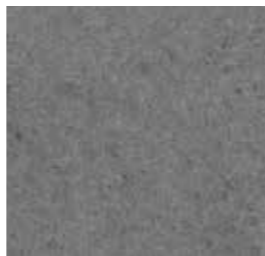
63430 | 63431 | grey cement



63432 | 63433 | smoke cement



63426 | 63427 | light cement



63428 | 63429 | iron cement



# Concrete

Beton-Optiken sind en vogue und bilden eine wichtige Gruppe in der Allura-Kollektion. Die subtile Betonstruktur mit leicht metallischer Note ist in zwei dunklen und zwei hellen Farben erhältlich.



62419 | 62519 | nero concrete



62522 | 62512 | natural concrete



62418 | 62518 | charcoal concrete



62523 | 62513 | grigio concrete





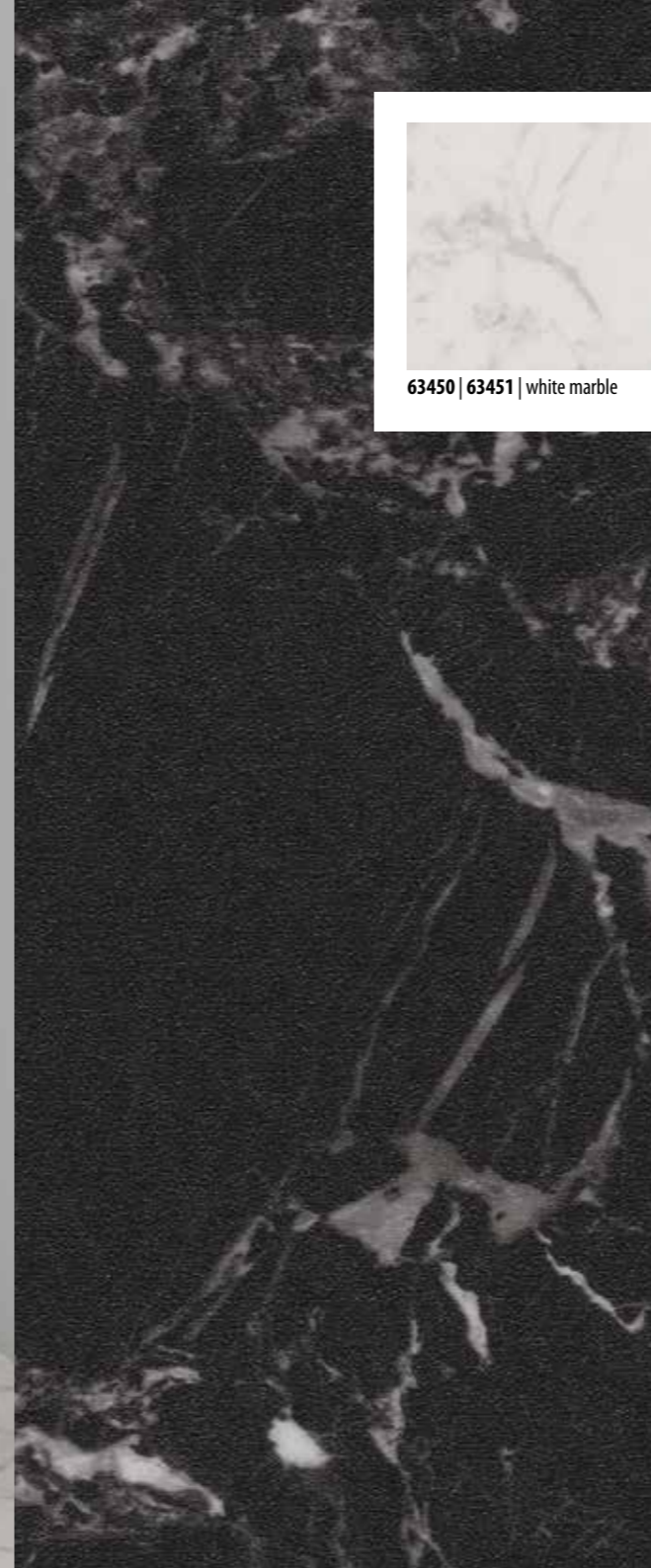
63438 | taupe texture

## *Texture*

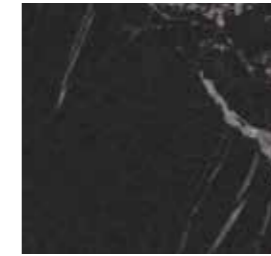
Diese Allura-Variation zeigt eine strukturierte Oberfläche mit sogenannten „Hammereffekt“. Sie lässt markante Bodenflächen entstehen.



62534 | mist texture



63450 | 63451 | white marble

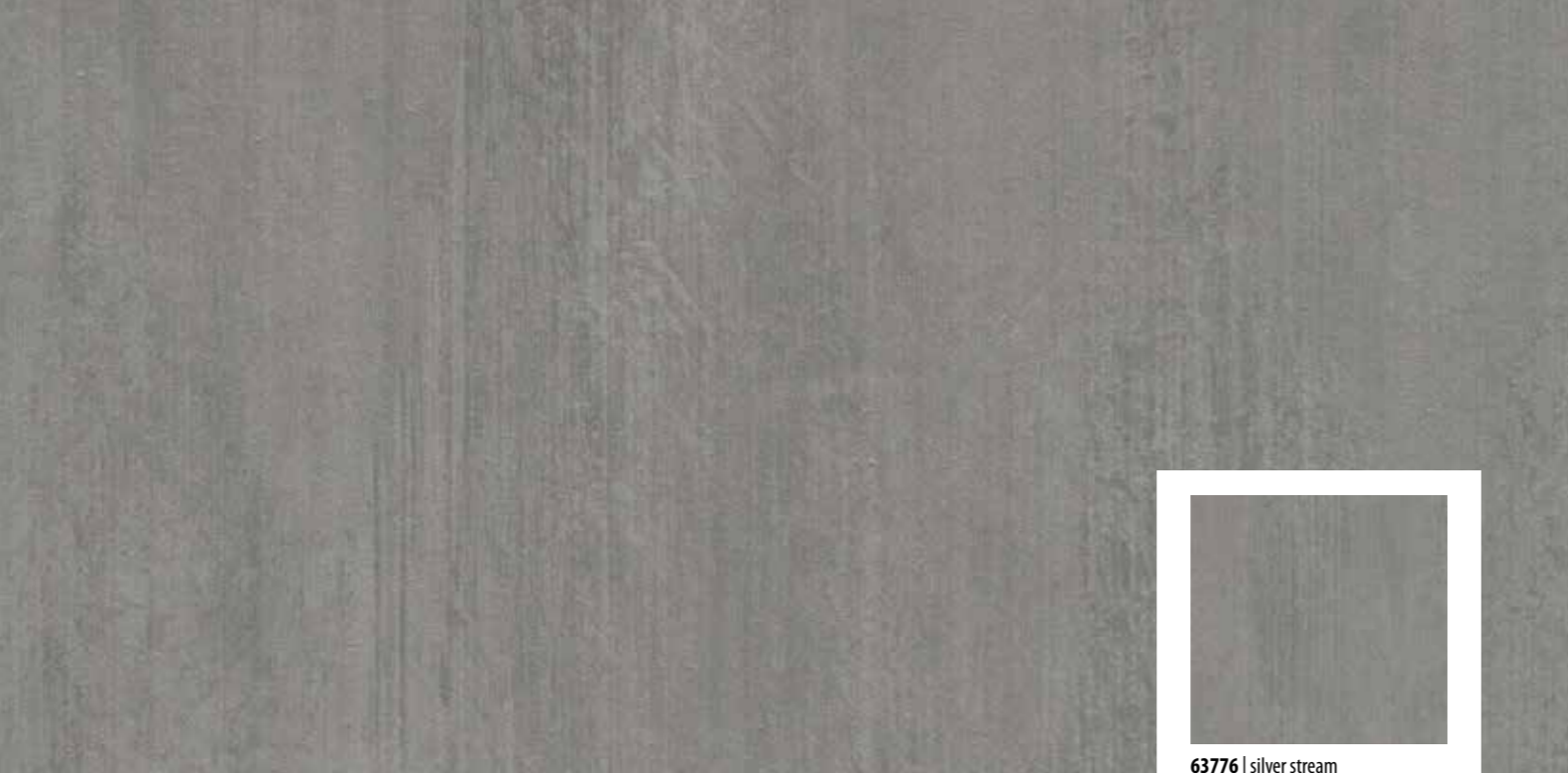


63454 | 63455 | black marble



## *Marble*

Marmor liegt voll im Trend. Die Allura-Kollektion bietet kultige Weiß- und Schwarztöne, erhältlich als Fliese in 50 x 50 und 100 x 100 cm.

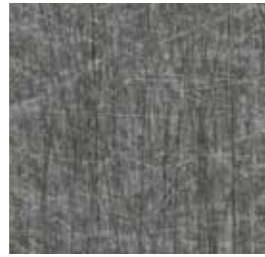


63776 | silver stream

## *Silver stream*

Das Silver Stream-Design zeigt einen weichen metallischen Glanz und eine subtile Struktur. Diese Optik wirkt wie eine Fläche aus edlem Stein.





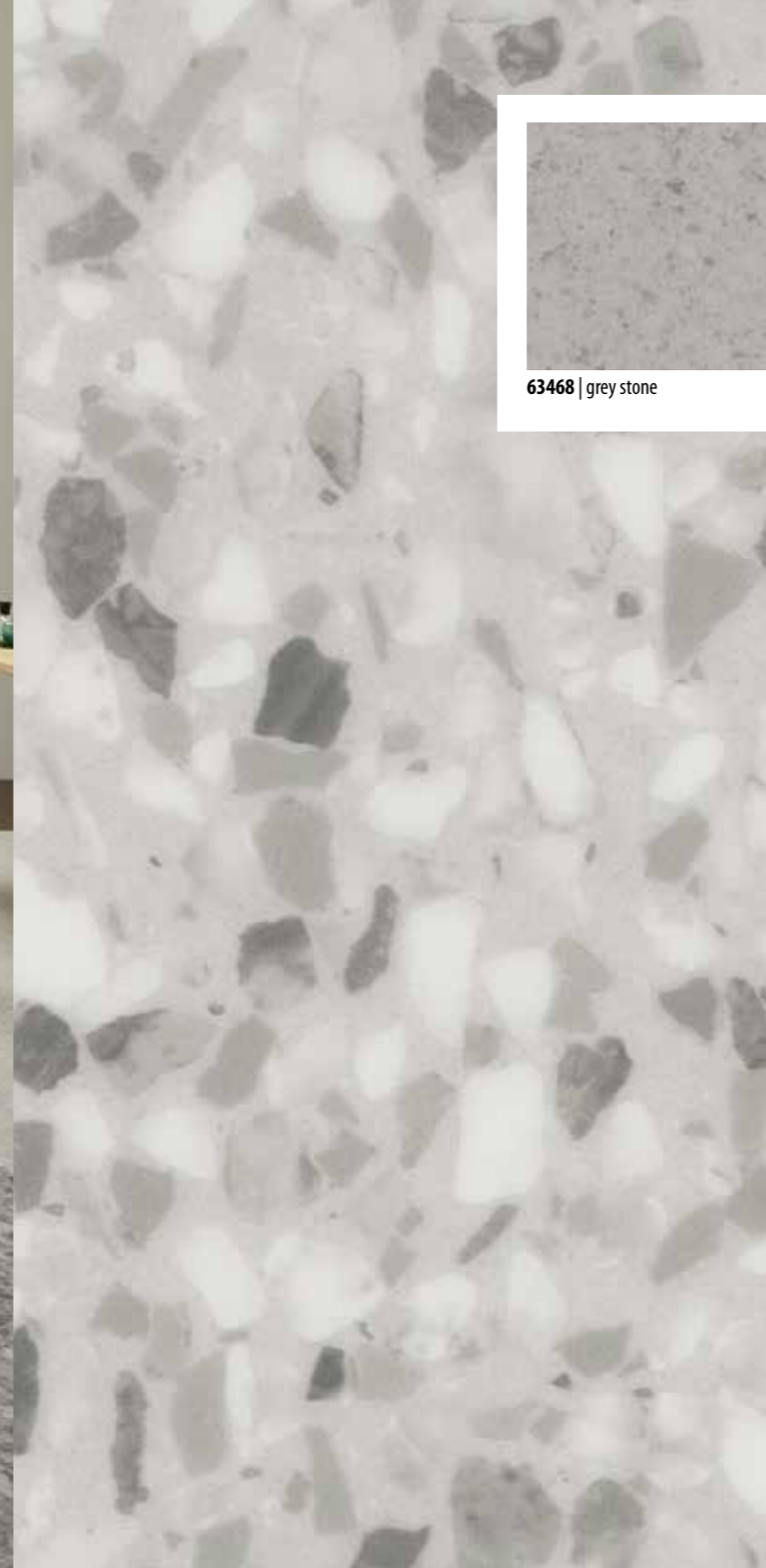
63625 | nickel metal brush

## *Material effects*

Materials Effects haben eine lange Geschichte in der Allura-Historie. Sowohl der gebürstete Aluminium-Effekt als auch die textile Struktur gehören seit vielen Jahren zum Sortiment.







63468 | grey stone



## *Stone*

Optiken mit Stein-Effekten liegen im Trend.  
Sie schaffen attraktive Bodenflächen und fügen sich in  
viele Umgebungen optisch perfekt ein.



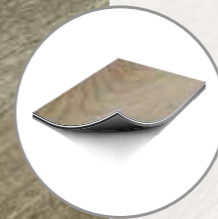
## FINDEN SIE DAS PASSENDE PRODUKT FÜR IHR PROJEKT

Jedes Projekt ist anders und stellt spezifische Bedingungen an den Bodenbelag. Mit seinen unterschiedlichen Konstruktionen liefert das Allura-Angebot immer eine passende Lösung.

Allura-Designbeläge bieten sowohl in privaten als auch in gewerblichen Bereichen nahezu unendliche Möglichkeiten im Bodendesign. Die vielfältigen Farben, Formate und Konstruktionen erfüllen sämtliche Wünsche. Die Optiken werden in fünf Produktvarianten und unterschiedlichen Nutzsichtdicken angeboten.

60350 | white autumn oak 60356 | grey autumn oak 60357 | grey autumn oak

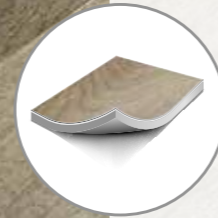
	Allura			Allura		Allura	Allura	Allura	
	Dryback 0.70	Dryback 0.55	Dryback 0.40	Flex 1.00	Flex 0.55	Click Pro	Ease	Puzzle	
	DR			FL		CL	EA	PZ	
Art des Belages	Prüfnorm	EN ISO 10582	EN ISO 10582	EN ISO 10582	EN 651	EN 651	EN ISO 10582	EN ISO 10582	EN ISO 10582
Klassifizierung	EN ISO 10874	23 / 34 / 43	23 / 33 / 42	23 / 32 / 41	23 / 34 / 42	23 / 33 / 42	23 / 33 / 42	23 / 33 / 41	23 / 34 / 43
Gesamtdicke	EN ISO 24346	2,50 mm	2,20 mm	2,00 mm	5,00 mm	4,00 mm	5,00 mm	5,00 mm	5,00 mm
Nutzschicht	EN ISO 24340	0,70 mm	0,55 mm	0,40 mm	1,00 mm	0,55 mm	0,55 mm	0,70 mm	0,70 mm
Dimensionsstabilität	EN ISO 23999	≤ 0,05 %	≤ 0,05 %	≤ 0,05 %	≤ 0,05 %	≤ 0,05 %	≤ 0,05 %	≤ 0,05 %	≤ 0,05 %
Resteindruckverhalten	EN ISO 24343-1	≤ 0,10 mm ~ 0,04 mm	≤ 0,10 mm ~ 0,04 mm	≤ 0,10 mm ~ 0,04 mm	≤ 0,20 mm ~ 0,11 mm	≤ 0,20 mm ~ 0,11 mm	≤ 0,10 mm ~ 0,05 mm	≤ 0,10 mm ~ 0,05 mm	≤ 0,10 mm ~ 0,05 mm
Rutsicherheit	DIN 51130	R10	R10	R10	R10	R10	R10	R10	R10
Bindemittelgehalt	EN ISO 10582	Typ 1	Typ 1	Typ 1	Typ 1	Typ 1	Typ 1	Typ 1	Typ 1
<b>CE</b>	EN 14041	0200130- DoP-306	0200130- DoP-306	0200130- DoP-306	0200131- DoP-507	200131- DoP-507	0200132- DoP-701	0200133- DoP-909	0200134- DoP-909
Brandverhalten	EN 13501-1	B <sub>fl</sub> - s1, G, NCS	B <sub>fl</sub> - s1, G, NCS	B <sub>fl</sub> - s1, G, NCS	B <sub>fl</sub> - s1, L, NCS	B <sub>fl</sub> - s1, L, NCS	B <sub>fl</sub> - s1, L, NCS*	B <sub>fl</sub> - s1, L, NCS	B <sub>fl</sub> - s1, L, NCS
Rutschhemmung	EN 13893	DS: ≥ 0,30	DS: ≥ 0,30	DS: ≥ 0,30	DS: ≥ 0,30	DS: ≥ 0,30	DS: ≥ 0,30	DS: ≥ 0,30	DS: ≥ 0,30
Antistatik	EN 1815	< 2 kV	< 2 kV	< 2 kV	< 2 kV	< 2 kV	< 2 kV	< 2 kV	< 2 kV



### allura dryback

VOLLFLÄCHIG FEST VERKLEBT

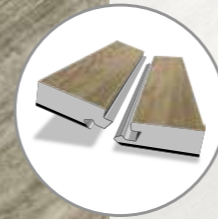
- langlebige Produktlösung für höchste Beanspruchung
- beste Performance dank vollflächiger Verklebung
- maximale Auswahl an Farben, Formen und Formaten



### allura flex

SCHALLREDUZIEREND & WIEDERAUFNAHMEFÄHIG

- einfache und schnelle Verlegung mit Haftfixierung
- flexibel, dimensionsstabil, einfach austauschbar
- für mehr Begehkomfort und bessere Akustik



### allura click pro

LEICHT & MÜHELOS

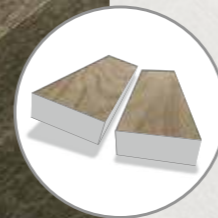
- schwimmend und leimlos verlegbar, rückstandsfrei entfernbar
- patentiertes Verriegelungssystem für hohe Passgenauigkeit
- verlässliche Renovierungslösung mit geringer Aufbauhöhe



### allura puzzle

GROSSFORMATIG & SCHNELL VERBUNDEN

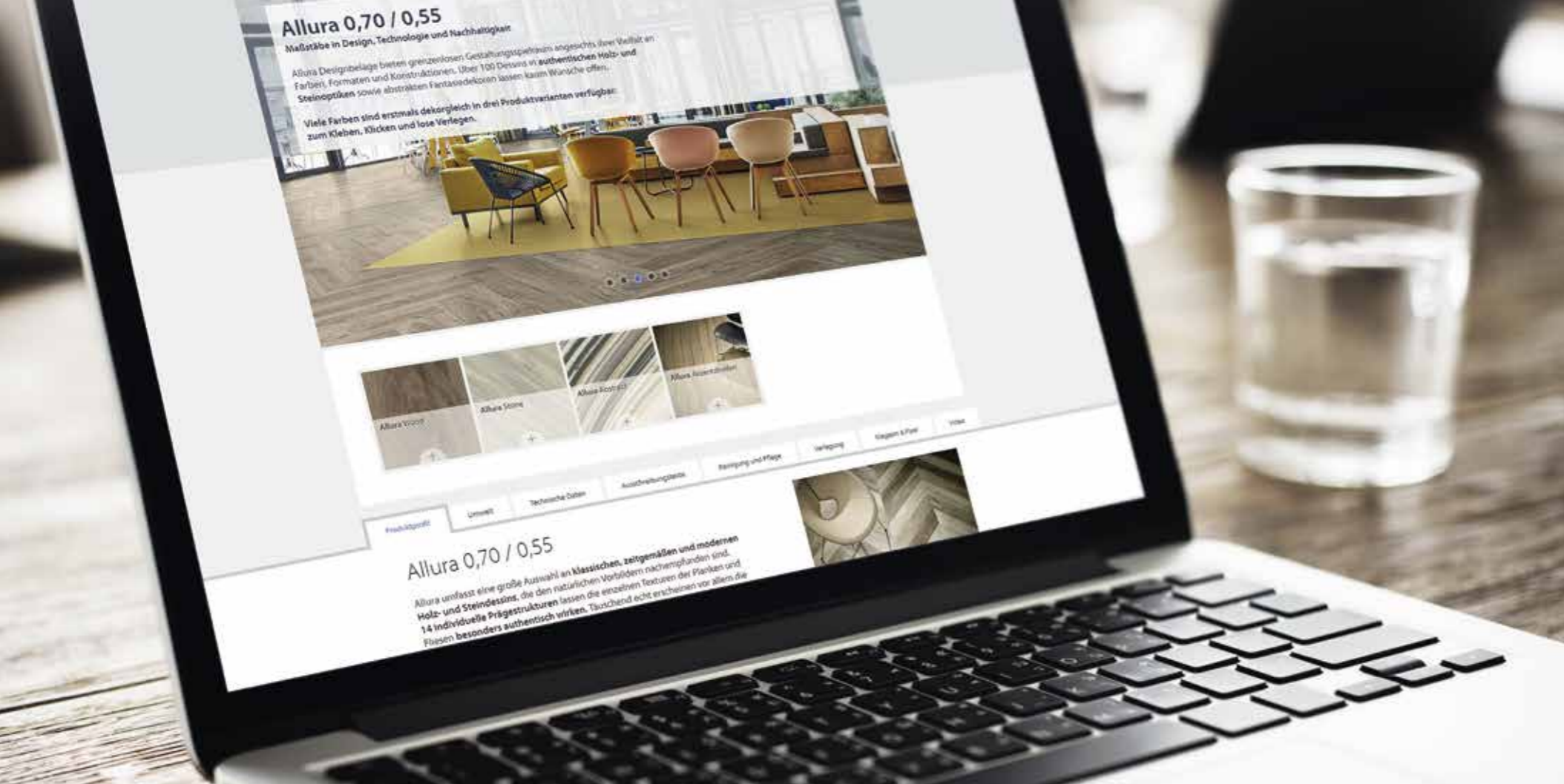
- lose verlegbar mit Schwalbenschwanzverbindung
- für hohe Frequenzierung, ideal zur temporären Nutzung
- großformatige Objektlösung in Holzoptiken und abstrakten Designs



### allura ease

EINFACH SELBSTLIEGEND

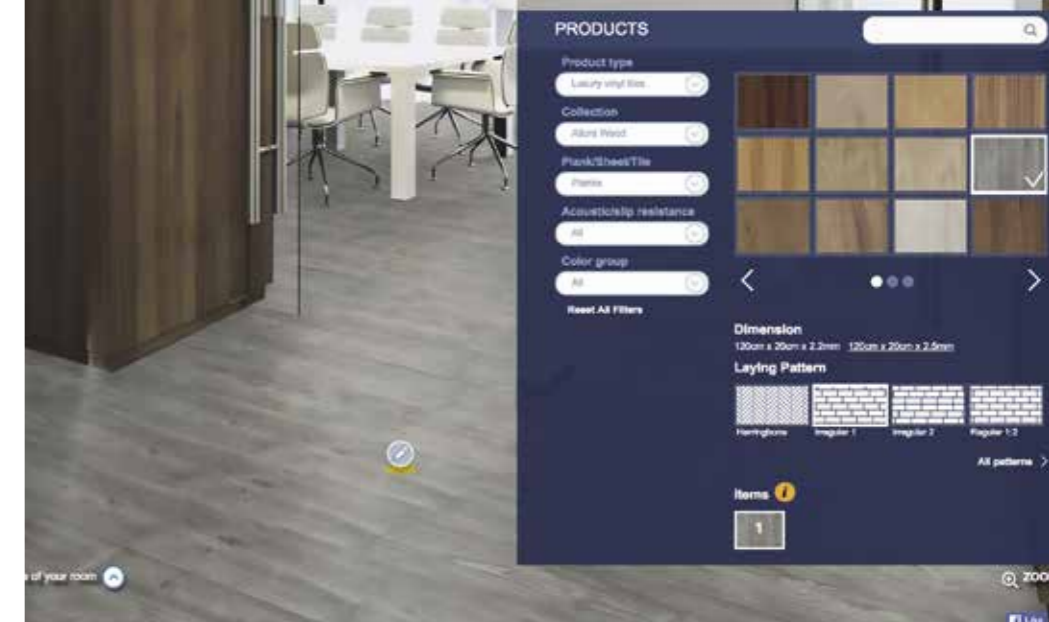
- vollständig lose verlegbar, ohne jegliche Fixierung
- einfach zu installieren, geringe Ausfallzeiten
- schnell und leicht wiederaufnehmbar



## Webseite

Unsere Webseite zeigt alle Allura-Produkte. Dort erhalten Sie auch alle Informationen zum Design, zur Plankengröße, Prägung, Fasung und Ausführung. Sie können die verschiedenen Varianten miteinander kombinieren und so den idealen Boden für Ihr Objekt gestalten:

[www.forbo-flooring.de/allura](http://www.forbo-flooring.de/allura) | [www.forbo-flooring.at/allura](http://www.forbo-flooring.at/allura) | [www.forbo-flooring.ch/allura](http://www.forbo-flooring.ch/allura)



## Floorplanner

Noch mehr Gestaltungsmöglichkeiten finden Sie online:

Der Forbo Floorplanner unterstützt Sie bei der Auswahl von Farben, Formaten und Strukturen.

Gestalten Sie Ihren individuellen Boden unter:

[www.forbo-flooring.de/floorplanner](http://www.forbo-flooring.de/floorplanner)

[www.forbo-flooring.at/floorplanner](http://www.forbo-flooring.at/floorplanner)

[www.forbo-flooring.ch/floorplanner](http://www.forbo-flooring.ch/floorplanner)



63420 | burned oak 63432 | smoke cement



60074 | black rustic oak  
60064 | whitewash elegant oak



60300 | central oak



63432 | smoke cement



60350 | white autumn oak 60356 | grey autumn oak 60357 | grey autumn oak

## EINSATZ- BEISPIELE



63516 | dark graphic wood 63517 | light graphic wood

### Deutschland

Forbo Flooring GmbH  
Steubenstraße 27  
D-33100 Paderborn  
T: +49 - (0)5251 - 18 03-0  
F: +49 - (0)5251 - 18 03-200  
info.germany@forbo.com  
www.forbo-flooring.de

### Österreich

Forbo Flooring Austria GmbH  
Oswald-Redlich-Straße 1  
A-1210 Wien  
T: +43 - (0)1 - 330 92 04  
F: +43 - (0)1 - 330 92 04 10  
info.austria@forbo.com  
www.forbo-flooring.at

### Schweiz

Forbo - Giubiasco SA  
Via Industrie 16  
CH-6512 Giubiasco  
T: +41 - (0)91 850 01 11  
F: +41 - (0)91 850 01 41  
customerservice.ch@forbo.com  
www.forbo-flooring.ch

Find us on



creating better environments



FLOORING SYSTEMS