

TECHNISCHE DATEN

Lock 30

Lock 20

SENSO LOCK

BREIBUNG

Gesamtdicke	EN ISO 24346 (EN 428)	mm	4.0	3.4
Nutzschicht	EN ISO 24340 (EN 429)	mm	0.30	0.20
Gewicht	EN ISO 23997 (EN 430)	g/m ²	7760	6782
Format	EN ISO 24342 (EN 427)	cm	Dielen: 94 x 15 124.5 x 17.8 Fliesen: 30.3 x 60.7	Dielen: 93.5 x 14.9 Fliesen: 30.7 x 60
Verkaufseinheit	-	Dielen / Fliesen	Dielen: 94 x 15 = 14 124.5 x 17.8 = 8 Fliesen: 10	Dielen: 14 Fliesen: 10
Fläche pro Paket	-	m ²	Dielen: 94 x 15 : 14 = 1.97 124.5 x 17.8 = 1.77 Fliesen: 1.84	Dielen: 1.95 Fliesen: 1.84

KLASSIFIKATION

Produktklassifizierung nach Norm	-	-	EN 649	
Europäische Klassifizierung	EN ISO 10874 (EN 685)	Klasse	23/31	22
Brandverhalten	EN 13501-1	Klasse	B _{f1} -s1	
Begehaufladung	EN 1815	kV	< 2	
Rutschhemmung	DIN 51130	Klasse	R9	

TECHNISCHE EIGENSCHAFTEN

Verschleißgruppe	EN 649	Gruppe	T	
Maßstabilität	EN ISO 23999 (EN 434)	%	≤ 0.15	
Resteindruck	EN ISO 24343-1 (EN 433)	mm	≤ 0.10	
Trittschallverbesserungsmaß	EN ISO 717-2	dB	4	
Raumschalldämmung	NF S 31074	dB	76	-
Wärmeleitfähigkeit	EN ISO 10456 (EN 12524)	W/ (m.k)	0.25	
Lichtechtheit	EN 20 105 - B02	Grad	≥ 6	
Oberflächenvergütung	-	-	PUR+	PUR
Garantie im privaten Bereich	-	Jahre	12	11

UMWELT / RAUMLUFTQUALITÄT

TVOC-Emissionsrate nach 28 Tagen	ISO 16000-6	µg/m ³	< 100	
VOC-Emissionsrate (franz. Norm)	-	-	A+	

CE KENNZEICHNUNG



EN 14041



Einsatzgebiete: private Nutzung



GESUNDHEIT

- formaldehydfrei
- bleifrei, keine Schwermetalle
- Lösemittelfrei
- keine schädlichen Weichmacher
- geringe VOC-Emission
- kein Klebstoff

UMWELT

- 100% recycelbar
- ISO 14001
- Reinigung mit Wasser und Neutralreiniger



KLICK... UND FERTIG!

SCHNELL UND EINFACH VERLEGT

- kein Klebstoff
- kann mit einem Teppichmesser geschnitten werden
- schnelles Verlegen: 10 m² pro Stunde

WIEDERAUFNEHMBAR

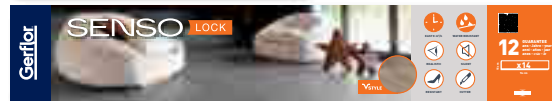
- Dielen lassen sich leicht wieder entfernen

BELASTBAR

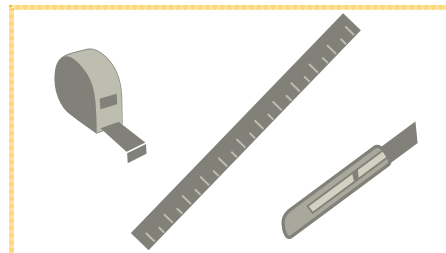
- Nutzschrift: 0.3 mm (Lock 30) und 0.2 mm (Lock 20)
- stoßresistente Vergütung

FEUCHTRAUMGEEIGNET

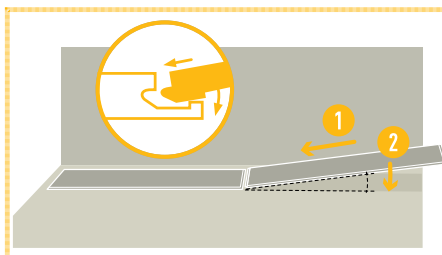
- wasserfest und rutschfest



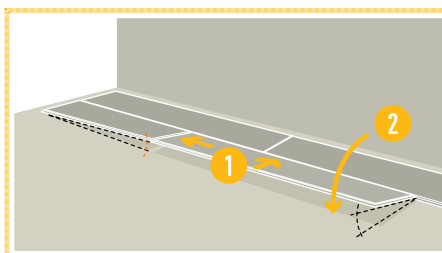
VERLEGUNG



Sie benötigen ein Metalllineal, ein Teppichmesser, Schutzhandschuhe und einen Zollstock.



1. Beginnen Sie die Verlegung der Dielen entlang einer Wand, in der linken Ecke des Raumes.
2. Für die Verlegung einer Diele, winkeln Sie diese leicht an, um die Feder mit der Nut der vorherigen Diele zu verbinden.



3. Bei den folgenden Dielen verbinden Sie zunächst die kurze Seite, dann die Längsseite, indem Sie die Diele anwinkeln.