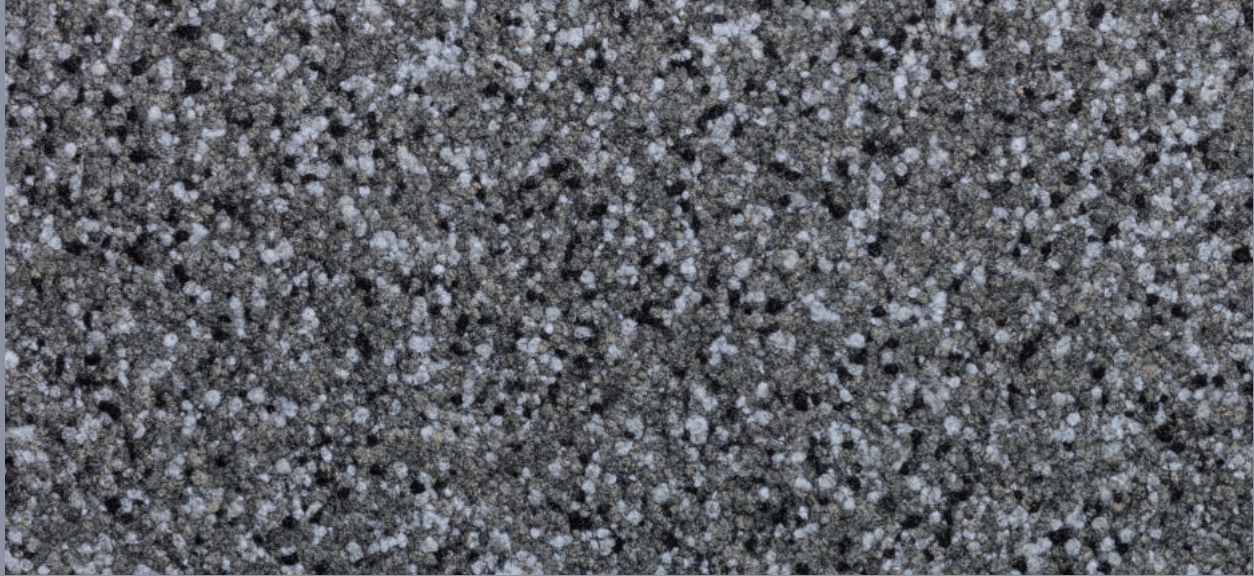
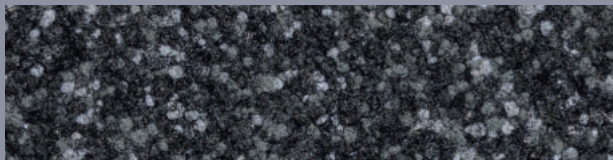


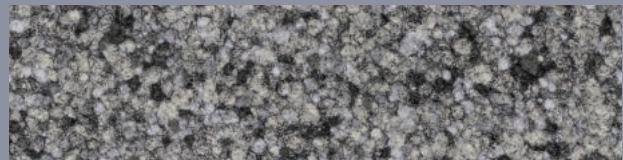
# Impression<sup>®</sup>



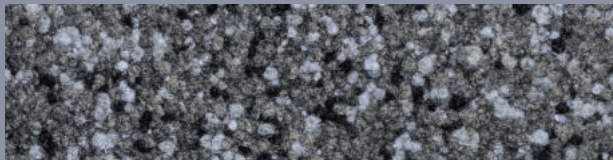
241 antarktika



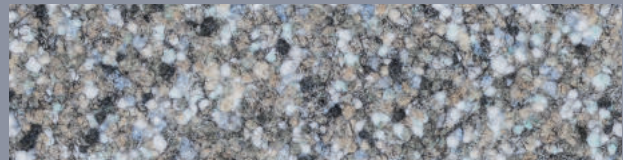
240 gantrisch



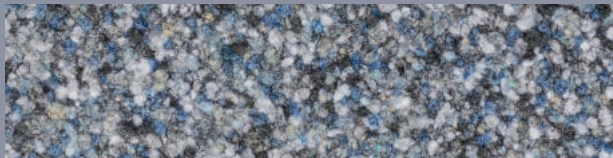
242 greyerz



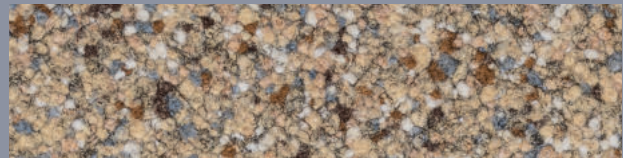
241 antarktika



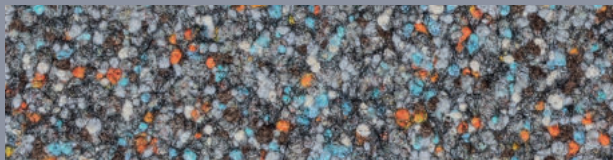
243 kamtschatka



244 valais



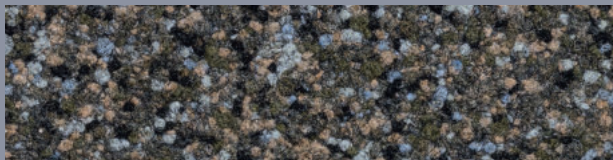
246 grönland



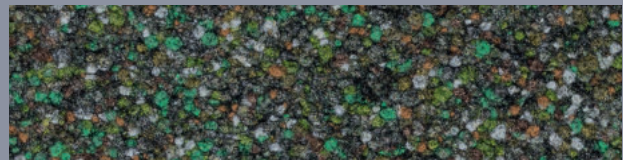
245 verzasca



247 malawi



248 island



249 borneo

Für farbverbindliche Wiedergabe bestellen Sie bitte ein Originalmuster.

# Impression<sup>®</sup>

## Technische Daten

<b>Nutzschicht</b>	ca. 60% Polyamid ca. 40% Polypropylen
<b>Träger</b>	vollsynthetisch
<b>Rückenbeschichtung</b>	latexiert
<b>Gesamtgewicht</b>	ca. 2000 g/m <sup>2</sup>
<b>Gesamtdicke</b>	ca. 5,5 mm
<b>Polrohndichte</b>	0,23 g/cm <sup>3</sup>
<b>Lieferform</b>	200 cm breit Rollen à ca. 32 lm
<b>Trittschall-verbesserungsmass</b>	ca. 20 dB. Gültig für Betondecken. Verlangen Sie zusätzliche Informationen, wenn eine andere Unterkonstruktion eingesetzt wird.
<b>Wärmedurchlasswiderstand</b>	ca. 0,08 m <sup>2</sup> · K/W Fussbodenheizung-geeignet
<b>Brandklasse</b>	C <sub>fl</sub> -s1
<b>Elektrostatisches Verhalten</b>	antistatisch < 2,0 kV (*ableitfähige Variante mit R <sub>D</sub> < 10 <sup>8</sup> Ω ab 1000 m <sup>2</sup> )
<b>Verlegung</b>	Vollflächig verklebt, mit stuhlrollen-geeignetem, hochsiederfreiem (*bei Bedarf ableitfähigem), sehr emissions-armem Klebstoff, z.B. gemäss EC 1. Bahnen gestürzt verlegen.
<b>Quickstep<sup>®</sup></b>	Der textile Treppenbelag mit der fabriksseitig fest eingearbeiteten Treppenschutzkante. Gewünschte Menge bitte anfragen.

## Données techniques

<b>Couche d'usure</b>	env. 60% polyamide env. 40% polypropylène
<b>Support</b>	entièrement synthétique
<b>Dos</b>	latexé
<b>Poids total</b>	env. 2000 g/m <sup>2</sup>
<b>Epaisseur totale</b>	env. 5,5 mm
<b>Densité de la couche d'usure</b>	0,23 g/cm <sup>3</sup>
<b>Forme de livraison</b>	200 cm de large en rouleaux d'env. 32 m
<b>Isolation phonique (bruits d'impact)</b>	env. 20 dB. Valable pour dalle en béton, pour toutes autres sous-constructiions, veuillez nous demander des informations complémentaires.
<b>Résistance thermique</b>	env. 0,08 m <sup>2</sup> · K/W convient au chauffage par le sol
<b>Classe de combustibilité</b>	C <sub>fl</sub> -s1
<b>Comportement antistatique</b>	antistatique < 2,0 kV (*variante conductible R <sub>D</sub> < 10 <sup>8</sup> Ω à part 1000 m <sup>2</sup> )
<b>Pose</b>	Collage sur toute la surface avec colle à faible émission p. ex. selon EC 1 sans plastifiant appropriée aux chaises à roulettes (*colle conductible en cas de besoin). Inverser les lés.
<b>Quickstep<sup>®</sup></b>	Le revêtement textile fabriqué spécialement pour les escaliers avec nez de marche incorporé. Quantitée souhaitée sur demande.

Impression<sup>®</sup> erhalten Sie auch als selbstliegende Bahnenware und Module. Für die technischen Daten bitte separates Datenblatt anfordern.


Impression<sup>®</sup> est également livrable en lés et en Modul pour la pose libre. Demandez les caractéristiques techniques.



EPD-FAB-20180064-CBC1-DE

Beanspruchungsklasse Classe d'utilisation			Komfortklasse Classe de confort			
33	32	31	LC1	LC2	LC3	LC4





18

Imp-240-18/01

EN 14041:2004/AC:2006

1658

Bodenbelag für die Verwendung in Gebäuden

